

HEROCK®

WORKWEAR - SAFETY FOOTWEAR



ESP

HEROCKWORKWEAR.COM

PANTALONES



25

BERMUDAS



37

CHAQUETAS



43

CHALECOS



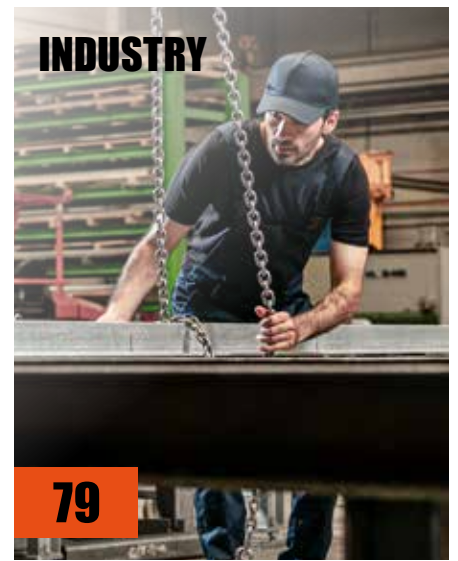
53

JERSEYS Y SUDADERAS



57

INDUSTRY



79

ALTA VISIBILIDAD



89

CAMISETA Y POLOS



69

HEROCK® OFRECE LA ENTREGA MÁS RÁPIDA DE ROPA DE TRABAJO DE ALTA CALIDAD Y CON ESTILO. DONDE SEA. CUYO SEA.

Quienes trabajan en entornos exigentes necesitan el equipo adecuado para rendir al máximo. En HEROCK® nos aseguramos de que siempre tengas la prenda perfecta para cada tarea, incluso en las condiciones de trabajo o climatológicas más duras. Nuestra colección garantiza una protección completa sin limitar tu libertad de movimiento, combinando funcionalidad con un diseño atemporal y moderno. Así, estarás perfectamente preparado para cualquier trabajo... y con un estilo impecable.

Green heroes.	4
Economía circular	6
Cuidando lo esencial	6
Sistema de 3 capas	9
Diseño	10
Ergonomía	10
Unisex	11
SHEROCK	12
¿Por qué algodón?	18
Bicolor	20
Doblado extensible	24
Pantalones	25
Protección de rodillas	36
Bermudas	37
Chaquetas	43
Chalecos acolchados	53
Jerséis y forros polares	57
Camisetas y polos	69
Petos y ropa impermeable	77
Industry	79
Niños	85
Alta visibilidad	89
Certificación CO ₂	90
Accesorios	109
Normativas y certificados CE	120
Corte y tallas	124
Tejidos y tratamientos	126
EQUIPACIONES	129

ACCESORIOS



109

MONOS Y ROPA IMPERMEABLE



77

EQUIPACIONES



129



GREEN HEROES.



EN HEROCK®, HEMOS ADOPTADO CONSCIENTEMENTE LA SOSTENIBILIDAD COMO UN PILAR FUNDAMENTAL DE NUESTRO NEGOCIO. ESTAMOS FIRMEMENTE COMPROMETIDOS CON NUESTROS CLIENTES, EL MEDIO AMBIENTE Y LA SOCIEDAD EN GENERAL. TRABAJAMOS EN ESTRECHA COLABORACIÓN CON DISTRIBUIDORES PARA MARCAR LA DIFERENCIA, REALIZANDO ESFUERZOS SIGNIFICATIVOS NO SOLO EN NUESTRAS OPERACIONES, SINO TAMBIÉN EN LA PROTECCIÓN DE NUESTRO ENTORNO NATURAL.

1. Protección del medio ambiente

Somos conscientes del impacto que la industria de la moda y la confección tiene en el medio ambiente. Al poner la sostenibilidad en el centro de nuestras actividades, nuestro objetivo es minimizar este impacto reduciendo los residuos, utilizando materiales renovables y reciclables, minimizando nuestro consumo de energía y reduciendo nuestras emisiones de CO₂. Al implementar estas medidas, ayudamos a proteger los ecosistemas, preservar los recursos naturales y reducir el impacto del cambio climático

2. Mejora de la calidad del producto

La sostenibilidad va de la mano con la creación de productos de alta calidad. HEROCK® tiene como objetivo producir prendas de trabajo sostenibles que soporten condiciones de trabajo exigentes, que duren mucho tiempo y que sean cómodas de llevar. Al invertir en calidad, reducimos la necesidad de reemplazos frecuentes, lo que prolonga la vida útil de nuestros productos y reduce el impacto general en el medio ambiente.

3. Responsabilidad social

Creemos que se deben salvaguardar las buenas condiciones de trabajo y se deben respetar los derechos laborales en toda la cadena de suministro. HEROCK® colabora con fabricantes que cumplen con rigurosos estándares éticos y proporcionan salarios justos y condiciones de trabajo seguras sin el uso de trabajo infantil. Creemos que nuestra responsabilidad no se detiene con el producto final, sino que se extiende a las personas que han contribuido a su creación.

4. Enfoque en el cliente

Somos conscientes de que los clientes están tomando decisiones deliberadas y centrándose en productos sostenibles de manera progresiva. HEROCK® quiere satisfacer esta demanda y proporcionar a sus clientes prendas de trabajo que sean tanto funcionales como de calidad superior y cumplan con los estándares de sostenibilidad pertinentes. Nuestro objetivo es ser un socio para nuestros clientes, que están comprometidos con el consumo responsable, y permitirles generar cambios positivos a través de sus decisiones de compra.

5. Innovación y enfoque en el futuro

Al optar por la sostenibilidad, podemos centrarnos en la innovación continua y la mejora. Continuamos buscando nuevas formas de mejorar nuestros procesos, materiales y productos para mejorar aún más la sostenibilidad de nuestras actividades. Creemos que la sostenibilidad no es simplemente una tendencia, sino la única manera de salvaguardar un futuro viable. Al ser pioneros en sostenibilidad, esperamos inspirar a otros y generar un impacto positivo juntos.

La política de sostenibilidad de HEROCK® se basa en varios principios fundamentales. Nuestro principal objetivo es reducir la huella ecológica, utilizando materiales sostenibles y métodos de producción respetuosos con el medio ambiente.

Además, aplicamos procesos de fabricación éticos y responsables, colaborando con proveedores que cumplen estrictas normas sociales y laborales.

También fomentamos la economía circular, reciclando y reutilizando materiales siempre que es posible.

Al aplicar estos principios, HEROCK® contribuye activamente a un futuro más sostenible para la industria del vestuario laboral.



CERRAR EL CICLO

EN HEROCK® CREEMOS QUE LA SOSTENIBILIDAD NO ES UNA MODA PASAJERA, SINO UNA NECESIDAD PARA GARANTIZAR UN FUTURO VIABLE.

NUESTRO OBJETIVO ES CREAR, JUNTO A NUESTROS CLIENTES Y SOCIOS, UN MUNDO DONDE LOS MATERIALES SE RECICLEN, LOS RESIDUOS SE REDUZCAN Y EL IMPACTO AMBIENTAL SEA MÍNIMO.

TRABAJAMOS CONSTANTEMENTE PARA MEJORAR NUESTROS PRODUCTOS, PROCESOS Y COLABORACIONES, CON EL PROPÓSITO DE AVANZAR HACIA ESTE OBJETIVO.

QUEREMOS INSPIRAR A OTROS, DEMOSTRANDO EL PODER DE LA SOSTENIBILIDAD Y DE LA ECONOMÍA CIRCULAR.

En HEROCK®, apostamos por un modelo sostenible basado en el principio “Cerrar el ciclo”, la clave hacia una economía circular real. Creemos que fomentar la sostenibilidad no solo es nuestra responsabilidad, sino también una oportunidad para generar un cambio positivo. Con este compromiso, buscamos reducir nuestro impacto ambiental y avanzar hacia un futuro más circular.

Uno de los pilares de este enfoque es la creación de un circuito cerrado, en el que las prendas se reciclan y reutilizan al final de su vida útil, alineándose perfectamente con nuestra visión. Estamos convencidos de que la ropa laboral sostenible debe respetar el medio ambiente y, al mismo tiempo, estar diseñada para durar más. Por eso utilizamos materiales de alta calidad y técnicas de fabricación superiores, garantizando prendas resistentes y duraderas incluso en las condiciones más exigentes.

Nuestro principio “Cerrar el ciclo” asegura que las prendas HEROCK® se reciclen y reutilicen al final de su ciclo de vida, en lugar de terminar en un vertedero.

Gracias a métodos innovadores de reciclaje, recuperamos materiales como fibras textiles y metales de las prendas usadas para transformarlos en nuevos productos.

Así reducimos la demanda de materias primas y contribuimos a la preservación de los recursos naturales

Además, promovemos la concienciación y la educación, informando a nuestros clientes y a la comunidad sobre los beneficios de la economía circular y cómo pueden participar activamente. Animamos a nuestros usuarios a devolvernos las prendas de trabajo usadas para que podamos reciclarlas y darles una segunda vida.

Juntos podemos marcar la diferencia y generar un impacto positivo en el mundo que nos rodea.

PERFECCIONAMOS LO ESENCIAL



ENERGÍA RENOVABLE

Generamos nuestra propia electricidad mediante la instalación del mayor número posible de paneles solares en nuestras instalaciones



TRANSPORTE EFICIENTE

Optimizamos la carga de contenedores para reducir desplazamientos y emisiones.



TEJIDOS SOSTENIBLES

Utilizamos materiales reciclados y producidos de manera responsable.

Colaboración creativa con los clientes
Optimización del diseño y de los materiales
Reutilización y reciclaje desde el inicio

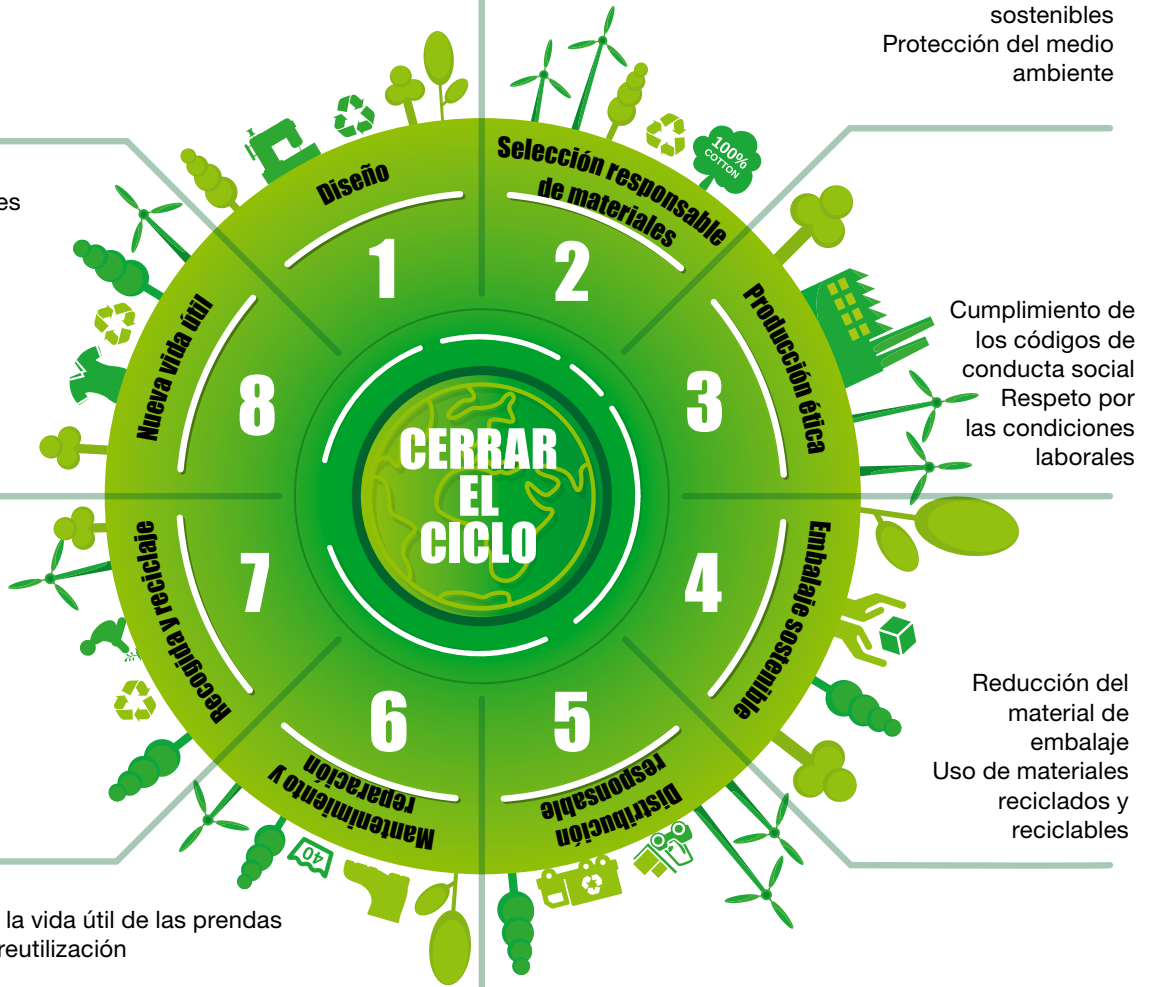
Proveedores transparentes
Procesos de producción sostenibles
Protección del medio ambiente

Reutilización de fibras y materiales reciclados
reincorporación al proceso de producción

Reciclaje de materiales reciclados o vírgenes
Múltiples ciclos de uso
Reducción del coste medioambiental

Prolongación de la vida útil de las prendas
Reparaciones y reutilización

Uso eficiente del transporte
Optimización de rutas y cargas



HUELLA ECOLÓGICA

Reducimos el número de procesos contaminantes y priorizamos la eficiencia energética para minimizar nuestro impacto ambiental.



FLOTA

Avanzamos en la electrificación de nuestros vehículos para un transporte más limpio.



BOLSAS Y EMBALAJES

Preferimos papel reciclado frente al plástico, apostando por soluciones más sostenibles.



MENOS TRANSPORTE AÉREO

Reducimos los envíos por aire para disminuir las emisiones y fomentar un transporte más responsable.



SISTEMA DE 3 CAPAS

LA CORRECTA APLICACIÓN DE ESTE SISTEMA DE TRES CAPAS TE GARANTIZA UN RENDIMIENTO ÓPTIMO Y TE PERMITE TRABAJAR CON TOTAL LIBERTAD Y COMODIDAD.

Se logra una protección óptima contra las condiciones climáticas variables al combinar cuidadosamente los elementos y tejidos adecuados. Es crucial que se complementen entre sí de manera adecuada, no simplemente mezclarlos al azar. La combinación precisa de tejidos te permitirá seguir trabajando sin verte afectado por el clima o tu propio calor corporal y/o transpiración.

3 CAPA EXTERIOR

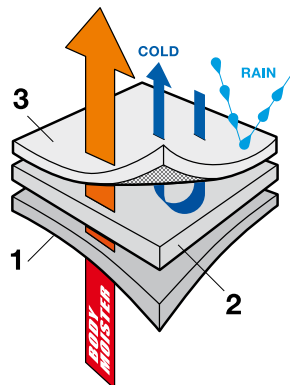
El objetivo principal de la capa exterior es protegerte de todas las condiciones externas, ya sea nieve, lluvia o granizo. Debe aislarte de estos elementos mientras permite que tu calor corporal y la humedad de la transpiración se disipen hacia el exterior. El tejido ideal para una capa exterior debe ser transpirable, resistente al viento y al agua.

2 CAPA INTERMEDIA

Esta capa te mantiene seco y cálido al transferir la humedad de la transpiración de la capa interior a la capa exterior, mientras te protege del frío. Por ejemplo, el polar es un tejido ideal para esta capa, ya que transfiere la humedad mientras aísla tu cuerpo de las bajas temperaturas.

1 CAPA INTERIOR

La capa interior o capa base de tu vestimenta debe facilitar la disipación rápida del calor corporal y la humedad de la transpiración hacia el exterior. Utilizar el tipo correcto de capa base te protege de enfriarte demasiado rápido cuando decides tomar un descanso.





ERGONOMÍA



LA FUNCIÓN PRINCIPAL DE CADA PRENDA HEROCK® ES PROTEGER AL USUARIO FRENTE A LOS FACTORES EXTERNOS Y LAS LESIONES FÍSICAS. EN HEROCK® NO SOLO DISEÑAMOS ROPA DE TRABAJO PARA QUE TE VEAS BIEN MIENTRAS TRABAJAS; COMO YA EXPLICAMOS EN NUESTRO SISTEMA DE TRES CAPAS, CADA PRENDA OFRECE UNA PROTECCIÓN EFICAZ FRENTE A LAS CONDICIONES DEL ENTORNO.

Pero proteger tu cuerpo del esfuerzo físico también es fundamental.

Cargar herramientas, materiales de construcción u otros equipos puede pasar factura con el tiempo. Por eso, nuestros diseñadores refuerzan las zonas clave de cada prenda para reducir la tensión sobre los músculos y las articulaciones.

Parte de este confort se logra distribuyendo el peso de manera uniforme, evitando que una parte del cuerpo soporte más carga de la necesaria.

Además, nuestros diseños están pensados para que puedas acceder fácilmente a tus herramientas, sin movimientos forzados ni posturas incómodas.

Incorporamos técnicas y tejidos inspirados en la industria deportiva para que nuestra ropa laboral sea lo más ergonómica posible.

Porque, al fin y al cabo, el esfuerzo de un profesional puede ser incluso mayor que el de un deportista.

DISEÑO.



EN HEROCK® SIEMPRE VAMOS UN PASO MÁS ALLÁ. NUESTRO OBJETIVO ES OFRECERTE EL MEJOR SERVICIO Y ROPA DE TRABAJO PERFECTA EN CADA DETALLE. POR ESO, NUESTRO EQUIPO DE INVESTIGACIÓN Y DESARROLLO NO DEJA NADA AL AZAR.

Supervisamos de cerca cada fase del proceso, desde el diseño inicial hasta la fabricación final, para garantizar que cada prenda cumpla con nuestros altos estándares de calidad... y con los tuyos. En HEROCK® no hay lugar para los fallos.

Invertimos de forma continua en la mejora de nuestros productos, escuchando las necesidades de los verdaderos héroes del trabajo.

Para ello, colaboramos con marcas y materiales de máxima calidad como Cordura®, YKK®, Wasa®, Pro-reforce, Coolmax®, Thermolite®, DuPont®, Sorona®, Flex 2000, Flexfit® y Meryl® Skinlife, asegurando rendimiento, comodidad y durabilidad en cada prenda.

UNISEX.



HACE TIEMPO QUE QUEDÓ ATRÁS LA ÉPOCA EN LA QUE LA CONSTRUCCIÓN O LA ALBAÑILERÍA ERAN TRABAJOS EXCLUSIVAMENTE MASCULINOS.

En HEROCK® creemos en la igualdad. Por eso, toda nuestra colección está pensada tanto para hombres como para mujeres. Diseñamos cada prenda teniendo en cuenta las necesidades y preferencias de todo tipo de profesionales, sin importar su género.

En la amplia colección de HEROCK® encontrarás siempre lo que buscas: pantalones de trabajo cómodos y resistentes al desgaste, chaquetas cortaviento, gorros, y mucho más.

Y si lo que necesitas es un equipamiento de equipo completo, disponemos de una gran variedad de tallas y colores para adaptarnos perfectamente a tus necesidades



3 AÑOS DE GARANTÍA.

En HEROCK® ofrecemos el mejor servicio posible a nuestros clientes. Eso significa que hacemos todo lo necesario para que nuestras prendas sean lo más duraderas y resistentes posible. Por supuesto, sabemos que en un entorno profesional siempre puede producirse un cierto desgaste con el uso diario.

Aun así, en HEROCK® cumplimos con los más altos estándares de calidad, lo que nos permite ofrecer garantía ante cualquier defecto de fabricación que pudiera presentarse.

REGISTRATE EN HEROCKWORKWEAR.COM/GUARANTEE

SHEROCK®

DISEÑADA PARA ELLAS, LISTA PARA TODO

HEROCK® CREA ROPA DE TRABAJO QUE SE ADAPTA REALMENTE A LA MUJER. DISEÑADA PARA OFRECER RENDIMIENTO, COMODIDAD Y DURABILIDAD, PERMITE QUE CADA HEROÍNA DEL TRABAJO REALICE SU LABOR SIN RENUNCIAR A NADA.

Atrás quedaron los tiempos en los que las obras, talleres o fábricas eran territorio exclusivo de hombres.

Hoy, las mujeres destacan en todos los oficios, desde la albañilería o la carpintería hasta la instalación, la pintura o los servicios técnicos.

En HEROCK®, creemos que la igualdad va más allá de las oportunidades: también significa contar con prendas que se ajusten y funcionen de verdad.

Toda nuestra colección es unisex, pensada para todos los profesionales, pero damos un paso más con diseños específicos para mujer, confeccionados con patrones, cortes y detalles adaptados al cuerpo femenino, para lograr el máximo confort y eficiencia.

POR QUÉ LA ROPA DE TRABAJO ESPECÍFICA PARA MUJER MARCA LA DIFERENCIA:

- **Ajuste perfecto:** cortes pensados para adaptarse a la cintura, las caderas y el pecho, eliminando el exceso de tejido y ofreciendo una imagen profesional y segura.
- **Comodidad y movilidad durante la jornada:** diseños ergonómicos que reducen el roce, mejoran la flexibilidad y garantizan confort de principio a fin.
- **Protección y resistencia:** fabricadas con tejidos premium HEROCK®, resistentes al desgaste y a las condiciones climáticas, para afrontar los entornos más exigentes sin renunciar al estilo ni al rendimiento.

Porque cada profesional, hombre o mujer, merece una ropa de trabajo tan fuerte y eficaz como su esfuerzo diario.







NEW

DERO MUJER

22FTR2501

PANTALÓN

CARACTERÍSTICAS: Pantalón multibolsillos para mujer con tejido elástico en 2 direcciones y cintura elástica para mayor comodidad.

Incluye trabilla con anilla porta-llaves, 2 bolsillos laterales, 1 bolsillo en el muslo y 1 bolsillo interior para móvil en el muslo izquierdo.

Dispone también de 1 bolsillo lateral con compartimentos para bolígrafos, 1 bolsillo para flexómetro, 2 bolsillos traseros y rodilleras reforzadas.

Detalles reflectantes en el bolsillo del muslo y dobladillo extensible (5 cm) para un ajuste personalizado.

NORMAS EN ISO 13688:2013+A1:2021 - EN 14404:2004+A1:2010 Tipo 2 Nivel 0 en combinación con la protección para rodillas HEROCK® 21mi0901

COMPOSICIÓN Tejido principal: 98% algodón - 2% elastano lona de 275 g/m² - Tejido de refuerzo: 100% Poliéster Oxford 600D 200 g/m² con revestimiento repelente al agua Pro-Repforce

TALLAS 34-52

INSTRUCCIONES DE LAVADO

COLORES negro - gris antracita/negro - azul marino/negro

CE

EN ISO 13688:
2013+A1:2021

UK
CA

EN 14404:2004
A1:2010

AMPLIO RANGO
34 ← → 52
DE TALLAS

TEJIDO
ELÁSTICO
2 DIRECCIONES

3
PUNTADAS

DETALLES
REFLECTANTES

WALSA
SWEDEN

YKK

PRO-
REFORCE

ADDITIONALS

SHEROCK
WOMEN'S WEAR



NEW

IGOR MUJER

20FJC2501

CHAQUETA SOFTSHELL

CARACTERÍSTICAS Chaqueta softshell tercera capa, transpirable, cortaviento e repelente al agua, con capucha ajustable.

Transpirabilidad: 3000 mvp - Impermeabilidad: 5000 mm.

Incluye detalles reflectantes, 1 bolsillo en el pecho con cremallera, 2 bolsillos laterales con cremallera, espalda alargada para mayor protección y puños y capucha ajustables.

Cordón elástico en el bajo para un ajuste cómodo y seguro.

NORMAS EN ISO 13688:2013+A1:2021 - EN 14058:2017+A1:2023 Clase 13XX

COMPOSICIÓN Tejido principal: tejido laminado 300 g/m²:
- Exterior: 100% poliéster ripstop con elasticidad mecánica
- Interior: 100% poliéster microforro polar

TALLAS XS - S - M - L - XL - XXL - XXXL

INSTRUCCIONES DE LAVADO

COLORES negro - gris antracita - azul marino

CE

EN ISO 13688:
2013+A1:2021

UK
CA

EN 14058:2017
+A1:2023

TALLA
RECOMENDADA
RESPONSIBLE

TEJIDO
ELÁSTICO

RIPSTOP

DETALLES
REFLECTANTES

INDUSTRY

SHEROCK
WOMEN'S WEAR



NEW

VIDAR MUJER

21FSW2501



SUDADERA MUJER

CARACTERÍSTICAS Sudadera para mujer con cuello redondo.

Puños, cuello y parte inferior de punto elástico acanalado para un ajuste cómodo y duradero

COMPOSICIÓN 80% algodón - 20% poliéster, punto jersey preencogido 280 g/m²

TALLAS XS - S - M - L - XL - XXL - XXXL

INSTRUCCIONES DE LAVADO

COLORES negro - gris antracita - azul marino

SHEROCK
WOMEN'S WEAR

TALLA PEQUEÑA RESPONSIBLE XS
ESSENTIALS



NEW

ARGO MUJER

21FTS2501



CAMISETA MANGA CORTA MUJER

CARACTERÍSTICAS Camiseta para mujer de manga corta con cuello redondo de punto acanalado

COMPOSICIÓN Colores lisos: 100% algodón jersey preencogido 190 g/m² - Gris jaspeado claro: 93% algodón - 7% viscosa jersey preencogido 190 g/m²

TALLAS XS - S - M - L - XL - XXL - XXXL

INSTRUCCIONES DE LAVADO

COLORES negro - gris antracita - azul marino - gris vigoré claro - blanco

SHEROCK
WOMEN'S WEAR

TALLA PEQUEÑA RESPONSIBLE XS
ESSENTIALS





HECHA PARA TU PASIÓN, TU TALENTO Y TU ÉXITO.

IMPULSADA POR LA PASIÓN Y LA PRECISIÓN, NUESTRA COLECCIÓN SE DIVIDE EN CINCO LÍNEAS, CADA UNA DISEÑADA PARA SATISFACER LAS NECESIDADES ESPECÍFICAS, LOS MÁS ALTOS ESTÁNDARES Y EL USO DIARIO DE QUIENES EXIGEN SIEMPRE ALGO MÁS.

→ Esta colección cubre las necesidades básicas de cualquiera que disfrute de su trabajo: tanto si eres un profesional que realiza su labor diaria como un aficionado entusiasta del bricolaje y las reparaciones del hogar aquí empieza la búsqueda del equipo adecuado. Las prendas de esta línea llevan el logotipo HEROCK® únicamente en el interior, lo que las hace perfectas para añadir bordados o serigrafías personalizadas. ¡Una opción ideal para promocionar tu empresa o marca!



← ¿Buscas una prenda diseñada para un trabajo específico o que cumpla con una exigencia concreta?

La encontrarás en la colección Additional. Esta línea está pensada principalmente para profesionales, aunque también el aficionado avanzado encontrará aquí lo que necesita. Los productos de esta colección son perfectos para personalizar con el logotipo de tu empresa o con un diseño propio, combinando funcionalidad y estilo profesional.

→ Esta colección representa el máximo nivel del universo HEROCK®: prendas desarrolladas específicamente para profesionales que exigen lo mejor. Incluye nuestros artículos más exclusivos y tejidos de máxima resistencia y durabilidad. La colección Expert está pensada para artesanos y especialistas que desean ofrecer la mejor imagen y el máximo rendimiento en su trabajo diario.



← La línea Industry es la colección más reciente, desarrollada para empresas que buscan elasticidad, comodidad, personalización y fácil mantenimiento.

Está pensada especialmente para grandes compañías, y por ello siempre disponemos de stock en grandes cantidades. Las prendas son aptas para lavado industrial y están disponibles en una amplia variedad de tallas.

Destaca la imagen de tu empresa y de tu equipo con la nueva línea Industry, creada para ofrecer un entorno de trabajo productivo y seguro.

→ La ropa de alta visibilidad HEROCK® cumple con las normas EN ISO más exigentes en materia de seguridad y durabilidad.

Diseñada para profesionales de la construcción, la logística y las obras viales, combina materiales reflectantes, tejidos resistentes y cortes ergonómicos.

HEROCK® garantiza una máxima visibilidad sin limitar la libertad de movimiento, ofreciendo prendas preparadas para rendir al máximo en los entornos más exigentes.





¿POR QUÉ ALGODÓN?

LOS PRODUCTOS DE ALGODÓN HEROCK® DESTACAN POR SU DURABILIDAD EXCEPCIONAL, FABRICADOS CON MATERIALES DE ALTA CALIDAD CAPACES DE RESISTIR LOS ENTORNOS DE TRABAJO MÁS EXIGENTES, GARANTIZANDO ASÍ LARGA VIDA ÚTIL Y FIABILIDAD.

En HEROCK® damos prioridad a la funcionalidad, por eso diseñamos nuestras prendas de algodón con características prácticas que mejoran el rendimiento y la eficiencia.

La comodidad también es esencial: los cortes ergonómicos y los tejidos transpirables aseguran bienestar durante toda la jornada sin comprometer el desempeño.

Gracias a su versatilidad, las prendas de algodón HEROCK® son adecuadas para una amplia variedad de sectores y profesiones.

Y más allá de la funcionalidad, incorporamos un toque de estilo moderno y profesional, para que puedas trabajar con comodidad y confianza en cualquier entorno.

ALGODÓN ORGÁNICO

BRABO
22MP02401



TORI
22MSW2401



LEVOR
22MP02402



ALGODÓN

ODIN
21MTR0902



OVIUS
21MCO1901



DERO
22MTR2101



SPERO
22MTR2301



XENI
23MTR2102



BARGO
22MBM2101



DRAGO
22MJC2101



MAYORMENTE ALGODÓN

SOCRES
22MTR2102



LINGO
22MTR2001



KRONOS
23MTR0902



CAPUA
23MTR1801



SPHINX
23MTR1802



LINX
23MTR2201



LAGO
23MBM2001



REX
23MBM2201



POR QUÉ ELEGIR ALGODÓN ORGÁNICO Y POLIÉSTER RECICLADO ES LA MEJOR OPCIÓN PARA TU ROPA DE TRABAJO

HEROCK LINEA BICOLOR

“MENOS RESIDUOS, MÁS RESISTENCIA Y MÁS ESTILO”

En HEROCK® presentamos con orgullo nuestra línea de ropa de trabajo Bicolor, diseñada para profesionales de la industria, la logística, los almacenes y la construcción. Esta colección innovadora combina sostenibilidad, durabilidad y confort, ofreciendo prendas de alta calidad pensadas para rendir en los entornos más exigentes.

Fabricada con algodón orgánico y poliéster reciclado (PES), esta línea prioriza tanto el rendimiento como la responsabilidad medioambiental. Elegir materiales sostenibles significa reducir residuos sin renunciar a la resistencia ni a la calidad.

VENTAJAS DEL ALGODÓN ORGÁNICO EN LA ROPA DE TRABAJO

El algodón orgánico es una alternativa natural, ética y duradera al algodón convencional. Se cultiva sin pesticidas, fertilizantes sintéticos ni productos químicos nocivos, lo que lo convierte en una excelente opción para la ropa laboral.

- **Respetuoso con el medio ambiente:** reduce el consumo de agua y la contaminación.
- **Amable con la piel:** libre de químicos, disminuye la irritación cutánea.
- **Duradero:** las fibras naturales aportan gran resistencia y mayor vida útil.
- **Ético:** apoya salarios justos y prácticas agrícolas sostenibles.

Al incorporar algodón orgánico, HEROCK® garantiza suavidad, resistencia y sostenibilidad en cada prenda.

AL INCORPORAR ALGODÓN ORGÁNICO, HEROCK® GARANTIZA SUAVIDAD, RESISTENCIA Y SOSTENIBILIDAD EN CADA PRENDA.

El poliéster reciclado convierte el plástico posconsumo en tejidos técnicos de alto rendimiento y bajo impacto ambiental.

- **Reduce residuos plásticos:** evita que las botellas terminen en vertederos y océanos.
- **Eficiencia energética:** requiere menos energía que el poliéster virgen.
- **Duradero y flexible:** resiste las condiciones laborales más exigentes.
- **Transpirable y de secado rápido:** aporta confort durante toda la jornada.

Con el uso de PES reciclado, HEROCK® ofrece prendas funcionales, duraderas y sostenibles.

POR QUÉ ELEGIR LA LÍNEA BICOLOR DE HEROCK®

La ropa de trabajo HEROCK® ofrece rendimiento, comodidad y sostenibilidad, con:

- **Tejidos resistentes:** preparados para condiciones extremas.
- **Materiales ecológicos:** reducen la huella de carbono.
- **Diseño moderno:** estilo profesional sin perder durabilidad.

LA SOSTENIBILIDAD ES EL FUTURO

La sostenibilidad ya no es una opción, es una necesidad. Con la línea Bicolor de HEROCK®, trabajas al máximo nivel mientras proteges el planeta.

Elegir ropa de trabajo sostenible es apostar por calidad, durabilidad y un futuro más verde. Hagamos que la ropa de trabajo funcione tanto para las personas como para el medio ambiente.

TORI

22MTS2401

CARACTERÍSTICAS Camiseta bicolor de manga corta con cuello redondo de punto acanalado.

COMPOSICIÓN 100% algodón orgánico jersey preencogido 160 g/m²

TALLAS XS - S - M - L - XL - XXL - XXXL - 4XL

COLORES



negro/
gris antracita



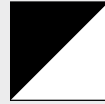
gris antracita/
negro



caqui
oscuro/
negro



azul marino/
negro



blanco/negro



BORIS

22MSW2401

CARACTERÍSTICAS Sudadera bicolor con cuello redondo.

PUÑOS, cuello y parte inferior de punto acanalado para un ajuste cómodo y resistente

COMPOSICIÓN 80% algodón - 20% poliéster reciclado 280 g/m²

TALLAS XS - S - M - L - XL - XXL - XXXL - 4XL

COLORES



negro/
gris antracita



gris antracita/
negro



caqui
oscuro/
negro



azul marino/
negro



blanco/negro

BRABO

22MP02401

CARACTERÍSTICAS Polo bicolor de manga corta con cuello de punto acanalado para un ajuste cómodo y resistente.

COMPOSICIÓN 95% algodón orgánico jersey preencogido - 5% elastano 210 g/m²

TALLAS XS - S - M - L - XL - XXL - XXXL - 4XL

COLORES



negro/
gris antracita



gris antracita/
negro



caqui
oscuro/
negro



azul marino/
negro



blanco/negro





STRETCH YOUR WORK.

LOS TEJIDOS HEROCK® CON ESTIRAMIENTO EN 2 Y 4 DIRECCIONES ESTÁN DISEÑADOS PARA OFRECER UNA FLEXIBILIDAD Y COMODIDAD EXCEPCIONALES EN ENTORNOS LABORALES DINÁMICOS

El estiramiento en 2 direcciones mejora el movimiento horizontal, permitiendo libertad de movimiento para tareas que requieren flexibilidad lateral. Por otro lado, el estiramiento en 4 direcciones extiende esta adaptabilidad a movimientos verticales, adaptándose a actividades que implican movimientos hacia arriba y hacia abajo, así como de lado a lado. Esta combinación única no solo fomenta la agilidad, sino que también maximiza la durabilidad, ya que los tejidos HEROCK® están diseñados para resistir las demandas del trabajo duro mientras mantienen su elasticidad. Ya sea al agacharse, estirarse o inclinarse, la tecnología de estiramiento de HEROCK® garantiza que tu ropa de trabajo se mueva contigo sin problemas, mejorando el rendimiento y la comodidad en general.

TEJIDO ELÁSTICO
2 DIRECCIONES

LINGO
22MTR2001



SPERO
22MTR2301



DERO
22MTR2101



SOCRES
22MTR2102



SPHINX
23MTR1802



LINX
23MTR2201



XENI
23MTR2102



HEROCLES
23MTR2101



CAPUA
23MTR1801



LAGO
23MBM2001



BARGO
22MBM2101



REX
23MBM2201



ELÁSTICO 4 DIRECCIONES

TOREX
23MTR1901



TORNADO
23MTR1902



HECTOR
23MTR1803



SPECTOR
23MTR1903



FARO
23MTR2302



SPARO
23MTR2303



ALON
23MTR2301



HESPAR
23MBM1901



SPERI
23MBM2101



FLOKI
23MBM2301



SPOKI
23MBM2302





¿NECESITAS UN POCO MÁS DE LARGO EN TUS PANTALONES?

NUESTRO DOBLADILLO EXTENSIBLE OFRECE 5 CM ADICIONALES DE AJUSTE INTEGRADOS DIRECTAMENTE EN LA PRENDA. PUEDES ADAPTAR LA LONGITUD FÁCILMENTE EN CASA, SIN NECESIDAD DE ACUDIR A UN SASTRE.

ES LA SOLUCIÓN PERFECTA PARA JÓVENES EN CRECIMIENTO, PARA USAR CON VARIAS CAPAS O SIMPLEMENTE PARA DISFRUTAR DE MAYOR LIBERTAD DE MOVIMIENTO EN EL TRABAJO.

DOBLADILLO EXTENSIBLE

El dobladillo extensible es un tejido oculto que te permite alargar la prenda cuando lo necesitas.

El tejido adicional está doblado y cosido en el interior de la pernera del pantalón, ofreciendo hasta 5 cm extra de longitud.

Simplemente descose la línea de puntada visible con un descosedor o unas tijeras y despliega el tejido, no se necesitan herramientas especiales ni conocimientos de costura.

Perfecto para quienes están entre dos tallas o necesitan mayor longitud y libertad de movimiento.

Remate final profesional, incluso después de extender el dobladillo.

Si lo deseas, puedes volver a doblarlo y coserlo fácilmente.

**ADAPTA TU ROPA.
AMPLÍA TU COMODIDAD.**



VISTA INTERIOR

Mira dentro de la pernera del pantalón para encontrar el dobladillo suelto.

Una línea de costura limpia mantiene el tejido adicional perfectamente sujeto.



DESCOSIDO

Utiliza unas tijeras pequeñas o un descosedor para retirar con cuidado la línea de costura visible a lo largo del pliegue. Procura no cortar las costuras principales.



DESPLEGADO

Una vez retiradas las puntadas, despliega el tejido. Obtendrás al instante 5 cm adicionales de longitud en tu prenda.



VISTA FINAL

El dobladillo queda completamente extendido, con un acabado uniforme que mantiene el mismo aspecto y tacto que el original.

PANTALONES





ESSENTIALS



THOR

21MTR0901

PANTALONES

CARACTERÍSTICAS: Pantalón multibolsillos repelente al agua - cintura ajustable - 2 bolsillos laterales - 2 bolsillos en el muslo - 1 bolsillo para flexómetro - 2 bolsillos traseros - dobladillo extensible (5cm)

NORMAS EN ISO 13688:2013+A1:2021 - EN ISO 15797:2018 8A

COMPOSICIÓN 65% poliéster - 35% algodón sarga 230 g/m² con revestimiento repelente al agua

TALLAS

ES/PT 38-64

INSTRUCCIONES DE LAVADO



COLORES negro - gris/negro - azul marino - blanco

DISPONIBLE PERNERA CORTA

21MTR1301

TALLAS

ES/PT SL40-SL52

COLORES negro - gris/negro - azul marino



ESSENTIALS



ODIN

21MTR0902

PANTALONES

CARACTERÍSTICAS: Pantalón multibolsillos repelente al agua - cintura ajustable - 2 bolsillos laterales - 2 bolsillos en el muslo - 1 bolsillo para flexómetro - 2 bolsillos traseros - dobladillo extensible (5cm)

NORMAS EN ISO 13688:2013+A1:2021 - EN ISO 15797:2018 7A

COMPOSICIÓN 100% algodón sarga preencogido 300 g/m² con en la superficie repelente al agua

TALLAS

ES/PT 38-64

INSTRUCCIONES DE LAVADO



COLORES negro



ADDITIONALS



MARS

22MTR0901

PANTALONES

CARACTERÍSTICAS: Pantalón multibolsillos repelente al agua - 2 bolsillos laterales - 2 bolsillos en el muslo - 1 bolsillo para flexómetro - 1 bolsillo para teléfono móvil - 2 bolsillos para bolígrafos - 2 bolsillos traseros - bolsillos para rodilleras - dobladillo extensible (5cm)

NORMAS EN ISO 13688:2013+A1:2021 - EN ISO 15797:2018 8A - EN 14404:2004+A1:2010 Tipo 2 Nivel 0 en combinación con la protección para rodillas HEROCK® 21MI0901

COMPOSICIÓN Tejido principal: 65% poliéster - 35% algodón sarga 230 g/m² con revestimiento repelente al agua - Tejido de refuerzo: 100% Poliéster Oxford 600D 200 g/m² con revestimiento repelente al agua Pro-Reforce

TALLAS

ES/PT 38-56

INSTRUCCIONES DE LAVADO



COLORES negro - gris/negro - azul marino/negro

DISPONIBLE PERNERA CORTA

22MTR1301

TALLAS

ES/PT SL40-SL52

COLORES negro - gris/negro - azul marino/negro



ADDITIONALS



DERO

22MTR2101

PANTALONES

CARACTERÍSTICAS: Pantalón multibolsillos con elástico en 2 direcciones - 1 trabilla en la cintura con llavero - 2 bolsillos laterales - 1 bolsillo para teléfono móvil en el bolsillo del muslo - 2 bolsillos en el muslo - 1 bolsillo para flexómetro - 2 bolsillos para bolígrafos - 2 bolsillos traseros - bolsillos para rodilleras - dobladillo extensible (5cm)

NORMAS EN ISO 13688:2013+A1:2021 - EN 14404:2004+A1:2010 Tipo 2 Nivel 0 en combinación con la protección para rodillas HEROCK® 21MI0901

COMPOSICIÓN Tejido principal: 98% algodón - 2% elastano lona de 275 g/m² - Tejido de refuerzo: 100% Poliéster Oxford 600D 200 g/m² con revestimiento repelente al agua Pro-Reforce

TALLAS

NEGRO - GRIS ANTRACITA/NEGRO:

ES/PT 36-64

AZUL MARINO/NEGRO - CAQUI OSCURO/

NEGRO - BLANCO/NEGRO:

ES/PT 36-56

INSTRUCCIONES DE LAVADO



COLORES negro - gris antracita/negro - azul marino/negro - caqui oscuro/negro - blanco/negro



ADDITIONALS



SPERO

22MTR2301

PANTALONES

CARACTERÍSTICAS: Pantalón multibolsillos con elástico en 2 direcciones - cintura elástica - 1 trabilla en la cintura con llavero - 2 bolsillos para clavos - 2 bolsillos laterales - 1 bolsillo para teléfono móvil en el bolsillo del muslo - 1 bolsillo en el muslo con bolsillos para bolígrafos - 1 bolsillo para flexómetro - 2 bolsillos traseros - bolsillos reforzados para rodilleras - dobladillo extensible (5cm)

NORMAS EN ISO 13688:2013+A1:2021 - EN 14404:2004+A1:2010 Tipo 2 Nivel 0 en combinación con la protección para rodillas HEROCK® 21MI0901

COMPOSICIÓN Tejido principal: 98% algodón - 2% elastano lona de 275 g/m² - Tejido de refuerzo: 100% Poliéster Oxford 600D 200 g/m² con revestimiento repelente al agua Pro-Reforce

TALLAS

ES/PT 36-56

INSTRUCCIONES DE LAVADO



COLORES negro - gris antracita/negro - caqui oscuro/negro - azul marino/negro



ADDITIONALS



SOCRES

22MTR2102

PANTALONES

CARACTERÍSTICAS: Pantalón repelente al agua multibolsillos con elástico en 2 direcciones - repelente al agua - 2 bolsillos laterales - 1 bolsillo para teléfono móvil en el bolsillo del muslo - 2 bolsillos en el muslo - 1 bolsillo para flexómetro - 1 bolsillo para bolígrafo - 2 bolsillos traseros - bolsillos para rodilleras - dobladillo extensible (5cm)

NORMAS EN ISO 13688:2013+A1:2021 - EN 14404:2004+A1:2010 Tipo 2 Nivel 0 en combinación con la protección para rodillas HEROCK® 21MI0901

COMPOSICIÓN Tejido principal: 57% algodón - 41% poliéster - 2% elastano 275 g/m² con revestimiento repelente al agua - Tejido de refuerzo: 100% Poliéster Oxford 600D 200 g/m² con revestimiento repelente al agua Pro-Reforce

TALLAS

ES/PT 36-56

INSTRUCCIONES DE LAVADO



COLORES negro - gris antracita



CE
EN ISO 13688:
2013+A1:2021

UK
CA

PRO
INDUSTRIAL
WASH 8A



EN 14404:2004
A1:2010

TALLA
RESPONDE
36

3
PUNTADAS

WASA
SWEDEN

CORDURA

YKK

ADDITIONALS



TITAN

22MTR1601

PANTALONES

CARACTERÍSTICAS: Pantalón multibolsillos repelente al agua - botón frontal cubierto - 2 bolsillos laterales - 1 bolsillo para teléfono móvil - 2 bolsillos en el muslo con 1 bolsillo en la pierna - 1 bolsillo para flexómetro - 2 bolsillos para bolígrafos - 2 bolsillos traseros - bolsillos para rodilleras de Cordura® - 1 portaidentificación - 1 trabilla para martillo - dobladillo extensible - partes del tobillo con refuerzo de Cordura® - dobladillo extensible (5cm)

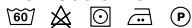
NORMAS EN ISO 13688:2013+A1:2021 - EN ISO 15797:2018 8A - EN 14404:2004+A1:2010 Tipo 2 Nivel 1 en combinación con la protección para rodillas HEROCK® 21MI0901

COMPOSICIÓN Tejido principal: 65% poliéster - 35% algodón sarga 280 g/m² con revestimiento repelente al agua - Tejido de refuerzo: 100% poliamida Cordura® 500D 225 g/m² con revestimiento repelente al agua

TALLAS

ES/PT 36-56

INSTRUCCIONES DE LAVADO



COLORES negro - gris/negro - azul marino/negro

DISPONIBLE PERNERA CORTA

22MTR1801

TALLAS

ES/PT SL40-SL52

COLORES negro - gris/negro - azul marino/negro



CE
EN ISO 13688:
2013+A1:2021

UK
CA

PRO
INDUSTRIAL
WASH 8A



EN 14404:2004
A1:2010

TALLA
RESPONDE
36

3
PUNTADAS

WASA
SWEDEN

CORDURA

YKK

ADDITIONALS



NATO

22MTR1802

PANTALONES

CARACTERÍSTICAS: Pantalón multibolsillos repelente al agua con bolsillos para clavos fijos - botón frontal cubierto - 2 bolsillos laterales - 1 bolsillo para teléfono móvil - 2 bolsillos en muslo con 1 bolsillo en la pierna - 1 bolsillo para flexómetro - 2 bolsillos para bolígrafos - 2 bolsillos traseros - bolsillos para rodilleras de Cordura® - 1 portaidentificación - 1 trabilla para martillo - dobladillo extensible (5cm)

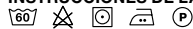
NORMAS EN ISO 13688:2013+A1:2021 - EN ISO 15797:2018 8A - EN 14404:2004+A1:2010 Tipo 2 Nivel 1 en combinación con la protección para rodillas HEROCK® 21MI0901

COMPOSICIÓN Tejido principal: 65% poliéster - 35% algodón sarga 280 g/m² con revestimiento repelente al agua - Tejido de refuerzo: 100% poliamida Cordura® 500D 225 g/m² con revestimiento repelente al agua

TALLAS

ES/PT 36-56

INSTRUCCIONES DE LAVADO



COLORES negro - gris/negro - azul marino/negro

DISPONIBLE PERNERA CORTA

22MTR1803

TALLAS

ES/PT SL40-SL52

COLORES negro - gris/negro - azul marino/negro



TALLA
RESPONDE
36

VAQUERO
ELÁSTICO

3
PUNTADAS

WASA
SWEDEN

YKK

ADDITIONALS



LINGO

22MTR2001

VAQUEROS

CARACTERÍSTICAS: Pantalón vaquero ajustado slimfit elástico - 2 bolsillos laterales - 1 bolsillo monedero

COMPOSICIÓN 78% algodón - 20% poliéster - 2% elastano 380 g/m²

TALLAS

ES/PT 36-56

INSTRUCCIONES DE LAVADO



COLORES azul vaquero



CE
EN ISO 13688:
2013+A1:2021

UK
CA



EN 14404:2004
A1:2010

TEJIDO ELÁSTICO
2 DIRECCIONES

COOLMAX

WASA

CORDURA

YKK

EXPERT



CAPUA 23MTR1801

PANTALONES

CARACTERÍSTICAS: Pantalón ligero y elástico multibolsillos con Coolmax® para un secado rápido y absorción de la humedad - elásticos invisibles en los lados para mayor comodidad - 1 trabilla con llavero - 2 bolsillos laterales - 1 bolsillo para teléfono móvil - 2 bolsillos en el muslo con 1 bolsillo para la pierna y trabillas - 1 bolsillo para flexómetro - 1 bolsillo para bolígrafos - 2 bolsillos traseros - bolsillos para rodilleras, aplicaciones en los muslos y partes de los tobillos con refuerzo de Cordura® - 1 trabilla para martillo - dobladillo extensible (5cm)

NORMAS EN ISO 13688:2013+A1:2021 - EN 14404:2004+A1:2010 Tipo 2 Nivel 1 en combinación con la protección para rodillas HEROCK® 21MI0901

COMPOSICIÓN Tejido principal: 64% algodón - 34% poliéster Coolmax® - 2% elastano 180 g/m² - **Tejido de refuerzo:** 100% poliamida Cordura® 500D 225 g/m² con revestimiento repelente al agua

TALLAS
ES/PT 38-56

INSTRUCCIONES DE LAVADO



COLORES negro - gris acero/negro - beige/negro



CE
EN ISO 13688:
2013+A1:2021

UK
CA



PRO
INDUSTRIAL
WASH 8A



EN 14404:2004
A1:2010

3 PUNTADAS

WASA

CORDURA

YKK

EXPERT



KRONOS 23MTR0902

VAQUEROS

CARACTERÍSTICAS: Pantalón vaquero multibolsillos - 1 trabilla en la cintura con llavero - 2 bolsillos laterales - 1 bolsillo monedero - 1 bolsillo para flexómetro - 1 bolsillo para teléfono móvil - 2 bolsillos traseros - bolsillos para rodilleras - cintura ajustable - dobladillo extensible (5cm) de refuerzo Cordura®

NORMAS EN ISO 13688:2013+A1:2021 - EN ISO 15797:2018 8A - EN 14404:2004+A1:2010 Tipo 2 Nivel 1 en combinación con la protección para rodillas HEROCK® 21MI0901

COMPOSICIÓN Tejido principal: 100% algodón vaquero 425 g/m² - **Tejido de refuerzo:** 100% poliamida Cordura® 500D 220g/m²

TALLAS
ES/PT 38-56

INSTRUCCIONES DE LAVADO



COLORES vaquero oscuro



CE
EN ISO 13688:
2013+A1:2021

UK
CA



EN 14404:2004
A1:2010

RANGO TALLAS
36 ← → 64
DISPONIBLE

TEJIDO ELÁSTICO
2 DIRECCIONES

3 PUNTADAS

DETALLES REFLECTANTES

WASA

CORDURA

YKK

EXPERT



XENI 23MTR2102

PANTALONES

CARACTERÍSTICAS: Pantalón multibolsillos con tejido elástico en 2 direcciones y detalles reflectantes - botón frontal cubierto - 1 trabilla para llavero en la cintura - 2 bolsillos laterales - 1 bolsillo para teléfono móvil en el bolsillo del muslo - 1 bolsillo en el muslo para flexómetro - 1 bolsillo en el muslo con solapa y refuerzo de Cordura® - 2 bolsillos para bolígrafos - 2 bolsillos traseros con refuerzo de Cordura® - rodilleras y dobladillo extensible (5 cm) con refuerzo de Cordura®

NORMAS EN ISO 13688:2013+A1:2021 - EN 14404:2004+A1:2010 Tipo 2 Nivel 1 en combinación con la protección para rodillas HEROCK® 21MI0901

COMPOSICIÓN Tejido principal: 97% algodón - 3% elastano sarga atelpada 270 g/m² - **Tejido de refuerzo:** 100% poliamida Cordura® 500D 225 g/m²

TALLAS

NEGRO - GRIS ANTRACITA/NEGRO:

ES/PT 36-64

AZUL marino/negro - CAQUI OSCURO/NEGRO:

ES/PT 36-56

INSTRUCCIONES DE LAVADO



COLORES negro - gris antracita/negro - azul marino/negro - caqui oscuro/negro



CE
EN ISO 13688:
2013+A1:2021
**UK
CA**

TALLA
PEQUEÑA
OPORTUNA **36**

ELÁSTICO 4
DIRECCIONES

DETAJES
REFLECTANTES



CORDURA

YKK

SORONA

EXPERT



ALON 23MTR2301

JOGGER

CARACTERÍSTICAS: Pantalón jogger de tejido elástico en 4 direcciones con repelente al agua - cintura elástica con cordón - 2 bolsillos laterales - 1 bolsillo en el muslo con cierre de cremallera - 1 bolsillo en el muslo con cierre de solapa - 1 bolsillo pequeño en el bolsillo del muslo - 1 bolsillo para flexómetro - 2 bolsillos traseros - rodillas reforzadas Cordura® - refuerzo extensible Sorona®

NORMAS EN ISO 13688:2013+A1:2021

COMPOSICIÓN Tejido principal: 93% poliéster reciclado - 7% elastano 180 g/m² con revestimiento repelente al agua - Tejido de refuerzo: 51,4% poliéster Cordura® - 48,6% poliéster Sorona® 326 g/m² con revestimiento repelente al agua

TALLAS

ES/PT 36-56

INSTRUCCIONES DE LAVADO



COLORES negro - blanco



CE
EN ISO 13688:
2013+A1:2021
**UK
CA**

TALLA
PEQUEÑA
OPORTUNA **36**

ELÁSTICO 4
DIRECCIONES

3
PUNTADAS



COOLMAX

WASA

YKK

EXPERT



TOREX 23MTR1901

PANTALONES

CARACTERÍSTICAS: Pantalón multibolsillos con tejido elástico en 4 direcciones en la entrepierna y los costados para una mayor movilidad - tejido canvas elástico con tecnología Coolmax®, características de absorción de humedad y secado rápido - 2 bolsillos laterales - 1 bolsillo para teléfono móvil - 2 bolsillos en los muslos con bolsillo para pierna - 1 bolsillo para flexómetro - 2 bolsillos traseros - rodillas ergonómicamente diseñadas - 1 trabilla para martillo - dobladillo extensible (5cm)

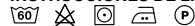
NORMAS EN ISO 13688:2013+A1:2021

COMPOSICIÓN Tejido principal: 47% algodón - 31% poliéster - 22% T400 Lycra® Coolmax® 240 g/m² - Tejido elástico en 4 direcciones: 93% poliamida - 7% elastano 270 g/m²

TALLAS

ES/PT 36-56

INSTRUCCIONES DE LAVADO



COLORES negro - gris antracita/negro - azul marino/negro - caqui oscuro/negro

DISPONIBLE PERNERA CORTA

23MTR2404

TALLAS

ES/PT SL40-SL52

COLORES negro - gris antracita/negro



CE
EN ISO 13688:
2013+A1:2021
**UK
CA**

PRO
INDUSTRIAL
WASH 8A



3
PUNTADAS

WASA

CORDURA

YKK

EXPERT



APOLLO 23MTR1302

PANTALONES

CARACTERÍSTICAS: Pantalón multifunción repelente al agua - cintura ajustable - 1 trabilla en la cintura con llavero - 1 trabilla de cinturón desmontable horizontal con Velcro® - 1 trabilla de cinturón desmontable vertical con Velcro® - 2 bolsillos laterales con refuerzo de Cordura® - 1 bolsillo para teléfono móvil - 1 bolsillo en el muslo con bolsillo para bolígrafo - 1 bolsillo para flexómetro con 3 bolsillos en la pierna - 1 bolsillo para bolígrafo - bolsillos para rodilleras - 1 trabilla para martillo - 2 bolsillos traseros - dobladillo extensible (5cm)

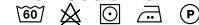
NORMAS EN ISO 13688:2013+A1:2021 - EN ISO 15797:2018 8A - EN 14404:2004+A1:2010 Tipo 2 Nivel 1 en combinación con la protección para rodillas HEROCK® 21MI0901

COMPOSICIÓN Tejido principal: 65% poliéster - 35% algodón canva de 260 g/m² con revestimiento repelente al agua - Tejido de refuerzo: 100% poliamida Dobby Cordura® 290 g/m² con revestimiento repelente al agua

TALLAS

ES/PT 38-56

INSTRUCCIONES DE LAVADO



COLORES negro - gris - azul marino

DISPONIBLE PERNERA CORTA

23MTR1805

TALLAS

ES/PT SL40-SL52

COLORES negro - gris - azul marino

ALON

23MTR2301

Pantalón jogger elástico en 4 direcciones

Poliéster reciclado

Tejido de refuerzo Cordura® y Sorona®





CE
EN ISO 13688:
2013+A1:2021

UK
CA

PRO
INDUSTRIAL
WASH 8A

EN 14404:2004
A1:2010

3
PUNTADAS

WASA
SWEDEN

CORDURA

YKK

EXPERT



CE
EN ISO 13688:
2013+A1:2021

UK
CA

PRO
INDUSTRIAL
WASH 8A

EN 14404:2004
A1:2010

3
PUNTADAS

WASA
SWEDEN

CORDURA

YKK

EXPERT



CE
EN ISO 13688:
2013+A1:2021

UK
CA

EN 14404:2004
A1:2010

TALLA
RESPONSA
36

TEJIDO
ELÁSTICO
2 DIRECCIONES

3
PUNTADAS

LYCRA

COOLMAX

WASA
SWEDEN

CORDURA

YKK

EXPERT



DAGAN 23MTR1101

PANTALONES

CARACTERÍSTICAS: Pantalón multibolsillos
- repelente al agua con bolsillos fijos para clavos -
cintura ajustable - 1 trabilla en la cintura con llavero
- 1 trabilla de cinturón desmontable horizontal con
Velcro® - 1 trabilla de cinturón desmontable vertical
con Velcro® - 2 bolsillos laterales - 1 bolsillo para
teléfono móvil - 2 bolsillos en el muslo con 1 bolsillo en
la pierna - 1 bolsillo para flexómetro - 1 bolsillo para
bolígrafo - 1 portacutter - 1 trabilla para martillo - 2
bolsillos traseros- bolsillos para rodilleras con refuerzo
Cordura® - dobladillo extensible (5cm)

NORMAS EN ISO 13688:2013+A1:2021 - EN ISO
15797:2018 8A - EN 14404:2004+A1:2010 Tipo 2 Nivel
1 en combinación con la protección para rodillas
HEROCK® 21MI0901

COMPOSICIÓN Tejido principal: 65% poliéster -
35% algodón canva de 260 g/m² con revestimiento
repelente al agua - **Tejido de refuerzo:** 100% poliamida
Dobby Cordura® 290 g/m² con revestimiento repelente
al agua

TALLAS
ES/PT 38-56

INSTRUCCIONES DE LAVADO
[Iconos de lavado]

COLORES negro - gris - azul marino

DISPONIBLE PERNERA CORTA

23MTR1101

TALLAS
ES/PT SL40-SL52

COLORES negro - gris



HERCULES 23MTR0901

PANTALONES

CARACTERÍSTICAS: Pantalón multibolsillos
repelente al agua con bolsillos para clavos
desmontables con cremallera - cintura ajustable - 1
trabilla con llavero en la cintura - 2 bolsillos laterales -
1 bolsillo para teléfono móvil - 2 bolsillos en el muslo -
1 bolsillo para flexómetro - 1 bolsillo para bolígrafos - 2
trabillas - 1 trabilla para martillo - 2 bolsillos traseros
con ribetes reflectantes - bolsillos para rodilleras en
Cordura®-dobladillo extensible (5cm)

NORMAS EN ISO 13688:2013+A1:2021 - EN ISO
15797:2018 8A - EN 14404:2004+A1:2010 Tipo 2 Nivel
1 en combinación con la protección para rodillas
HEROCK® 21MI0901

COMPOSICIÓN Tejido principal: 65% poliéster -
35% algodón canva de 320 g/m² con revestimiento
repelente al agua - **Tejido de refuerzo:** 100% poliamida
Cordura® 500D 235 g/m² con revestimiento repelente
al agua

TALLAS
ES/PT 38-56

INSTRUCCIONES DE LAVADO
[Iconos de lavado]

COLORES negro - gris/negro



HEROCLÉS 23MTR2101

PANTALONES

CARACTERÍSTICAS: Pantalón multibolsillos tejido
elástico en 2 direcciones con tecnología Coolmax®
- bolsillos fijos para clavos con refuerzo de Cordura®
- 2 bolsillos laterales - 1 bolsillo para teléfono móvil
- 1 bolsillo izquierdo en el muslo - 1 bolsillo en la
parte delantera del muslo con refuerzo de Cordura® -
1 bolsillo para flexómetro - 2 bolsillos traseros -
1 portabolígrafos - portacutter - 1 trabilla para martillo
- bolsillos para rodilleras reforzados con Cordura® -
dobladillo extensible (5cm)

NORMAS EN ISO 13688:2013+A1:2021 -
EN 14404:2004+A1:2010 Tipo 2 Nivel 1 en combinación
con la protección para rodillas HEROCK® 21MI0901

COMPOSICIÓN Tejido principal: 48% algodón -
32% poliéster- 20% T400 Lycra® Coolmax® 320 g/m²
- **Refuerzos de bolsillo y muslos:** 100% poliamida
Dobby Cordura® 290 g/m² - **Refuerzos bolsillos para
clavos:** 100% poliamida Cordura® 500D 225 g/m²

TALLAS
ES/PT 36-56

INSTRUCCIONES DE LAVADO
[Iconos de lavado]

COLORES negro - gris antracita/negro



ELÁSTICO 4 DIRECCIONES

RIPSTOP

WASA

YKK

EXPERT



TORNADO

23MTR1902

PANTALÓN DESMONTABLE

CARACTERÍSTICAS: Pantalón multibolsillos con tejido ripstop y elástico en 4 direcciones, aportando una máxima movilidad - características de secado rápido y absorción de humedad - botón frontal oculto - 2 bolsillos laterales - 1 bolsillo en el muslo - 1 bolsillo para flexómetro - 2 bolsillos traseros- piernas desmontables con cremallera - dobladillo extensible (5cm)

COMPOSICIÓN Tejido principal: 91% poliamida - 9% elastano 205g/m² - Tejido elástico de contraste en 4 direcciones: 93% poliamida - 7% elastano 265 g/m² - Tejido de Refuerzo: 100% poliamida Oxford Tasion 200 g/m²

TALLAS
ES/PT 38-56

INSTRUCCIONES DE LAVADO

40° 30' 15' 10'

COLORES negro - gris antracita - caqui oscuro



CE

EN ISO 13688: 2013+A1:2021

UK CA

EN 14404:2004 A1:2010

TALLA INFANTIL DISPONIBLE

AMPLIO RANGO 36 <- -> 64 DE TALLAS

ELÁSTICO 4 DIRECCIONES

RIPSTOP

WASA

CORDURA

YKK

EXPERT



HECTOR

23MTR1803

PANTALONES

CARACTERÍSTICAS: Pantalón multibolsillos con tejido elástico en 4 direcciones en la entrepierna y las rodillas para una mayor libertad de movimiento - cintura elástica - botón delantero cubierto - 2 bolsillos laterales - 1 bolsillo para teléfono móvil - 1 portañave - 1 bolsillo para bolígrafo - 1 bolsillo para flexómetro - 2 bolsillos traseros - 1 trabilla para martillo - bolsillos para rodillas reforzados con Cordura® - dobladillo extensible (5cm)

NORMAS EN ISO 13688:2013+A1:2021 - EN 14404:2004+A1:2010 Tipo 2 Nivel 0 en combinación con la protección para rodillas HEROCK® 21MI0901

COMPOSICIÓN Tejido principal: 65% poliéster - 35% algodón ripstop 210 g/m² - Tejido elástico en 4 direcciones 93% poliamida - 7% elastano 265 g/m² - Refuerzo elástico en los bolsillos para rodilleras: 88% poliamida Cordura® - 12% elastano 265 g/m²

TALLAS
BK - AN: ES/PT 36-64
NY - DK - WH - RD: ES/PT 36-56

INSTRUCCIONES DE LAVADO

40° 30' 15' 10'

COLORES negro - gris antracita/negro - azul marino/negro - caqui oscuro/negro - blanco/negro - rojo/negro

DISPONIBLE PERNERA CORTA

23MTR2001

TALLAS
ES/PT SL40-SL52

COLORES negro - gris antracita/negro



CE

EN ISO 13688: 2013+A1:2021

UK CA

EN 14404:2004 A1:2010

TALLA PERNERA CORTA 36

ELÁSTICO 4 DIRECCIONES

RIPSTOP

WASA

CORDURA

YKK

EXPERT



SPECTOR

23MTR1903

PANTALONES

CARACTERÍSTICAS: Pantalón multibolsillos con 2 bolsillos fijos para clavos y tejido elástico en 4 direcciones en la entrepierna y las rodillas para una mayor libertad de movimiento - cintura elástica - botón delantero cubierto - 2 bolsillos laterales - 1 bolsillo para teléfono móvil - 1 portañave - 1 bolsillo para bolígrafo - 1 bolsillo para flexómetro - 2 bolsillos traseros - 1 trabilla para martillo - bolsillos para rodillas reforzados con Cordura® - dobladillo extensible (5cm)

NORMAS EN ISO 13688:2013+A1:2021 - EN 14404:2004+A1:2010 Tipo 2 Nivel 0 en combinación con la protección para rodillas HEROCK® 21MI0901

COMPOSICIÓN Tejido principal: 65% poliéster - 35% algodón ripstop 210 g/m² - Tejido elástico de contraste en 4 direcciones 93% poliamida - 7% elastano 265 g/m² - Refuerzo elástico en los bolsillos para rodilleras: 88% poliamida Cordura® - 12% elastano 265 g/m² - Refuerzo en los bolsillos para clavos: 100% Poliéster Oxford 420D 200 g/m²

TALLAS
ES/PT 36-56

INSTRUCCIONES DE LAVADO

40° 30' 15' 10'

COLORES negro - gris antracita/negro - azul marino/negro - caqui oscuro/negro

DISPONIBLE PERNERA CORTA

23MTR2002

TALLAS
ES/PT SL40-SL52

COLORES negro - gris antracita/negro



CE
EN ISO 13688: 2013+A1:2021

UK
CA

EN 14404:2004 A1:2010

TALLA PEQUEÑA DISPONIBLE **36**

ELÁSTICO 4 DIRECCIONES

DETALLES REFLECTANTES

CORDURA

WASA

YKK

summit sorona

EXPERT



CE
EN ISO 13688: 2013+A1:2021

UK
CA

EN 14404:2004 A1:2010

TALLA PEQUEÑA DISPONIBLE **36**

ELÁSTICO 4 DIRECCIONES

DETALLES REFLECTANTES

CORDURA

WASA

YKK

summit sorona

EXPERT



CE
EN ISO 13688: 2013+A1:2021

UK
CA

EN 14404:2004 A1:2010

TALLA PEQUEÑA DISPONIBLE **36**

VAQUERO, ELÁSTICO

3 PUNTADAS

COOLMAX

WASA

CORDURA

YKK

THERMOLITE

EXPERT



FARO

23MTR2302

PANTALONES

CARACTERÍSTICAS: pantalón de tejido elástico en 4 direcciones con repelente al agua y multibolsillos - corte ajustado slimfit - cintura elástica con tacto suave - botón frontal oculto - 2 bolsillos laterales - área de los muslos reforzada con Cordura® - Sorona® - refuerzo elástico - 1 bolsillo en el muslo con bolsillo para móvil reforzado con Cordura®-Sorona® - 1 bolsillo delantero en el muslo con Refuerzo elástico Cordura®-Sorona® - 1 bolsillo para flexómetro con Refuerzo elástico Cordura®-Sorona® - 1 funda para cutter con botón antiarañazos - detalles reflectantes - 2 bolsillos traseros reforzados con Cordura®-Sorona® - 1 trabilla para martillo - bolsillos reforzados para rodilleras con Cordura®-Sorona® - dobladillo extensible (5cm) reforzado con cordura®

NORMAS EN ISO 13688:2013+A1:2021 - EN 14404:2004+A1:2010 Tipo 2 Nivel 1 en combinación con la protección para rodillas HEROCK® 21MI0901

COMPOSICIÓN Tejido principal: 92% poliamida reciclada - 8% elastano 260 g/m² con revestimiento repelente al agua - Tejido de refuerzo: 51,4% poliéster Cordura® - 48,6% poliéster Sorona® 326 g/m² con revestimiento repelente al agua

TALLAS
ES/PT 36-56

INSTRUCCIONES DE LAVADO



COLORES negro - gris antracita/negro - azul marino/negro

DISPONIBLE PERNERA CORTA

23MTR2401

TALLAS
ES/PT SL40-SL52

COLORES negro - gris antracita/negro



SPARO

23MTR2303

PANTALONES

CARACTERÍSTICAS: Pantalón de tejido elástico en 4 direcciones con repelente al agua y multibolsillos - corte slimfit - cintura elástica con tacto suave - 2 bolsillos laterales con refuerzo de Cordura®-Sorona® - botón frontal oculto - 2 bolsillos laterales - área de los muslos con refuerzo elástico con Cordura®-Sorona® - 1 bolsillo en el muslo con bolsillo para móvil reforzado con Cordura®-Sorona® - 11 bolsillo delantero en el muslo con refuerzo Cordura®-Sorona® - 1 bolsillo para flexómetro con Refuerzo elástico Cordura®-Sorona® - 1 funda para cutter con botón antiarañazos - detalles reflectantes - 2 bolsillos traseros reforzados con Cordura®-Sorona® - 1 trabilla para martillo - bolsillos reforzados para rodilleras con Cordura®-Sorona® - dobladillo extensible (5cm) reforzado con cordura®

NORMAS EN ISO 13688:2013+A1:2021 - EN 14404:2004+A1:2010 Tipo 2 Nivel 1 en combinación con la protección para rodillas HEROCK® 21MI0901

COMPOSICIÓN Tejido principal: 92% poliamida reciclada - 8% elastano 260 g/m² con revestimiento repelente al agua - Tejido de refuerzo: 51,4% poliéster Cordura® - 48,6% poliéster Sorona® 326 g/m² con revestimiento repelente al agua

TALLAS
ES/PT 36-56

INSTRUCCIONES DE LAVADO



COLORES negro - gris antracita/negro - azul marino/negro

DISPONIBLE PERNERA CORTA

23MTR2402

TALLAS
ES/PT

COLORES negro - gris antracita/negro



SPHINX

23MTR1802

VAQUEROS

CARACTERÍSTICAS: Pantalón vaquero multibolsillos elástico con Coolmax® y Thermolite® para regulación de temperatura - 2 bolsillos laterales - 1 bolsillo monedero - 1 bolsillo en el muslo con cremallera y bolsillo adicional - 1 bolsillo para teléfono móvil - 2 bolsillos traseros - 1 trabilla para martillo - bolsillo para rodilleras con refuerzo de Cordura® - dobladillo extensible (5cm)

NORMAS EN ISO 13688:2013+A1:2021 - EN 14404:2004+A1:2010 Tipo 2 Nivel 0 en combinación con la protección para rodillas HEROCK® 21MI0901

COMPOSICIÓN Tejido principal: 63% algodón - 13% poliéster Coolmax® - 12% poliamida - 11% poliéster Thermolite® - 1% elastano 310 g/m² - Tejido de refuerzo: 88% poliamida Cordura® - 12% elastano 265 g/m²

TALLAS
ES/PT 36-56

INSTRUCCIONES DE LAVADO



COLORES vaquero gris



CE
EN ISO 13688:
2013+A1:2021

UK
CA
EN 14404:2004
A1:2010

TALLA
PERSONALIZADA
36

VAQUERO
ELÁSTICO

3
PUNTADAS

LYCRA

WASA
SWEDEN

CORDURA

YKK

HEROCK
SORONA

EXPERT

LINX 23MTR2201

VAQUEROS

CARACTERÍSTICAS: Pantalón vaquero elástico multibolsillos - Slim Fit - cintura elástica con tacto suave - 1 trabilla de cinturón con llavero - bolsillo de clavos desmontables e intercambiables reforzados con Cordura® - 2 bolsillos laterales - 1 bolsillo en el muslo con solapa y refuerzo de Cordura®-Sorona® - 1 pequeño bolsillo con cremallera - 1 bolsillo para flexómetro con bolsillo móvil- 2 bolsillos traseros con refuerzo de Cordura®-Sorona® - 1 trabilla para martillo - bolsillo para rodilleras con refuerzo de Cordura®-Sorona® - dobladillo extensible (5cm)

NORMAS EN ISO 13688:2013+A1:2021 - EN 14404:2004+A1:2010 Tipo 2 Nivel 1 en combinación con la protección para rodillas HEROCK® 21MI0901

COMPOSICIÓN Tejido principal: 93% algodón - 6% poliéster T400® - 1% elastano Lycra® 272 g/m² con revestimiento repelente al agua - Bolsillos para la inserción de rodilleras con refuerzo: 51.4% poliéster Cordura® - 48.6% Sorona® 326 g/m² con revestimiento repelente al agua - Bolsillos de Tejido de refuerzo: 100% poliamida Cordura® 500D 225 g/m² con revestimiento repelente al agua

TALLAS
ES/PT 36-56

INSTRUCCIONES DE LAVADO



COLORES vaquero azul oscuro

DISPONIBLE PERNERA CORTA

23MTR2403

TALLAS
ES/PT SL40-SL52

COLORES vaquero azul oscuro





KNEE PROTECTION.

RODILLERAS HEROCK®. FABRICADAS AL 100% CON ACETATO DE ETILENO (EVA), OPTIMIZAN LA CALIDAD Y TU SEGURIDAD

Diseñadas con precisión para una excelente resistencia al impacto y absorción de choques, nuestras rodilleras garantizan comodidad y seguridad durante el trabajo. Fabricadas con EVA, ligeras pero resistentes, ofrecen la mejor protección a los profesionales en industrias exigentes. Confía en HEROCK® para priorizar la protección de tus rodillas durante toda la jornada laboral.



KNEE PROTECTION

21MI0901

BERMUDA





TYRUS

21MBM0901

BERMUDAS

CARACTERÍSTICAS Bermuda repelente al agua con multibolsillos - 2 bolsillos laterales - 2 bolsillos en el muslo - 1 bolsillo para flexómetro - 2 bolsillos traseros - cintura ajustable

NORMAS EN ISO 13688:2013+A1:2021 - EN ISO 15797:2018 8A

COMPOSICIÓN 65% poliéster - 35% algodón sarga 230 g/m² con revestimiento repelente al agua

TALLAS

ES/PT 38-64

INSTRUCCIONES DE LAVADO

COLORES negro - gris/negro - azul marino



EN ISO 13688:
2013+A1:2021



ESSENTIALS



BARGO

22MBM2101

BERMUDAS

CARACTERÍSTICAS Bermuda multibolsillos y tejido elástico en 2 direcciones - cintura ajustable - 1 presilla para llaves en la cintura - 2 bolsillos laterales - 1 bolsillo en el muslo - 1 bolsillo para móvil en el muslo - 1 bolsillo para bolígrafos - logo reflectante en el bolsillo del muslo - 1 bolsillo para flexómetro - 2 bolsillos traseros

NORMAS EN ISO 13688:2013+A1:2021

COMPOSICIÓN 98% algodón - 2% elastano lona de 275 g/m²

TALLAS

ES/PT 36-56

INSTRUCCIONES DE LAVADO

COLORES negro - gris antracita/negro - azul marino/negro - caqui oscuro/negro - blanco/negro



EN ISO 13688:
2013+A1:2021



ADDITIONALS



BATUA

23MBM1701

BERMUDAS

CARACTERÍSTICAS Bermuda multibolsillos - 1 trabilla con anillo para llaves - 1 bolsillo fijo con botones de presión para clavos - 2 bolsillos laterales con 1 bolsillo interior - 1 bolsillo para teléfono móvil - 1 portaidentificación - 1 bolsillo para bolígrafos - 1 bolsillo para flexómetro - 2 bolsillos traseros - 1 trabilla para martillo

NORMAS EN ISO 13688:2013+A1:2021 - EN ISO 15797:2018 8A

COMPOSICIÓN Tejido principal: 65% poliéster - 35% algodón tejido Ripstop 210 g/m² - Tejido de refuerzo: 100% poliamida Cordura® 500D 225 g/m² con revestimiento repelente al agua

TALLAS

ES/PT 38-56

INSTRUCCIONES DE LAVADO

COLORES negro - gris antracita/negro - beige/negro



EN ISO 13688:
2013+A1:2021





LAGO 23MBM2001

BERMUDAS VAQUERA

CARACTERÍSTICAS Bermuda multibolsillos en tejido elástico - 2 bolsillos laterales - 1 bolsillo monedero - 1 bolsillo en el muslo con cremallera - 1 bolsillo para flexómetro - 2 bolsillos traseros - 1 trabilla para martillo

COMPOSICIÓN 78% algodón - 20% poliéster - 2% elastano 380 g/m²

TALLAS

ES/PT 38-56

INSTRUCCIONES DE LAVADO

COLORES azul vaquero

← VAQUERO
ELÁSTICO →

3 PUNTADAS

WASA SWEDEN

YKK

EXPERT



PALLAS 23MBM1101

BERMUDAS

CARACTERÍSTICAS Bermuda multibolsillos repelente al agua con bolsillos fijos para clavos - 1 trabilla con anilla para llaves en la cintura - 1 trabilla horizontal de Velcro® desmontable en la cintura - 1 trabilla vertical de Velcro® desmontable en la cintura - 2 bolsillos laterales - 1 bolsillo para teléfono móvil - 1 bolsillo en el muslo con bolsillos para bolígrafos - 1 bolsillo en el muslo con bolsillos pequeños - 1 bolsillo para flexómetro - 2 bolsillos traseros - 1 trabilla para martillo

NORMAS EN ISO 13688:2013+A1:2021 - EN ISO 15797:2018 8A

COMPOSICIÓN Tejido principal: 65% poliéster - 35% algodón canvas de 260 g/m² con revestimiento repelente al agua - Tejido de refuerzo: 100% poliamida dooby Cordura® 290 g/m² con revestimiento repelente al agua

TALLAS

ES/PT 38-56

INSTRUCCIONES DE LAVADO

COLORES negro - gris

CE
EN ISO 13688:
2013+A1:2021

UK
CA

PRO
INDUSTRIAL
WASH 8A

3 PUNTADAS

WASA SWEDEN

CORDURA

YKK

EXPERT



HESPAR 23MBM1901

BERMUDAS

CARACTERÍSTICAS Bermuda multibolsillos con tejido elástico en 4 direcciones en la entrepierna para mayor libertad de movimiento - cintura elástica - botón frontal oculto - 2 bolsillos laterales - 1 bolsillo para teléfono móvil - 1 portaidentificación - 1 bolsillo para bolígrafo - 1 bolsillo para flexómetro - 2 bolsillos traseros - 1 trabilla para martillo

NORMAS EN ISO 13688:2013+A1:2021

COMPOSICIÓN Tejido principal: 65% poliéster - 35% algodón tejido Ripstop 210 g/m² - Tejido elástico en 4 direcciones: 93% poliamida - 7% elastano 265 g/m²

TALLAS

ES/PT 36-56

INSTRUCCIONES DE LAVADO

COLORES negro - gris antracita/negro - azul marino/negro - caqui oscuro/negro - blanco/negro

CE
EN ISO 13688:
2013+A1:2021

UK
CA

TALLA
INFANTIL
DISPONIBLE

ELÁSTICO 4
DIRECCIONES

RIPSTOP

WASA SWEDEN

YKK

EXPERT





SPERI

23MBM2101

NUEVOS

COLORES

EN ISO 13688:
2013+A1:2021TALLA
RECOMENDADA

36

ELÁSTICO 4
DIRECCIONES

RIPSTOP

YKK

WALSA

SWEDEN

EXPERT

BERMUDAS

CARACTERÍSTICAS Bermudas con múltiples bolsillos y partes elásticas en 4 direcciones en la entrepierna para una mayor libertad de movimiento - cintura elástica - botón frontal oculto - 2 bolsillos flotantes para herramientas - 2 bolsillos laterales - 1 bolsillo para teléfono móvil - 1 portaidentificación - 1 bolsillo para bolígrafo - 1 bolsillo para flexómetro - 2 bolsillos traseros - 1 trabilla para martillo

NORMAS EN ISO 13688:2013+A1:2021

COMPOSICIÓN Tejido principal: 65% poliéster - 35% algodón tejido Ripstop 210 g/m² - Tejido elástico en 4 direcciones 93% poliamida - 7% elastano 265 g/m² - Refuerzo bolsillo flotantes: 100% Poliéster Oxford 420D 200 g/m²

TALLAS

ES/PT 36-56

INSTRUCCIONES DE LAVADO

COLORES negro - gris antracita/negro - azul marino/negro - caqui oscuro/negro



NUEVOS

COLORES

EN ISO 13688:
2013+A1:2021TALLA
RECOMENDADA

36

ELÁSTICO 4
DIRECCIONES

DETALLES
REFLECTANTES



WALSA

SWEDEN

CORDURA

YKK

SORONA

EXPERT

FLOKI

23MBM2301

BERMUDAS

CARACTERÍSTICAS Bermuda multibolsillos y tejido elástico en 4 direcciones con revestimiento repelente al agua - slim fit - cintura elástica soft-touch - botón frontal oculto - 2 bolsillos laterales - área del muslo reforzada con Cordura®-Sorona® - 1 bolsillo en el muslo para móvil con refuerzo de Cordura®-Sorona® - 1 bolsillo frontal del muslo reforzado con Cordura®-Sorona® - 1 bolsillo para flexómetro reforzado con Cordura®-Sorona® - 1 1 portacutter con botón antiarañazos - impresiones reflectantes - 2 bolsillos traseros reforzados con Cordura®-Sorona® - 1 trabilla para martillo

NORMAS EN ISO 13688:2013+A1:2021

COMPOSICIÓN Tejido principal: 92% poliamida reciclada - 8% elastano 260 g/m² con revestimiento repelente al agua - Tejido de refuerzo: 51,4% poliéster Cordura® - 48,6% poliéster Sorona® 326 g/m² con revestimiento repelente al agua

TALLAS

ES/PT 36-56

INSTRUCCIONES DE LAVADO

COLORES negro - gris antracita/negro - azul marino/negro



NUEVOS

COLORES

EN ISO 13688:
2013+A1:2021TALLA
RECOMENDADA

36

ELÁSTICO 4
DIRECCIONES

DETALLES
REFLECTANTES



WALSA

SWEDEN

CORDURA

YKK

SORONA

EXPERT

SPOKI

23MBM2302

BERMUDAS

CARACTERÍSTICAS Bermuda multibolsillos con tejido elástico en 4 direcciones y revestimiento repelente al agua - slim fit - cintura elástica de tacto suave - 2 bolsillos reforzados con Cordura®-Sorona® para clavos - botón frontal oculto - 2 bolsillos laterales - área del muslo reforzada con Cordura®-Sorona® - 1 bolsillo en el muslo con refuerzo Cordura®-Sorona® para móvil - 1 bolsillo frontal del muslo reforzado con Cordura®-Sorona® - 1 bolsillo para flexómetro reforzado con Cordura®-Sorona® - 1 portacutter con botón antiarañazos - impresiones reflectantes - 2 bolsillos traseros reforzados con Cordura®-Sorona® - 1 trabilla para martillo

NORMAS EN ISO 13688:2013+A1:2021

COMPOSICIÓN Tejido principal: 92% poliamida reciclada - 8% elastano 260 g/m² con revestimiento repelente al agua - Tejido de refuerzo: 51,4% poliéster Cordura® - 48,6% poliéster Sorona® 326 g/m² con revestimiento repelente al agua

TALLAS

ES/PT 36-56

INSTRUCCIONES DE LAVADO

COLORES negro - gris antracita/negro - azul marino/negro





REX

23MBM2201

BERMUDA VAQUERA



EN ISO 13688:
2013+A1:2021



CARACTERÍSTICAS Bermuda vaquera multibolsillos de tejido elástico- Slim fit - cintura elástica de tacto suave - 1 trabilla en la cintura con llavero - bolsillos para clavos desmontables e intercambiables reforzados con Cordura® - 2 bolsillos laterales - 1 bolsillo en el muslo reforzado con Cordura®-Sorona® - 1 bolsillo delantero en el muslo con cremallera - 1 bolsillo para flexómetro con bolsillo para móvil - 2 bolsillos traseros con refuerzo de Cordura®-Sorona® - 1 trabilla para martillo

NORMAS EN ISO 13688:2013+A1:2021

COMPOSICIÓN Tejido principal: 93% algodón - 6% poliéster T400® - 1% elastano Lycra® 272 g/m² repelente al agua - Tejido elástico de Refuerzo en los bolsillos: 51,4% poliéster Cordura® - 48,6% Sorona® 326 g/m², repelente al agua. - Refuerzo en los bolsillos para clavos: 100% poliamida Cordura® 500D 225 g/m², repelente al agua.

TALLAS
ES/PT 36-56

INSTRUCCIONES DE LAVADO 40° [símbolo de punto] [símbolo de punto] [símbolo de punto] [símbolo de punto]

COLORES vaquero azul oscuro



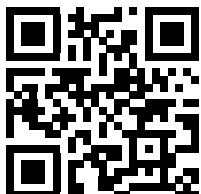
FLOKI

23MBM2301

Multibolsillos

Tejido elástico en 4 direcciones

Poliamida reciclada



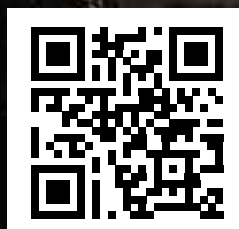
PERSIA

23MJC1708

Chaqueta con partes reforzadas

Chaqueta para todo tipo de clima:
impermeable y cortavientos

Cremalleras impermeables





CHAQUETAS

CHAQUETAS



ATON

21MJC0901

CHAQUETA

CARACTERÍSTICAS Chaqueta multibolsillos repelente al agua - 1 bolsillo en el pecho con 3 bolsillos para bolígrafos - 1 bolsillo en el pecho con cremallera y bolsillo para teléfono móvil - 2 bolsillos laterales - 1 bolsillo en la manga con 3 bolsillos para bolígrafos - 1 bolsillo interior - puños y cintura ajustables - tirador de cremallera desmontable

NORMAS EN ISO 13688:2013+A1:2021 - EN ISO 15797:2018 8A

COMPOSICIÓN 65% poliéster - 35% algodón sarga 230 g/m² revestimiento repelente al agua

TALLAS S - M - L - XL - XXL - XXXL

INSTRUCCIONES DE LAVADO 

COLORES negro - blanco



EN ISO 13688:
2013+A1:2021



INDUSTRIAL
WASH 8A



ESSENTIALS



JULIUS

21MJC1601

CHAQUETA SOFTSHELL

CARACTERÍSTICAS Chaqueta softshell 3 capas transpirable, repelente al agua y cortaviento - transpirable 500 mvp - impermeabilidad 5000 mm - 2 bolsillos laterales - puños ajustables - bajo ajustable - tirador de cremallera desmontable

COMPOSICIÓN Tejido principal: tejido laminado 310 g/m² - Exterior: 94% poliéster - 6% elastano con revestimiento repelente al agua - Interior: 100% poliéster microforro polar

TALLAS XS - S - M - L - XL - XXL - XXXL - 4XL

INSTRUCCIONES DE LAVADO 

COLORES negro - gris - gris antracita - azul marino

AMPLIO RANGO
XS ↔ 4XL
DE TALLAS

← TEJIDO →
ELÁSTICO



ESSENTIALS



DRAGO

22MJC2101

CHAQUETA

CARACTERÍSTICAS Chaqueta multibolsillo con tejido elástico en 2 direcciones - estampado reflectante en hombros y espalda HEROCK® - 1 bolsillo en el pecho - 2 bolsillos laterales - 1 bolsillo interior - tirador de cremallera desmontable

NORMAS EN ISO 13688:2013+A1:2021

COMPOSICIÓN 98% algodón - 2% elastano lona de 275 g/m²

TALLAS XS - S - M - L - XL - XXL - XXXL

INSTRUCCIONES DE LAVADO

COLORES negro - gris antracita/negro

CE

EN ISO 13688:
2013+A1:2021

UK
CA



ADDITIONALS



FURI

22MJC2401

CHAQUETA ACOLCHADA

CARACTERÍSTICAS Chaqueta acolchada y cálida repelente al agua - zonas en softshell, ideales para personalización - Incluye detalle reflectante HEROCK®, 1 bolsillo en el pecho con cremallera - 2 bolsillos laterales con cremallera - 2 bolsillos interiores - puños elásticos - cordón ajustable en el bajo - tiradores de cremallera desmontables

COMPOSICIÓN Tejido principal: 100% poliamida mini ripstop, 38 g/m² repelente al agua - Tejido de contraste: 100% poliéster ripstop, 300 g/m², con elasticidad mecánica y membrana TPU - Acolchado: 100% poliéster.

TALLAS XS - S - M - L - XL - XXL - XXXL - 4XL

INSTRUCCIONES DE LAVADO

COLORES negro



ADDITIONALS



BALDER

22MJC1101

CAZADORA CORTAVIENTOS

CARACTERÍSTICAS Cazadora multibolsillos transpirable, impermeable y resistente al viento con mangas desmontables - transpirable 2000 mvp - impermeable 2000 mm - costuras selladas - cuello forro polar en el interior - 1 bolsillo en el pecho - 1 bolsillo en el pecho con bolsillo pequeño 2 bolsillos para bolígrafos - 1 bolsillo napoleón - 2 bolsillos laterales con aberturas laterales - 1 bolsillo en la manga con 2 bolsillos para bolígrafos - 1 bolsillo interno para teléfono - puños y cintura elásticos - cremallera de impresión - tirador de cremallera desmontable

NORMAS EN ISO 13688:2013+A1:2021

COMPOSICIÓN Exterior: 100% Poliéster Oxford 600D 210 g/m² con revestimiento repelente al agua Pro-Reforce - Relleno: 100% poliéster

TALLAS S - M - L - XL - XXL - XXXL

INSTRUCCIONES DE LAVADO 

COLORES negro

CE

EN ISO 13688:
2013+A1:2021

UK
CA

YKK

PRO-
REFORCE



ADDITIONALS



ANZAR

23MJC1101

CHAQUETA

CARACTERÍSTICAS Chaqueta softshell multibolsillos repelente al agua - parches reforzados en los codos - 1 bolsillo en el pecho con cremallera - 1 bolsillo para teléfono móvil - 2 bolsillos laterales con cremallera - 2 presillas - 1 bolsillo interno en el pecho - 2 bolsillos internos laterales - puños ajustables - tirador de cremallera desmontable

NORMAS EN ISO 13688:2013+A1:2021 - EN ISO 15797:2018 8A

COMPOSICIÓN Tejido principal: 65% poliéster - 35% algodón 260 g/m² con revestimiento repelente al agua - Tejido de refuerzo: 100% poliámidá doobby Cordura® 290 g/m² con revestimiento repelente al agua

TALLAS S - M - L - XL - XXL - XXXL

INSTRUCCIONES DE LAVADO 

COLORES azul marino - blanco

CE

EN ISO 13688:
2013+A1:2021

UK
CA

PRO-
REFORCE

INDUSTRIAL
WASH 8A

YKK

CORDURA®

EXPERT





TRYSTAN

23MJC1903

CHAQUETA SOFTSHELL

CARACTERÍSTICAS Chaqueta softshell térmica de 3 capas, transpirable, repelente al agua y cortavientos, con capucha desmontable - transpirabilidad 3000 mvp - impermeabilidad 5000 mm - 1 bolsillo en el pecho - 2 bolsillos laterales con cremallera - panel trasero ampliado - puños ajustables - cordón elástico en el bajo - tiradores de cremallera desmontables

NORMAS EN ISO 13688:2013+A1:2021 - EN 14058:2017+A1:2023 13XX

COMPOSICIÓN Tejido laminado: 300 g/m²

- Exterior: 100% poliéster ripstop con estiramiento mecánico

- Interior: 100% poliéster microforro polar

TALLAS XS - S - M - L - XL - XXL - XXXL

INSTRUCCIONES DE LAVADO

COLORES negro - gris antracita/negro - azul marino/negro - caqui oscuro/negro - blanco/negro - rojo/negro

CE
EN ISO 13688:
2013+A1:2021

TALLA PEQUEÑA RESPONSIBLE XS

UK
CA

TEJIDO ELÁSTICO

EN 14058:2017
+A1:2023

RIPSTOP

YKK



EXPERT



POSEIDON

23MJC0902

CHAQUETA SOFTSHELL

CARACTERÍSTICAS chaqueta softshell multibolsillos de 3 capas transpirable, repelente al agua y cortavientos con varios bolsillos - transpirabilidad 3000 mvp - resistencia al agua 8000 mm - capucha desmontable - 1 bolsillo en el pecho con cremallera - 2 bolsillos laterales con cremallera - 1 bolsillo en la manga con cremallera - panel trasero ampliado - puños ajustables - cordón elástico en el bajo - tirador de cremallera desmontable

COMPOSICIÓN Tejido principal: Tejido laminado 290 g/m²:

- Exterior: 94% poliéster - 6% elastano

- Interior: 100% poliéster microforro polar

TALLAS XS - S - M - L - XL - XXL - XXXL

INSTRUCCIONES DE LAVADO

COLORES negro - gris - azul marino - naranja

TALLA PEQUEÑA RESPONSIBLE XS

TEJIDO ELÁSTICO

YKK



EXPERT



FLEXOR

23MJC2102

CHAQUETA SOFTSHELL

CARACTERÍSTICAS CHAQUETA SOFTSHELL REFLECTANTE EN LA OSCURIDAD de 3 capas, transpirable, repelente al agua y cortavientos, con múltiples bolsillos, estampado reflectante en toda la prenda y detalles - transpirabilidad de 3000 mvp - impermeabilidad 8000 mm - capucha desmontable- 1 bolsillo en el pecho con cremallera - 2 bolsillos laterales con cremallera - panel trasero ampliado - puños ajustables - cordón elástico en el bajo - tirador de cremallera desmontable

COMPOSICIÓN Tejido principal: Tejido laminado 290 g/m²:

- Exterior: 100% poliéster con estampado reflectante y estiramiento mecánico y membrana TPU

- Interior: 100% poliéster microforro polar

Tejido de contraste: Tejido laminado 310 g/m²:

- Exterior: 100% poliéster con membrana TPU

- Interior: 100% poliéster microforro polar

TALLAS XS - S - M - L - XL - XXL - XXXL

INSTRUCCIONES DE LAVADO 

COLORES caqui reflectante - gris reflectante

TALLA
RESERVADA
XS

TALLA
INFANTIL
DISPONIBLE

← TEJIDO →
ELÁSTICO

▶▶▶
DETALLES
REFLECTANTES

YKK



EXPERT



WALDER

23MJC1904

CHAQUETA SOFTSHELL

CARACTERÍSTICAS CHAQUETA SOFTSHELL REFLECTANTE EN LA OSCURIDAD de 3 capas transpirable, repelente al agua y resistente al viento con estampado y detalles reflectantes en toda la prenda - transpirabilidad 3000 mvp - impermeabilidad 8000 mm - capucha desmontable - 1 bolsillo en el pecho con cremallera - 2 bolsillos laterales con cremallera - puños ajustables - cordón elástico en el bajo - tirador de cremallera desmontable

COMPOSICIÓN Tejido principal: Tejido laminado 290 g/m²:

- Exterior: 100% poliéster with mechanical stretch

- Interior: 100% poliéster microforro polar

Tejido de contraste: Tejido laminado 290 g/m²:

- Exterior: 94% poliéster - 6% elastano con membrana TPU

- Interior: 100% poliéster microforro polar

TALLAS S - M - L - XL - XXL

INSTRUCCIONES DE LAVADO 

COLORES gris antracita/negro

← TEJIDO →
ELÁSTICO

▶▶▶
DETALLES
REFLECTANTES

YKK



EXPERT



FLEXOR

23MJC2102

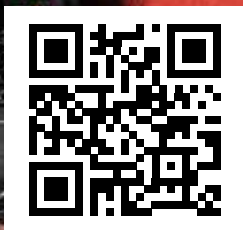
Multibolsillos

Impermeable y cortavientos

Tricapa CHAQUETA SOFTSHELL

Reflectante en la oscuridad

CHAQUETAS





TARIS

23MJC2101

CHAQUETA SOFTSHELL ACOLCHADA

CARACTERÍSTICAS Chaqueta softshell acolchada multibolsillos de 3 capas transpirable, repelente al agua y cortavientos - transpirabilidad: 3000 mvp - impermeabilidad: 5000 mm - capucha desmontable - detalles reflectantes -1 bolsillo en el pecho - 2 bolsillos laterales - puños ajustables - cordón elástico en el bajo

NORMAS EN ISO 13688:2013+A1:2021 - EN 14058:2017+A1:2023 Clase 33XX

COMPOSICIÓN Tejido principal (colores lisos): Tejido laminado 300 g/m²:

- Exterior: 100% poliéster ripstop con elasticidad mecánica.

- Interior: 100% poliéster microforro polar.

Tejido principal (gris jaspeado): Tejido laminado 310 g/m²:

- Exterior: 100% poliéster sarga melange con elasticidad mecánica.

- Interior: 100% poliéster microforro polar.

Tejido de contraste: Tejido laminado 310 g/m²:

- Exterior: 100% poliéster con membraba TPU.

- Interior: 100% poliéster microforro polar.

Forro interior reflectante térmico: 100% malla de poliéster

- Acolchado: 100% poliéster

TALLAS XS - S - M - L - XL - XXL - XXXL

INSTRUCCIONES DE LAVADO

COLORES negro - gris antracita/negro - azul marino/negro - caqui oscuro/negro - gris jaspeado/negro



EN ISO 13688:
2013+A1:2021



EN 14058:2017
+A1:2023

TEJIDO ELÁSTICO

TALLA RESPONDER XS



YKK

EXPERT



PERSEUS

23MJC0901

CHAQUETA

CARACTERÍSTICAS Chaqueta transpirable y resistente al agua con multibolsillos y con forro desmontable cortavientos - Chaqueta Exterior: transpirabilidad de 3000 mvp, impermeabilidad de 8000 mm, costuras selladas, parches reforzados en hombros y mangas con ribetes reflectantes, 4 bolsillos en el pecho, 2 bolsillos laterales, 1 trabilla para llaves en la cintura, 2 bolsillos interiores, puños ajustables, cordón elástico en el bajo - Forro desmontable cortavientos: transpirabilidad de 2000 mvp, 1 bolsillo en el pecho, 2 bolsillos laterales

COMPOSICIÓN Exterior: 65% poliéster - 35% algodón, lona de 360 g/m² con revestimiento en la superficie repelente al agua - Tejido de refuerzo: 100% poliamida Cordura® 500D - Forro desmontable: 100% poliéster - Interior Acti-fleece: 100% poliéster

TALLAS S - M - L - XL - XXL - XXXL

INSTRUCCIONES DE LAVADO

COLORES gris/negro - verde/negro - blanco/negro



YKK

CORDURA



EXPERT



FLUXUS

23MJC2402

CHAQUETA ACOLCHADA

CARACTERÍSTICAS Chaqueta acolchada, cálida, impermeable y cortaviento - con parte superior reflectante para una mayor visibilidad en la oscuridad - Impermeabilidad: 5000 mm.
Incluye 2 bolsillos laterales con cremallera - 1 bolsillo en la manga con cremallera - 1 bolsillo interior - espalda prolongada - capucha ajustable - puños ajustables con puños interiores elásticos y cordón elástico en el bajo.
Dispone de cremallera oculta para impresión y tiradores desmontables
NORMAS EN ISO 13688:2013+A1:2021 - EN 17353:2020 Tipo B3
COMPOSICIÓN Tejido principal: 100% poliéster reflectante con membrana TPU, 250 g/m² - Tejido de contraste: 100% poliéster sarga con elasticidad mecánica y membrana TPU, 125 g/m² - Forro interior reflectante térmico: 100% malla de poliéster - Acolchado: 100% poliéster
TALLAS XS - S - M - L - XL - XXL - XXXL
INSTRUCCIONES DE LAVADO
COLORES plata reflectante/negro



EXPERT



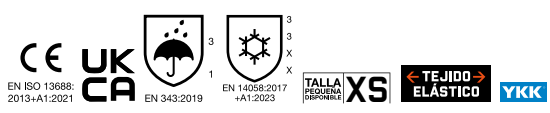
EXTREME WATERPROOF

PERSIA

23MJC1708

CHAQUETA ACOLCHADA

CARACTERÍSTICAS Chaqueta transpirable y resistente al agua con multibolsillos - transpirabilidad de 3000 mvp, impermeabilidad de 8000 mm - costuras selladas - refuerzos en hombros y codos - 2 bolsillos en el pecho con bolsillo adicional - 2 bolsillos laterales - 1 bolsillo en la manga - capucha, puños y bajo ajustable, cremallera de impresión, tiradores de cremallera desmontables.
NORMAS EN ISO 13688:2013+A1:2021 - EN 343:2019 Clase 3/1 - EN 14058:2017+A1:2023 Clase 33XX
COMPOSICIÓN Tejido principal: 100% Poliéster Oxford membrana TPU 190 g /m² - Tejido de refuerzo: 88% poliéster - 10% elastano - 2% viscosa 190 g/m² - Acolchado: 100% poliéster
TALLAS XS - S - M - L - XL - XXL - XXXL
INSTRUCCIONES DE LAVADO
COLORES negro - gris antracita - gris - azul marino



EXPERT

EXTREME
WATERPROOF

ASPEN 23MJC1902

CHAQUETA

CARACTERÍSTICAS Chaqueta impermeable técnica laminada transpirable, a prueba de viento y agua - transpirabilidad de 5000 mvp, impermeabilidad de 5000 mm - costuras selladas, capucha ajustable y desmontable, refuerzos extra con tejido Ripstop en los codos, detalles reflectantes - cremalleras impermeables, ventilación en las axilas, múltiples bolsillos - puños ajustables, cordón elástico en el bajo

NORMAS EN ISO 13688:2013+A1:2021 - EN 343:2019 Clase 3/2

COMPOSICIÓN Exterior: 100% poliamida ripstop 150g/m² - Forro: 88% poliéster - 10% elastano - 2% viscosa 200 g/m²

TALLAS XS - S - M - L - XL - XXL - XXXL

INSTRUCCIONES DE LAVADO

COLORES negro



EXPERT



ASPEN 23MJC1902

CHAQUETA impermeable

Regula la humedad y la temperatura corporal

Tejido ripstop resistente a los desgarros

Cremalleras impermeables



CHALEGOS



HEROCK



TORRO

21MBW1901

CHALECO

CARACTERÍSTICAS Chaleco multibolsillos repelente al agua - 2 bolsillos en el pecho - 2 bolsillos laterales, uno con abertura lateral y otro con 2 bolsillos pequeños adicionales con cierre de Velcro® - 1 argolla para llaves - bolsillo trasero extragrye (formato A4) - tiradores de cremallera desmontables

NORMAS EN ISO 13688:2013+A1:2021 - EN ISO 15797:2018 8A

COMPOSICIÓN 65% poliéster - 35% algodón sarga 230 g/m² repelente al agua

TALLAS S - M - L - XL - XXL - XXXL

INSTRUCCIONES DE LAVADO

COLORES negro



ESSENTIALS



MALUS

21MBW2001

CHALECO SOFTSHELL

CARACTERÍSTICAS Chaleco softshell repelente al agua y transpirable multibolsillos - transpirabilidad de 500 mvp y resistencia al agua de 5000 mm - 1 bolsillo en el pecho - 2 bolsillos laterales - tiradores de cremallera desmontables

COMPOSICIÓN Tejido principal: tejido laminado 310 g/m² - Exterior: 94% poliéster - 6% elastano, con revestimiento en la superficie repelente al agua. - Interior: 100% poliéster microforro polar.

TALLAS S - M - L - XL - XXL - XXXL

INSTRUCCIONES DE LAVADO

COLORES negro

← TEJIDO →
ELÁSTICO

ESSENTIALS





NEPTUNE

21MBW0901

CHALECO ACOLCHADO

CARACTERÍSTICAS Chaleco multibolsillos repelente al agua - sisas elásticas - 1 bolsillo para móvil - 1 bolsillo para bolígrafo - 2 bolsillos laterales con aberturas laterales - 1 bolsillo interior - longitud extralarga en la parte posterior - cremallera de impresión - tirador de cremallera desmontable

COMPOSICIÓN Tejido principal: 100% poliéster pongee 210 g/m² con revestimiento repelente al agua - Acolchado: 100% poliéster

TALLAS S - M - L - XL - XXL - XXXL

INSTRUCCIONES DE LAVADO     

COLORES negro

ESSENTIALS



DIOMEDES

21MBW2101

CHALECO ACOLCHADO

CARACTERÍSTICAS Chaleco multibolsillos repelente al agua - 1 bolsillo en el pecho - 2 bolsillos laterales - 1 bolsillo interior - cremallera de impresión - tirador de cremallera desmontable

COMPOSICIÓN Tejido principal: 100% poliéster pongee ripstop 125 g/m² con repelente al agua - Acolchado: 100% poliéster

TALLAS XS - S - M - L - XL - XXL - XXXL

INSTRUCCIONES DE LAVADO     

COLORES negro - gris antracita/negro - azul marino/negro

TALLA
FRECUENCIA
RESPONDE

XS

RIPSTOP

DETALLES
REFLECTANTES

ESSENTIALS





DONAR

21MBW0902

CHALECO ACOLCHADO

CARACTERÍSTICAS Chaleco multibolsillos repelente al agua con cuello de forro polar - 2 bolsillos en el pecho con bolsillo pequeño - bolsillos para 3 bolígrafos - 1 bolsillo Napoleón - 1 bolsillo para móvil - 2 bolsillos laterales con aberturas laterales - 1 llavero - 1 bolsillo interior para bolígrafos - 2 bolsillos interiores - longitud extralarga en la parte posterior - cremallera de impresión - tirador de cremallera desmontable

NORMAS EN ISO 13688:2013+A1:2021 - EN ISO 15797:2018 8A

COMPOSICIÓN Tejido principal: 65% poliéster - 35% algodón sarga 230 g/m² con revestimiento repelente al agua - Acolchado: 100% poliéster

TALLAS S - M - L - XL - XXL - XXXL

INSTRUCCIONES DE LAVADO

COLORES negro - gris/negro - azul marino - blanco



ESSENTIALS



SURI

22MBW2401

CHALECO ACOLCHADO

CARACTERÍSTICAS Chaleco acolchado y cálido repelente al agua - zonas softshell, ideales para personalización - Incluye detalle reflectante HEROCK® - 1 bolsillo en el pecho con cremallera - 2 bolsillos laterales con cremallera - 2 bolsillos interiores - sisas elásticas y bajo elástico - Tiradores de cremallera desmontables.

COMPOSICIÓN Tejido principal: 100% poliamida mini ripstop 38 g/m² con revestimiento repelente al agua - Tejido de contraste: 100% poliéster ripstop 300 g/m² con elasticidad mecánica y membrana TPU - Acolchado: 100% poliéster

TALLAS XS - S - M - L - XL - XXL - XXXL - 4XL

INSTRUCCIONES DE LAVADO

COLORES negro



ADDITIONALS

SUDADERAS & FORROS POLARES

SUDADERAS Y
FORROS POLARES



VIDAR

21MSW1401

SUDADERA

CARACTERÍSTICAS Sudadera con cuello redondo - cuello, puños y bajo de punto acanalado

COMPOSICIÓN 80% algodón - 20% poliéster, punto jersey preencogido 280 g/m²

TALLAS XS - S - M - L - XL - XXL - XXXL - 4XL

INSTRUCCIONES DE LAVADO

COLORES negro - gris antracita - azul marino - gris jaspeado claro - caqui oscuro - rojo

AMPLIO RANGO
XS < -> 4XL
DE TALLAS

ESSENTIALS



HEMERA

21FSW0901

SUDADERA MUJER

CARACTERÍSTICAS Sudadera de mujer con cuello redondo - cuello, puños y bajo de punto acanalado - 1 trabilla en la espalda

COMPOSICIÓN 80% algodón - 20% poliéster, punto jersey preencogido 300 g/m²

TALLAS XS - S - M - L - XL - XXL

INSTRUCCIONES DE LAVADO

COLORES gris - marrón - verde - rojo

SHEROCK TALLA PEQUEÑA PROPORCIONAL XS



ESSENTIALS





VIGOR

21MSW2001

SUDADERA

CARACTERÍSTICAS Sudadera con media cremallera - cuello, puños y bajo de punto acanalado

COMPOSICIÓN 80% algodón - 20% poliéster, punto jersey preencogido 280 g/m²

TALLAS XS - S - M - L - XL - XXL - XXXL - 4XL

INSTRUCCIONES DE LAVADO 

COLORES negro - gris antracita - azul marino - gris jaspeado claro

AMPLIO RANGO
XS < -> 4XL
DE TALLAS

ESSENTIALS



TOBIN

21MSW2301

SUDADERA CON CAPUCHA

CARACTERÍSTICAS Sudadera con capucha y cremallera completa - puños y bajo de punto acanalado - 1 bolsillo canguro

COMPOSICIÓN 80% algodón - 20% poliéster, punto jersey preencogido 280 g/m²

TALLAS XS - S - M - L - XL - XXL - XXXL - 4XL

INSTRUCCIONES DE LAVADO 

COLORES negro - gris antracita - azul marino - gris jaspeado claro

AMPLIO RANGO
XS < -> 4XL
DE TALLAS

ESSENTIALS





BORIS

22MSW2401

SUDADERA BICOLOR

CARACTERÍSTICAS Sudadera bicolor con cuello redondo - puños, cuello y parte inferior de punto acanalado para un ajuste cómodo y duradero

COMPOSICIÓN 80% algodón orgánico - 20% poliéster reciclado, punto jersey preencogido 280 g/m²

TALLAS XS - S - M - L - XL - XXL - XXXL - 4XL

INSTRUCCIONES DE LAVADO

COLORES negro/gris antracita - gris antracita/negro - caqui oscuro/negro - azul marino/negro - blanco/negro

AMPLIO RANGO
XS < -> 4XL
DE TALLAS



ADDITIONALS



ARTEMIS

22MSW1302

SUDADERA

CARACTERÍSTICAS Sudadera con refuerzos adicionales en los hombros y codos - cuello y puños de punto acanalado - longitud extralarga en la parte posterior

COMPOSICIÓN 70% algodón - 30% poliéster 330 g/m²

TALLAS S - M - L - XL - XXL - XXXL

INSTRUCCIONES DE LAVADO

COLORES gris vigoré



ADDITIONALS



JUNO

22MSW1301

SUDADERA CON CAPUCHA

CARACTERÍSTICAS Sudadera con capucha y cremallera larga - refuerzos adicionales en los hombros y codos - 2 bolsillos laterales - puños de punto acanalado

COMPOSICIÓN 70% algodón - 30% poliéster 330 g/m²

TALLAS S - M - L - XL - XXL - XXXL

INSTRUCCIONES DE LAVADO     

COLORES azul marino - gris vigoré



ADDITIONALS



HESUS

22MSW1401

SUDADERA CON CAPUCHA

CARACTERÍSTICAS Sudadera con capucha - puños y bajo de punto acanalado - 1 bolsillo canguro

COMPOSICIÓN 80% algodón - 20% poliéster, punto jersey preencogido 360 g/m²

TALLAS XS - S - M - L - XL - XXL - XXXL

INSTRUCCIONES DE LAVADO     

COLORES negro - gris antracita - azul marino - gris jaspeado claro - caqui oscuro



ADDITIONALS



TALLA
PEQUEÑA
RESPONDERA

XS



HERO

23MSW2101

SUDADERA CON CAPUCHA

CARACTERÍSTICAS Sudadera con capucha con estampado HEROCK® - puños y bajo de punto acanalado - 1 bolsillo canguro

COMPOSICIÓN Sudadera preencogida 80% algodón y 20% poliéster afelpado en el interior 340 g/m²

TALLAS XS - S - M - L - XL - XXL - XXXL

INSTRUCCIONES DE LAVADO

COLORES negro - gris jaspeado claro - caqui oscuro

TALLA PEQUEÑA DISPONIBLE XS **TALLA INFANTIL DISPONIBLE**



EXPERT



HALI

23MSW2103

SUDADERA CON CAPUCHA

CARACTERÍSTICAS Sudadera con capucha con estampado HEROCK® en relieve - puños y bajo de punto acanalado - 1 bolsillo canguro

COMPOSICIÓN Tejido principal: 78% algodón - 22% poliéster, sudadera preencogida con interior afelpado 360g / m²

TALLAS XS - S - M - L - XL - XXL - XXXL

INSTRUCCIONES DE LAVADO

COLORES Gris jaspeado oscuro

TALLA PEQUEÑA DISPONIBLE XS



EXPERT



PURO

23MJC2301

CHAQUETA DE FRANELA

CARACTERÍSTICAS Chaqueta de franela con cierre de botón a presión - refuerzo adicional en los codos - 2 bolsillos en el pecho - 2 bolsillos laterales

COMPOSICIÓN Tejido principal: 60% algodón - 40% poliéster 145 g/m² - Cuerpo Interior: 100% poliéster sherpa 300 g/m² - Manga Interior: 100% poliéster tafetán acolchado - Tejido de refuerzo: 51,4% poliéster Cordura® - 48,6% poliéster Sorona® 326 g/m²

TALLAS XS - S - M - L - XL - XXL - XXXL

INSTRUCCIONES DE LAVADO 

COLORES rojo/negro - caqui oscuro/negro



EXPERT



OTIS

23MSW2102

SUDADERA CON CAPUCHA

CARACTERÍSTICAS Sudadera con capucha con estampado HEROCK® y cremallera larga - 2 bolsillos laterales - 1 bolsillo oculto en la manga - puños y bajo de punto acanalado

COMPOSICIÓN Tejido principal: Tejido laminado 600 g/m²:

- Exterior: 65% algodón - 35% poliéster con revestimiento repelente al agua

- Interior: 100% poliéster sherpa

TALLAS XS - S - M - L - XL - XXL - XXXL

INSTRUCCIONES DE LAVADO 

COLORES negro - gris oscuro vigoré - azul marino - caqui oscuro



EXPERT





OTHELLO

23MSW1603

SUDADERA

CARACTERÍSTICAS Sudadera con cremallera completa, refuerzos en los codos y tiradores de cremallera desmontables - Incluye 1 bolsillo en el pecho con cremallera y 2 bolsillos laterales con cremallera - Puños y bajo de punto acanalado para un mejor ajuste

COMPOSICIÓN Tejido principal: Tejido laminado 430 g/m²:
 - Exterior: 100% algodón jersey con revestimiento repelente al agua
 - Interior: 100% poliéster sherpa
 Tejido de refuerzo: 88% poliéster - 10% elastano - 2% viscosa 200 g/m²

TALLAS S - M - L - XL - XXL - XXXL

INSTRUCCIONES DE LAVADO

COLORES gris

EXPERT



OTAR

23MSW2301

SUDADERA

CARACTERÍSTICAS Sudadera con cremallera larga y estampados HEROCK® - 1 bolsillo en el pecho - 2 bolsillos laterales - 1 bolsillo oculto en la manga - puños y bajo de punto acanalado

COMPOSICIÓN Tejido principal: Tejido laminado 600 g/m²:
 - Exterior: 65% algodón - 35% poliéster con revestimiento repelente al agua
 - Interior: 100% poliéster teddy sherpa

TALLAS XS - S - M - L - XL - XXL - XXXL

INSTRUCCIONES DE LAVADO

COLORES negro - gris oscuro vigoré - azul marino

TALLA PEQUEÑA RESERVA XS

EXPERT



OTAR

23MSW2301

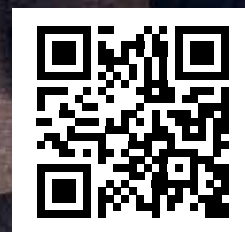
Revestimiento repelente al agua

Forro interior Teddy Sherpa suave

HEROCK® Workwear



SUDADERAS Y
FORROS POLARES





AURORA

21FSW0902

FORRO POLAR MUJER

CARACTERÍSTICAS Forro polar de mujer - media cremallera - puños elásticos - tirador de cremallera desmontable

COMPOSICIÓN 100% poliéster microforro polar, anti-pilling 250g/m²

TALLAS XS - S - M - L - XL - XXL

INSTRUCCIONES DE LAVADO 40°

COLORES gris - marrón - verde



ESSENTIALS



ANTALIS

21MSW0902

FORRO POLAR

CARACTERÍSTICAS Forro polar con media cremallera - puños elásticos - tirador de cremallera desmontable

COMPOSICIÓN 100% poliéster microforro polar, anti-pilling 240 g/m²

TALLAS XS - S - M - L - XL - XXL - XXXL - 4XL

INSTRUCCIONES DE LAVADO 40°

COLORES negro - gris antracita - azul marino

AMPLIO RANGO
XS < -> 4XL
DE TALLAS

ESSENTIALS





DARIUS

21MJC0903

FORRO POLAR

CARACTERÍSTICAS Forro polar con cremallera completa - 2 bolsillos laterales - puños elásticos - tirador de cremallera desmontable

COMPOSICIÓN 100% poliéster microforro polar, anti-pilling 240 g/m²

TALLAS XS - S - M - L - XL - XXL - XXXL - 4XL

INSTRUCCIONES DE LAVADO

COLORES negro - gris antracita - azul marino

AMPLIO RANGO
XS <-> 4XL
DE TALLAS

ESSENTIALS



SUDADERAS Y
FORROS POLARES



DEVA

21FJC0901

FORRO POLAR MUJER

CARACTERÍSTICAS Forro polar de mujer con cremallera completa - 2 bolsillos laterales - puños elásticos - tirador de cremallera desmontable

COMPOSICIÓN 100% poliéster microforro polar, anti-pilling 240 g/m²

TALLAS XS - S - M - L - XL - XXL

INSTRUCCIONES DE LAVADO

COLORES negro - gris - verde - rojo

SHEROCK TALLA
WOMEN'S FIT (PROMEDIOS
RESPONIBLE) XS

ESSENTIALS





ILIAS 22MJC1601

FORRO POLAR

CARACTERÍSTICAS Forro polar con cremallera larga -

1 bolsillo en el pecho - 2 bolsillos laterales - tiradores de cremallera desmontables

COMPOSICIÓN 100% poliéster microforro polar, anti-pilling 300 g/m²

TALLAS S - M - L - XL - XXL - XXXL

INSTRUCCIONES DE LAVADO 

COLORES azul marino jaspeado

ADDITIONALS



MARKUS 22MJC1901

FORRO POLAR

CARACTERÍSTICAS Forro polar transpirable, repelente al agua y cortaviento - transpirabilidad 2000 mvp - impermeabilidad 5000 mm - refuerzos adicionales en los hombros y codos - 1 bolsillo en el pecho - 2 bolsillos laterales - puños ajustables - cordón elástico en el bajo - tiradores de cremallera desmontables

COMPOSICIÓN **Tejido principal:** 100% poliéster microforro polar, anti-pilling 330 g/m² - **Tejido de refuerzo:** 100% Poliéster Oxford 300D 200 g/m²

TALLAS XS - S - M - L - XL - XXL - XXXL

INSTRUCCIONES DE LAVADO 

COLORES negro - gris antracita

TALLA PEQUEÑA RESPONSIBLE XS YKK

ADDITIONALS



GAMISSETAS & POLOS

CAMISETAS Y POLOS





ARGO

21MTS0901

CAMISETA MANGA CORTA

CARACTERÍSTICAS Camiseta de manga corta con cuello redondo de punto acanalado

COMPOSICIÓN Colores lisos: 100% algodón jersey preencogido 190 g/m² - Gris jaspeado claro: 93% algodón - 7% viscosa jersey preencogido 190 g/m² - Gris jaspeado oscuro: 60% algodón 40% poliéster, punto jersey preencogido 190 g/m²

TALLAS XS - S - M - L - XL - XXL - XXXL - 4XL

INSTRUCCIONES DE LAVADO 

COLORES negro - gris antracita - azul marino - gris vigoré claro - caqui oscuro - blanco - rojo - gris vigoré oscuro

AMPLIO RANGO
XS ↔ 4XL
DE TALLAS

ESSENTIALS



EPONA

21FTS0901

CAMISETA MANGA CORTA MUJER

CARACTERÍSTICAS Camiseta de mujer de manga corta - cuello de punto acanalado - 1 trabilla en la espalda

COMPOSICIÓN 100% algodón preencogido 190 g/m²

TALLAS XS - S - M - L - XL - XXL

INSTRUCCIONES DE LAVADO 

COLORES verde - marrón - rojo

SHEROCK TALLA FEMENINA DISPONIBLE XS



ESSENTIALS





NOET

21MTS1201

CAMISETA MANGA LARGA

CARACTERÍSTICAS Camiseta de manga larga - cuello de punto acanalado - 1 trabilla en la espalda

COMPOSICIÓN 100% algodón jersey preencogido 190 g/m²

TALLAS XS - S - M - L - XL - XXL - XXXL - 4XL

INSTRUCCIONES DE LAVADO

COLORES negro - gris antracita - azul marino

AMPLIO RANGO
XS ← → 4XL
DE TALLAS



ESSENTIALS



TORI

22MTS2401

CAMISETA BICOLOR MANGA CORTA

CARACTERÍSTICAS Camiseta bicolor de manga corta con cuello redondo de punto acanalado

COMPOSICIÓN 100% algodón orgánico jersey preencogido 160 g/m²

TALLAS XS - S - M - L - XL - XXL - XXXL - 4XL

INSTRUCCIONES DE LAVADO

COLORES negro/gris antracita - gris antracita/negro - caqui oscuro/negro - azul marino/negro - blanco/negro

AMPLIO RANGO
XS ← → 4XL
DE TALLAS



ADDITIONALS



ADDITIONALS

KHABOR

22MTS2403

CAMISETA MANGA CORTA

CARACTERÍSTICAS Camiseta de manga corta con cuello redondo de punto acanalado y estampado ecológico HEROCK®

COMPOSICIÓN 100% algodón orgánico jersey preencogido 160 g/m²

TALLAS XS - S - M - L - XL - XXL - XXXL

INSTRUCCIONES DE LAVADO 

COLORES negro

TALLA
PEQUEÑA
RESPONSIBLE

XS



KHAL

22MTS2402

CAMISETA MANGA CORTA

CARACTERÍSTICAS Camiseta de manga corta con cuello redondo de punto acanalado y estampado ecológico HEROCK®.

COMPOSICIÓN 93% algodón orgánico 7% viscosa jersey preencogido 160 g/m²

TALLAS XS - S - M - L - XL - XXL - XXXL

INSTRUCCIONES DE LAVADO 

COLORES gris jaspeado claro



ADDITIONALS

TALLA
PEQUEÑA
RESPONSIBLE

XS



LOTIS

22MTS0902

CAMISETA MANGA LARGA Y CUELLO ALTO

CARACTERÍSTICAS Camiseta de cuello alto con mangas largas

COMPOSICIÓN 95% algodón - 5% elastano 200 g/m²

TALLAS S - M - L - XL - XXL - XXXL

INSTRUCCIONES DE LAVADO

COLORES negro



ADDITIONALS

ENI

23MTS2101

CAMISETA MANGA CORTA

CARACTERÍSTICAS Camiseta de manga corta con logo HEROCK® - cuello de punto elástico - 1 trabilla trasera

COMPOSICIÓN Colores lisos: 100% algodón peinado preencogido 190 g/m² - Gris vigoré claro: 93% algodón peinado 7% viscosa jersey preencogido 190 g/m²

TALLAS XS - S - M - L - XL - XXL - XXXL

INSTRUCCIONES DE LAVADO

COLORES negro - gris vigoré claro - caqui oscuro - naranja



TALLA PEQUEÑA DISPONIBLE XS

TALLA INFANTIL DISPONIBLE



EXPERT

ENI

23MTS2101

100% algodón peinado

Preencogido



FREYA

21FP00901

POLO MANGA CORTA MUJER

CARACTERÍSTICAS Polo de mujer de manga corta - cuello y puños de punto acanalado - 1 bolsillo en el pecho - 1 trabilla en la espalda

COMPOSICIÓN 65% poliéster - 35% algodón piqué 210 g/m²

TALLAS XS - S - M - L - XL - XXL

INSTRUCCIONES DE LAVADO

COLORES marrón - verde - rojo

SHEROCK TALLA RESPONSIBLE XS



ESSENTIALS



LEO

21MP00901

POLO MANGA CORTA

CARACTERÍSTICAS Polo de manga corta - cuello y puños de punto canalé - 1 bolsillo en el pecho

COMPOSICIÓN 65% poliéster - 35% algodón piqué 210 g/m²

TALLAS XS - S - M - L - XL - XXL - XXXL - 4XL

INSTRUCCIONES DE LAVADO 

COLORES gris antracita

AMPLIO RANGO
XS < -> 4XL
DE TALLAS

ESSENTIALS



TROJA

21MP01501

POLO MANGA LARGA

CARACTERÍSTICAS Polo de manga larga - puños de punto acanalado - aberturas laterales

COMPOSICIÓN 80% algodón - 20% poliéster 270 g/m²

TALLAS S - M - L - XL - XXL - XXXL

INSTRUCCIONES DE LAVADO 

COLORES negro - azul marino

ESSENTIALS





LEVOR

22MP02402

POLO MANGA CORTA

CARACTERÍSTICAS Polo de manga corta con cuello y puños de punto acanalado para un ajuste cómodo y resistente

COMPOSICIÓN Colores lisos: 100% algodón orgánico piqué 210 g/m² - Gris jaspeado oscuro: 60% algodón orgánico - 40% poliéster piqué 210 g/m² - Gris jaspeado claro: 90% algodón orgánico - 10% viscosa piqué 210 g/m²

TALLAS XS - S - M - L - XL - XXL - XXXL

INSTRUCCIONES DE LAVADO

COLORES negro - azul marino - Gris jaspeado oscuro - gris jaspeado claro - caqui oscuro



ADDITIONALS



BRABO

22MP02401

POLO BICOLOR MANGA CORTA

CARACTERÍSTICAS Polo bicolor de manga corta con cuello de punto acanalado para un ajuste cómodo y resistente

COMPOSICIÓN 95% algodón orgánico jersey preencogido - 5% elastano 210 g/m²

TALLAS XS - S - M - L - XL - XXL - XXXL - 4XL

INSTRUCCIONES DE LAVADO

COLORES negro/gris antracita - gris antracita/negro - caqui oscuro/negro - azul marino/negro - blanco/negro



ADDITIONALS

PETOS & IMPERMEABLES



PETO Y ROPA IMPERMEABLE



OVIUS 21MC01901

PETO

CARACTERÍSTICAS Peto repelente al agua con múltiples bolsillos - botones ocultos - tirantes elásticos ajustables - 1 bolsillo en el pecho - 2 bolsillos laterales - 1 bolsillo en el muslo con bolsillo para bolígrafo - 1 bolsillo para flexómetro - 2 bolsillos traseros - 1 trabilla para martillo - rodillas reforzadas - dobladillo extensible (5cm)

COMPOSICIÓN 97% algodón - 3% elastano sarga 300 g/m² con revestimiento repelente al agua

TALLAS S - M - L - XL - XXL - XXXL

INSTRUCCIONES DE LAVADO

COLORES negro



← TEJIDO ELÁSTICO →

ESSENTIALS



TRITON 22MRW0901-P

CHUBASQUERO

CARACTERÍSTICAS Chubasquero impermeable y cortavientos Flex 2000 - costuras selladas - capucha plegable - 2 bolsillos laterales - ventilación en axilas y espalda - puños interiores elásticos - cordón en el bajo

NORMAS EN ISO 13688:2013+A1:2021 - EN 343:2019 Clase 3/1

COMPOSICIÓN Tejido laminado 345 g/m²:

- Exterior: Revestimiento de 5% PU - 95% PVC en la superficie
- Interior: 100% poliéster

TALLAS S - M - L - XL - XXL - XXXL

INSTRUCCIONES DE LAVADO

COLORES negro - azul marino - verde oliva

CE

EN ISO 13688:
2013+A1:2021

UK
CA



EN 343:2019

FLEX
2000

ADDITIONALS



PONTUS 22MRW0902-P

PANTALONES IMPERMEABLES

CARACTERÍSTICAS Pantalones de lluvia impermeables y cortavientos Flex 2000 - costuras selladas - 2 bolsillos laterales - cintura elástica - parte inferior ajustable con cremallera

NORMAS EN ISO 13688:2013+A1:2021 - EN 343:2019 Clase 3/1

COMPOSICIÓN Tejido laminado 345 g/m²:

- Exterior: Revestimiento de 5% PU - 95% PVC en la superficie
- Interior: 100% poliéster

TALLAS S - M - L - XL - XXL - XXXL

INSTRUCCIONES DE LAVADO

COLORES negro - azul marino - verde oliva

CE

EN ISO 13688:
2013+A1:2021

UK
CA



EN 343:2019

FLEX
2000

ADDITIONALS



INDUSTRY



INDUSTRY

A man with a beard and safety glasses, wearing a grey industrial work suit, is operating a machine in a factory. He is leaning forward, focused on his work. The background shows a typical industrial setting with metal structures, a green table with tools, and a blue machine. The floor is concrete with some debris.

INDUSTRY

La línea HEROCK® Industry ha sido creada para responder a las necesidades de los usuarios más exigentes en cuanto a comodidad, durabilidad y fácil mantenimiento.

Diseñada para resistir el lavado industrial y con revestimiento repelente al agua, toda la gama **INDUSTRY** está disponible en negro, gris antracita y azul marino, con un amplio rango de tallas (desde XS hasta 4XL en prendas superiores y de 36 a 64 en prendas inferiores).

Cómoda y adecuada para todo el año, es la opción ideal para equipar a tu equipo con los colores de tu empresa, ya que todas las prendas están pensadas para su personalización





EN ISO 13688:
2013+A1:2021



AMPLIO RANGO
36 ← → 64
DE TALLAS

INDUSTRY



EN ISO 13688:
2013+A1:2021



INDUSTRIAL
WASH 8A

SECADORA
MAX 70°



AMPLIO RANGO
36 ← → 64
DE TALLAS



INDUSTRY



EN ISO 13688:
2013+A1:2021



INDUSTRIAL
WASH 8A

SECADORA
MAX 70°



AMPLIO RANGO
34 ← → 52
DE TALLAS



INDUSTRY



TARRO 20MTR2303

PANTALÓN

CARACTERÍSTICAS Pantalón SlimFit multibolsillos - cintura elástica - repelente al agua - 2 bolsillos laterales - 1 bolsillo para teléfono móvil en el bolsillo del muslo izquierdo - 1 bolsillo para flexómetro - 2 bolsillos traseros - dobladillo extensible (5 cm)

NORMAS EN ISO 13688:2013+A1:2021 - EN ISO 15797:2018 8A

COMPOSICIÓN 65% poliéster - 35% sarga de algodón 230 g/m² con revestimiento repelente al agua

TALLAS 36-64

INSTRUCCIONES DE LAVADO



COLORES negro - gris antracita - azul marino

IVO 20MTR2301

PANTALÓN

CARACTERÍSTICAS Pantalón SlimFit multibolsillos, con tejido elástico en 2 direcciones - repelente al agua - cintura elástica - botón oculto en la parte delantera - cintura con realce en la parte trasera - 2 bolsillos laterales - 1 bolsillo lateral con cremallera adicional - 1 bolsillo para teléfono móvil en el bolsillo del muslo izquierdo - 1 bolsillo en el muslo con compartimentos para bolígrafos - 1 bolsillo para flexómetro - 2 bolsillos traseros - dobladillo extensible (5 cm)

NORMAS EN ISO 13688:2013+A1:2021 - EN ISO 15797:2018 8A

COMPOSICIÓN 65% poliéster - 32% algodón - 3% elastano sarga 230 g/m² con revestimiento repelente al agua

TALLAS 36-64

INSTRUCCIONES DE LAVADO



COLORES negro - gris antracita/negro - azul marino/negro

EVA 20FTR2401

PANTALÓN DE MUJER

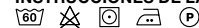
CARACTERÍSTICAS Pantalón de mujer SlimFit multibolsillos, con tejido elástico en 2 direcciones - repelente al agua - cintura elástica - botón oculto en la parte delantera - cintura con realce en la parte trasera - 2 bolsillos laterales - 1 bolsillo lateral con cremallera adicional - 1 bolsillo para teléfono móvil en el bolsillo del muslo izquierdo - 1 bolsillo en el muslo con compartimentos para bolígrafos - 1 bolsillo para flexómetro - 2 bolsillos traseros - dobladillo extensible (5 cm)

NORMAS EN ISO 13688:2013+A1:2021 - EN ISO 15797:2018 8A

COMPOSICIÓN 65% poliéster - 32% algodón - 3% elastano sarga 230 g/m² con revestimiento repelente al agua

TALLAS 34-52

INSTRUCCIONES DE LAVADO



COLORES negro - gris antracita/negro - azul marino/negro



CE
EN ISO 13688:
2013+A1:2021

UK
CA

PRO-
INDUSTRIAL
WASH 8A

SECADORA
MAX 70°



EN 14404:2004
A1:2010

3 PUNTADAS

TEJIDO ELÁSTICO
2 DIRECCIONES

AMPLIO RANGO
36 ← → 64
DE TALLAS

PRO-
REFORCE

YKK

INDUSTRY



AXO 20MTR2302

PANTALÓN

CARACTERÍSTICAS Pantalón SlimFit de múltibolsillos con tejido elástico en 2 direcciones - repelente al agua - cintura elástica - botón oculto en la parte delantera - cintura con realce en la parte trasera - 2 bolsillos laterales - 1 bolsillo lateral con cremallera adicional - 1 bolsillo para teléfono móvil en el bolsillo del muslo izquierdo - 1 bolsillo en el muslo con compartimentos para bolígrafos - 1 bolsillo para flexómetro - 2 bolsillos traseros - bolsillos para rodilleras - dobladillo extensible (5 cm)

NORMAS EN ISO 13688:2013+A1:2021 - EN ISO 15797:2018 8A - EN 14404:2004+A1:2010 Tipo 2 Nivel 0 en combinación con la protección para rodilleras HEROCK® 21MI0901

COMPOSICIÓN Tejido principal: 65% poliéster - 32% algodón - 3% elastano sarga 230 g/m² con revestimiento repelente al agua - Tejido de refuerzo: 100% Poliéster Oxford 600D 190 g/m² con revestimiento repelente al agua Pro-Reforce

TALLAS 36-64

INSTRUCCIONES DE LAVADO



COLORES negro - gris antracita/negro - azul marino/negro



CE
EN ISO 13688:
2013+A1:2021

UK
CA

PRO-
INDUSTRIAL
WASH 8A

SECADORA
MAX 70°



EN 14404:2004
A1:2010

3 PUNTADAS

TEJIDO ELÁSTICO
2 DIRECCIONES

AMPLIO RANGO
36 ← → 64
DE TALLAS

PRO-
REFORCE

YKK

INDUSTRY



SAXO 20MTR2304

PANTALÓN

CARACTERÍSTICAS Pantalón ajustado de múltibolsillos con tejido elástico en 2 direcciones - repelente al agua - cintura elástica - bolsillos para clavos - botón oculto en la parte delantera - cintura con realce en la parte trasera - 2 bolsillos laterales - 1 bolsillo lateral con cremallera adicional - 1 bolsillo para teléfono móvil en el bolsillo del muslo izquierdo - 1 bolsillo en el muslo con compartimentos para bolígrafos - 1 bolsillo para flexómetro - 2 bolsillos traseros - bolsillos para rodilleras - dobladillo extensible (5 cm)

NORMAS EN ISO 13688:2013+A1:2021 - EN ISO 15797:2018 8A - EN 14404:2004+A1:2010 Tipo 2 Nivel 0 en combinación con la protección para rodilleras HEROCK® 21MI0901

COMPOSICIÓN Tejido principal: 65% poliéster - 32% algodón - 3% elastano sarga 280 g - Tejido de refuerzo: 100% Poliéster Oxford 600D 190 g/m² con revestimiento repelente al agua Pro-Reforce

TALLAS 36-64

INSTRUCCIONES DE LAVADO



COLORES negro - gris antracita/negro - azul marino/negro



CE
EN ISO 13688:
2013+A1:2021

UK
CA

PRO-
INDUSTRIAL
WASH 8A

SECADORA
MAX 70°

3 PUNTADAS

TEJIDO ELÁSTICO
2 DIRECCIONES

AMPLIO RANGO
36 ← → 64
DE TALLAS

YKK

INDUSTRY



IVAR 20MCO2301

PETO

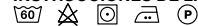
CARACTERÍSTICAS Peto SlimFit multibolsillos con tejido elástico en 2 direcciones - repelente al agua - tirantes ajustables con elástico - cintura elástica para una fácil colocación - 1 bolsillo en el pecho - 2 bolsillos laterales - 1 bolsillo para teléfono móvil en el bolsillo del muslo izquierdo - 1 bolsillo en el muslo con compartimentos para bolígrafos - 1 bolsillo para flexómetro - 2 bolsillos traseros - dobladillo extensible (5 cm)

NORMAS EN ISO 13688:2013+A1:2021 - EN ISO 15797:2018 8A

COMPOSICIÓN 65% poliéster - 32% algodón - 3% elastano sarga 230 g/m² con revestimiento repelente al agua

TALLAS 36-64

INSTRUCCIONES DE LAVADO



COLORES negro - gris antracita/negro - azul marino/negro



NUEVOS

COLORES



EN ISO 13688:
2013+A1:2021



SECADORA
MAX 70°



YKK

INDUSTRY

RIVO 20MBM2301

BERMUDA

CARACTERÍSTICAS Bermuda SlimFit multibolsillos y tejido elástico en 2 direcciones - repelente al agua - cintura elástica - botón oculto en la parte delantera - cintura con realce en la parte trasera - 2 bolsillos laterales - 1 bolsillo lateral adicional con cremallera - 1 amplio bolsillo para móvil dentro del bolsillo del muslo izquierdo - 1 bolsillo en el muslo con compartimentos para bolígrafos - 1 bolsillo para flexómetro - 2 bolsillos traseros

NORMAS EN ISO 13688:2013+A1:2021 - EN ISO 15797:2018 8A

COMPOSICIÓN 65% poliéster - 32% algodón - 3% elastano sarga 230 g/m² con revestimiento repelente al agua

TALLAS 36-64

INSTRUCCIONES DE LAVADO

COLORES negro - gris antracita/negro - azul marino/negro



EN ISO 13688:
2013+A1:2021



SECADORA
MAX 70°



INDUSTRY

KANI 20MJC2401

CHAQUETA MULTIBOLSILLOS

CARACTERÍSTICAS Chaqueta multibolsillos con tejido elástico en 2 direcciones -repelente al agua - pliegues en la espalda para una mayor libertad de movimiento - 1 bolsillo en el pecho con solapa - 2 bolsillos para bolígrafos en la manga - 2 bolsillos laterales - 1 bolsillo interior. Espalda prolongada para un ajuste más cómodo y protección adicional

NORMAS EN ISO 13688:2013+A1:2021 - EN ISO 15797:2018 8A

COMPOSICIÓN 65% poliéster - 32% algodón - 3% elastano sarga 230 g/m² con revestimiento repelente al agua

TALLAS XS - S - M - L - XL - XXL - XXXL - 4XL

INSTRUCCIONES DE LAVADO

COLORES negro - gris antracita/negro - azul marino/negro



EN ISO 13688:
2013+A1:2021



YKK

INDUSTRY

IGOR 20MJC2201

CHAQUETA SOFTSHELL

CARACTERÍSTICAS Chaqueta softshell de 3 capas - transpirable - repelente al agua y cortavientos - transpirabilidad 3000 mvp - impermeabilidad 5000 mm - parte posterior alargada - detalles reflectantes - bolsillo en el pecho con cierre de cremallera - bolsillos laterales con cierre de cremallera - puños y capucha ajustables - cordón elástico en el bajo.

NORMAS EN ISO 13688:2013+A1:2021 - EN 14058:2017+A1:2023 Clase 13XX

COMPOSICIÓN Tejido principal: tejido laminado 300 g/m²:

- Exterior: 100% poliéster Ripstop con estiramiento mecánico

- Interior: 100% poliéster microforno polar

TALLAS XS - S - M - L - XL - XXL - XXXL - 4XL

INSTRUCCIONES DE LAVADO

COLORES negro - gris antracita - azul marino



INFANTIL



KIDS



KIDS ENI

23KTS2301

CAMISETA MANGA CORTA

CARACTERÍSTICAS Camiseta de manga corta infantil con estampado HEROCK® - cuello de punto acanalado - 1 trabilla en la espalda

COMPOSICIÓN Negro: 100% algodón peinado preencogido 190 g/m²

Gris jaspeado claro: 93% algodón peinado 7% viscosa preencogido 190 g/m²

TALLAS 98/104 - 110/116 - 122/128 - 134/140 - 146/152 - 158/164

INSTRUCCIONES DE LAVADO 

COLORES negro - gris vigoré claro



EXPERT

KIDS HERO

23KSW2101

SUDADERA

CARACTERÍSTICAS Sudadera con capucha infantil con estampado HEROCK® - puños y bajo de punto acanalado - 1 bolsillo canguro

COMPOSICIÓN 80% algodón 20% poliéster peinado preencogido 340 g/m²

TALLAS 98/104 - 110/116 - 122/128 - 134/140 - 146/152 - 158/164

INSTRUCCIONES DE LAVADO 

COLORES negro



EXPERT



KIDS HESPAR

23KTR2001

BERMUDAS

CARACTERÍSTICAS Bermudas multibolsillos con elástico en 4 direcciones en la entrepierna para mayor libertad de movimiento - botón frontal cubierto - 2 bolsillos laterales - 1 bolsillo para teléfono móvil - 2 bolsillos en los muslos con bolsillos en las piernas - 1 bolsillo para flexómetro - 1 bolsillo para bolígrafos - 2 bolsillos traseros - 1 portainformación - 1 trabilla para martillo

COMPOSICIÓN Tejido principal: 65% poliéster - 35% algodón tejido Ripstop 210 g/m² - Tejido elástico en 4 direcciones: 93% poliamida - 7% elastano

TALLAS 98/104 - 110/116 - 122/128 - 134/140 - 146/152 - 158/164

INSTRUCCIONES DE LAVADO

COLORES caqui oscuro/negro



EXPERT



KIDS HECTOR

23KTR2001

PANTALONES

CARACTERÍSTICAS Pantalón infantil multibolsillos y partes elásticas en 4 direcciones en la entrepierna y rodillas para una mayor libertad de movimiento - cintura ajustable - 2 bolsillos laterales - 2 bolsillos en los muslos con bolsillos en las piernas - 1 bolsillo para bolígrafos - 2 bolsillos traseros - rodillas reforzadas - 1 trabilla para martillo - dobladillo extensible (4,5cm)

COMPOSICIÓN Tejido principal: 65% poliéster - 35% algodón tejido Ripstop 210 g/m² Tejido elástico en 4 direcciones 93% poliamida - 7% elastano 265 g/m²

TALLAS 98/104 - 110/116 - 122/128 - 134/140 - 146/152 - 158/164

INSTRUCCIONES DE LAVADO

COLORES caqui oscuro/negro



EXPERT



KIDS FLEXOR

23KJC2101

CHAQUETA SOFTSHELL

CARACTERÍSTICAS chaqueta softshell infantil de 3 capas transpirable, repelente al agua y cortavientos - reflectante en la oscuridad - transpirable 3000 mvp - impermeable 8000 mm - capucha desmontable - 1 bolsillo en el pecho - 2 bolsillos laterales - puños ajustables - cordón elástico en el bajo

COMPOSICIÓN Tejido principal: Tejido laminado 290 g/m²:

- Exterior: 100% poliéster con elasticidad mecánica, con impresión reflectante y membrana TPU

- Interior: 100% poliéster microforro polar

Tejido de contraste: Tejido laminado 310 g/m²:

- Exterior: 100% poliéster con membrana TPU

- Interior: 100% poliéster microforro polar

TALLAS 98/104 - 110/116 - 122/128 - 134/140 - 146/152 - 158/164

INSTRUCCIONES DE LAVADO

COLORES caqui reflectante



EXPERT

SPECTOR HV

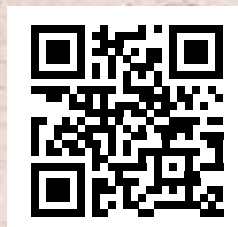
25MTR2501

Pantalón de alta visibilidad multibolsillos con bolsillos para clavos

Zonas con tejido elástico en 4 direcciones para mayor libertad de movimiento

Bolsillos para rodilleras con refuerzo elástico Cordura®

Fabricado en poliéster reciclado



ALTA VISIBILIDAD



ALTA VISIBILIDAD



GO-CERTIFICATION

ALTA VISIBILIDAD

EN ZONAS DE TRABAJO DE ALTO RIESGO, LA VISIBILIDAD ES ESENCIAL PARA LA SEGURIDAD. LA ROPA CON DOBLE CERTIFICACIÓN EN ISO 20471, OFRECE UNA PROTECCIÓN FLEXIBLE QUE SE ADAPTA A LAS DIFERENTES TAREAS Y CONDICIONES. CON HEROCK®, LOS EQUIPOS PERMANECEN SEGUROS, CÓMODOS Y EN CUMPLIMIENTO DE LAS NORMAS, RESPALDADOS POR UNA SOLUCIÓN SOSTENIBLE, DISEÑADA PARA LOS ENTORNOS LABORALES MÁS EXIGENTES DE HOY EN DÍA.

La certificación conjunta EN ISO 20471 permite a los trabajadores combinar prendas certificadas, como pantalones y chaquetas, para alcanzar una clase de visibilidad superior. Este sistema ofrece flexibilidad sin comprometer la seguridad. Por ejemplo, unos pantalones de clase 1 combinados con una chaqueta de clase 2 pueden cumplir con los estándares de clase 3, el nivel más alto de visibilidad.

Esto beneficia a los empleados al aumentar la comodidad, la movilidad y la seguridad, especialmente en condiciones climáticas o de iluminación cambiantes. Los trabajadores se sienten más seguros y concentrados, sabiendo que están protegidos y visibles en todo momento.

Para las empresas, las prendas con doble certificación demuestran un claro compromiso con la seguridad, ayudan a cumplir las normas legales y reducen los costes al permitir soluciones por capas. Se trata de un enfoque práctico y preparado para el futuro en materia de protección de los trabajadores.

HEROCK® ofrece ropa de trabajo duradera, de alta calidad y producida de forma sostenible que cumple con estrictas normas de certificación. Nuestra ropa con doble certificación favorece el rendimiento, la seguridad y la responsabilidad corporativa, porque la visibilidad no es solo una característica, es un compromiso.



EXPLICACIÓN DEL SÍMBOLO Y LA NORMA EN ISO 20471

EN ISO 20471:
2013
A1:2016

EL SÍMBOLO EN ISO 20471 MUESTRA UN CHALECO DE SEGURIDAD CON UNA BANDA REFLECTANTE, LO QUE INDICA QUE LA PRENDA CUMPLE CON LAS NORMAS DE ALTA VISIBILIDAD PARA SU USO EN ZONAS PELIGROSAS CON VEHÍCULOS O MAQUINARIA EN MOVIMIENTO.

CLASE 1

NIVEL MÁS BAJO DE VISIBILIDAD

MATERIAL FLUORESCENTE
AL MENOS 0.14 m²

MATERIAL RETRORREFLECTANTE
AL MENOS 0.10 m²

Diseñadas para zonas de bajo riesgo, las prendas CLASE 1 ofrecen una visibilidad básica. Adecuadas para su uso fuera de carreteras o en entornos interiores como almacenes, cuentan con un mínimo de material reflectante y fluorescente y no deben utilizarse en zonas expuestas al tráfico o de alta velocidad.

CLASE 2

PROTECCIÓN INTERMEDIA

MATERIAL FLUORESCENTE
AL MENOS 0.50 m²

MATERIAL RETRORREFLECTANTE
AL MENOS 0.13 m²

CLASE 2 proporciona una mayor visibilidad en entornos de riesgo moderado. Estas prendas, que suelen llevar los equipos de mantenimiento de carreteras y los trabajadores de logística, tienen una superficie más fluorescente y reflectante que las de CLASE 1, lo que garantiza una mejor detección durante el día y en condiciones de poca luz.

CLASE 3

MÁXIMO NIVEL DE VISIBILIDAD

MATERIAL FLUORESCENTE
AL MENOS 0.80 m²

MATERIAL RETRORREFLECTANTE
AL MENOS 0.20 m²

CLASE 3 ofrece la máxima visibilidad y es obligatoria en entornos de alto riesgo, como autopistas o lugares de emergencia. Las prendas deben cubrir completamente el torso e incluir mangas o perneras con bandas reflectantes para garantizar la máxima visibilidad desde todas las direcciones.

FLUORESCENTE Y REFLECTANTE: EL DÚO DE LA SEGURIDAD

LA ROPA DE ALTA VISIBILIDAD SE BASA EN DOS COMPONENTES CLAVE: TEJIDO FLUORESCENTE Y CINTA RETRORREFLECTANTE. JUNTOS, GARANTIZAN LA VISIBILIDAD TANTO A LA LUZ DEL DÍA COMO EN CONDICIONES DE Poca LUZ O NOCTURNAS, LO QUE MANTIENE LA SEGURIDAD DE LOS TRABAJADORES EN TODOS LOS ENTORNOS.

TEJIDO FLUORESCENTE

El tejido fluorescente mejora la visibilidad durante el día y en condiciones meteorológicas adversas al convertir la luz ultravioleta en luz visible. Hace que quien lo lleva puesto destaque sobre fondos naturales, lo que lo hace ideal para trabajar durante el día en entornos al aire libre o con poco contraste.



CINTA RETRORREFLECTANTE

La cinta retrorreflectante refleja la luz, como los faros, directamente hacia su fuente, lo que hace que quien la lleva puesta sea visible en condiciones de poca luz o durante la noche. Es esencial para los trabajadores que se encuentran cerca de carreteras, vehículos o maquinaria en entornos oscuros o con poca iluminación.



PROTECCIÓN DE ACTUALIZACIÓN MEDIANTE LA COMBINACIÓN DE PRENDAS CERTIFICADAS

PANTALONES

	OLYMPUS - 25MTR1602 Clase 1 VL-03-T1	OLYMPUS - 25MTR1602 Clase 2 VL-03-T2	STYX - 25MTR1601 Clase 2 VL-03-TK2	AXO - 25MTR2502 Clase 1 VL-03-TK1
LUMIN - 25MTS2401 Clase 1 VL-14-S1	1	2*	2*	1
ELIPS - 25MTS2402 Clase 2 VL-14-S2	2	3	3	2
NIMBUS - 25MTS2403 Clase 1 VL-14-S1	1	2*	2*	1
LUNAR - 25MTS2404 Clase 2 VL-14-S2	3	3	3	3
VEGA - 25MPO2401 Clase 1 VL-14-S1	1	2*	2*	1
ORBIT - 25MPO2402 Clase 2 VL-14-S2	2	3	3	2
KARIS - 25MSW2401 Clase 1 VL-14-J1	1	1	1	1
INIGO - 25MSW2403 Clase 2 TALLAS XS-M = 2 Clase 3 TALLAS L-4XL = 3 VL-14-J2 / VL-14-J3	3 (para todas las tallas)	3 (para todas las tallas)	3 (para todas las tallas)	3 (para todas las tallas)
JANUS - 25MSW2404 Clase 2 TALLAS XS-M = 2 Clase 3 TALLAS L-4XL = 3 VL-14-S2 / VL-14-S3	3 (para todas las tallas)	3 (para todas las tallas)	3 (para todas las tallas)	3 (para todas las tallas)
HYDROS - 25MJC1601 Clase 2 TALLAS XS-M = 2 Clase 3 TALLAS L-4XL = 3 VL-03-J2 / VL-03-J3	3 (para todas las tallas)	3 (para todas las tallas)	3 (para todas las tallas)	3 (para todas las tallas)
SOLAR - 25MJC2402 Clase 1 VL-08-J1	1	2	1	1
GREGOR - 25MJC1902 Clase 2 TALLAS XS-M = 2 Clase 3 TALLAS L-4XL = 3 VL-08-J2 / VL-08-J3	3 (para todas las tallas)	3 (para todas las tallas)	3 (para todas las tallas)	3 (para todas las tallas)
SIRIUS - 25MJC2403 Clase 2 TALLAS XS-M = 2 Clase 3 TALLAS L-4XL = 3 VL-08-J2 / VL-08-J3	3 (para todas las tallas)	3 (para todas las tallas)	3 (para todas las tallas)	3 (para todas las tallas)
METEOR - 25MJC2401 Clase 1 VL-09-J1	1	2	1	1
HODOR - 25MJC1901 Clase 3 VL-09-J3	3	3	3	3
TARVOS - 25MJC1801 Clase 2 sin mangas Clase 3 con mangas VL-05-J32	3	3 (con mangas) 2 (sin mangas)	3 (con mangas) 2 (sin mangas)	3 (con mangas) 2 (sin mangas)

¡ATENCIÓN! *Para conseguir la siguiente CLASE con la combinación de camiseta + pantalones/pantalones cortos, la parte superior debe estar metida por dentro de la cintura de los pantalones, no puede llevarse por fuera.

TOPS

ALTA VISIBILIDAD

LAS PRENDAS DE ALTA VISIBILIDAD SE PUEDEN COMBINAR PARA MEJORAR LA PROTECCIÓN. AL COMBINAR PANTALONES CERTIFICADOS CON CHAQUETAS, CAMISETAS O POLOS, LOS TRABAJADORES PUEDEN ELEVAR LA CLASE DE PROTECCIÓN SEGÚN LA NORMA EN ISO 20471 CUANDO SEA NECESARIO. EN LA TABLA INFERIOR SE MUESTRA LA CLASE DE CERTIFICACIÓN DE CADA PRENDA INDIVIDUA Y LA CLASE ALCANZADA AL COMBINARLA CON OTRAS PRENDAS DE NUESTRA COLECCIÓN.

SAXO - 25MTR2503 Clase 1 VL-03-TK1	TOREX - 25MTR2402 Clase 1 VL-03-T1	TOREX - 25MTR2402 Clase 2 VL-03-T2	HECTOR - 25MTR2401 Clase 2 VL-03-TK2	SPECTOR - 25MTR2501 Clase 2 VL-03-TK2
1	1	2	2	2
2	2	3	3	3
1	1	2	2	2
3	3	3	3	3
1	1	2	2	2
2	2	3	3	3
1	1	2	2	2
3 (para todas las tallas)	3 (para todas las tallas)	3 (para todas las tallas)	3 (para todas las tallas)	3 (para todas las tallas)
3 (para todas las tallas)	3 (para todas las tallas)	3 (para todas las tallas)	3 (para todas las tallas)	3 (para todas las tallas)
3 (para todas las tallas)	3 (para todas las tallas)	3 (para todas las tallas)	3 (para todas las tallas)	3 (para todas las tallas)
1	1	2	2	2
3 (para todas las tallas)	3 (para todas las tallas)	3 (para todas las tallas)	3 (para todas las tallas)	3 (para todas las tallas)
3 (para todas las tallas)	3 (para todas las tallas)	3 (para todas las tallas)	3 (para todas las tallas)	3 (para todas las tallas)
1	1	2	2	2
3	3	3	3	3
3 (con mangas) 2 (sin mangas)	3 (con mangas) 2 (sin mangas)	3	3	3

¿VISIBLE? CLARO. ¿IRROMPIBLE? POR SUPUESTO.

NUESTRA ROPA DE ALTA VISIBILIDAD TE HACE DESTACAR EN CUALQUIER OBRA: POTENTE, RESISTENTE Y SIEMPRE CONFORME A LA NORMATIVA. SIN ATAJOS, SIN CONCESIONES: SOLO MÁXIMA SEGURIDAD CON LA ACTITUD HEROCK®..

**TÚ HACES EL TRABAJO DURO,
NOSOTROS NOS ASEGURAMOS DE QUE TE VEAN.**

¿Y LA COMODIDAD?

Tampoco hacemos concesiones ahí. Tejidos suaves y resistentes, patrones diseñados con inteligencia y libertad total de movimiento te mantienen seguro, cómodo y concentrado durante toda la jornada. Cada costura, cada cremallera y cada acabado está pensado para que te muevas con soltura y rindas al máximo.

Porque la comodidad no es solo tecnología: es tranquilidad.
Fuerte, seguro y cómodo. Ese es el estándar que mereces.





NEW

CE

EN ISO 13688:
2013+A1:2021

UK
CA



EN ISO 20471:
2013
A1:2016

AMPLIO RANGO
XS ↔ 4XL
DE TALLAS

DETALES
REFLECTANTES

50x



ALTA VISIBILIDAD



NEW

CE

EN ISO 13688:
2013+A1:2021

UK
CA



EN ISO 20471:
2013
A1:2016

AMPLIO RANGO
XS ↔ 4XL
DE TALLAS

DETALES
REFLECTANTES

50x



ALTA VISIBILIDAD



LUMIN 25MTS2401

CAMISETA ALTA VISIBILIDAD MANGA CORTA

CARACTERÍSTICAS Camiseta de alta visibilidad de manga corta - Bandas retrorreflectantes segmentadas alrededor del cuerpo y las mangas - Cuello de punto canalé - Piezas en los hombros en contraste - Estampado HEROCK® reflectante en los hombros - Resiste 50 ciclos de lavado - Protección solar UPF 20

NORMAS EN ISO 13688:2013+A1:2021 - EN ISO 20471:2013+A1:2016 - CLASE 1

COMPOSICIÓN Tejido principal: 55% algodón - 45% poliéster reciclado 175 g/m² - Tejido punto canalé: 95% poliéster - 5% elastano 280 g/m²

TALLAS XS - S - M - L - XL - XXL - XXXL - 4XL

INSTRUCCIONES DE LAVADO

COLORES negro/amarillo



NIMBUS 25MTS2403

CAMISETA ALTA VISIBILIDAD MANGA LARGA

CARACTERÍSTICAS Camiseta de alta visibilidad de manga larga - Bandas retrorreflectantes segmentadas alrededor del cuerpo y las mangas - Cuello de punto canalé - Piezas de hombro en contraste - Estampado HEROCK® reflectante en los hombros - Resiste 50 ciclos de lavado - Protección solar UPF 20

NORMAS EN ISO 13688:2013+A1:2021 - EN ISO 20471:2013+A1:2016 - CLASE 1

COMPOSICIÓN Tejido principal: 55% algodón - 45% poliéster reciclado 175 g/m² - Tejido punto canalé: 95% poliéster - 5% elastano 280 g/m²

TALLAS XS - S - M - L - XL - XXL - XXXL - 4XL

INSTRUCCIONES DE LAVADO

COLORES negro/amarillo



NEW

CE

EN ISO 13688:
2013+A1:2021

UK
CA



EN ISO 20471:
2013
A1:2016

AMPLIO RANGO
XS ↔ 4XL
DE TALLAS

DETALES
REFLECTANTES

50x



ALTA VISIBILIDAD



VEGA

25MP02401

POLO ALTA VISIBILIDAD MANGA CORTA

CARACTERÍSTICAS Polo de alta visibilidad de manga corta - Bandas retrorreflectantes segmentadas alrededor del cuerpo y las mangas - Cuello de punto canalé - Piezas de hombro en contraste - Estampado HEROCK® reflectante en los hombros - Resiste 50 ciclos de lavado - Protección solar UPF 20

NORMAS EN ISO 13688:2013+A1:2021 - EN ISO 20471:2013+A1:2016 Clase 1

COMPOSICIÓN Tejido principal: 55% algodón - 45% poliéster reciclado 175 g/m² - Tejido punto canalé: 96% poliéster - 4% elastano 690 g/m²

TALLAS XS - S - M - L - XL - XXL - XXXL - 4XL

INSTRUCCIONES DE LAVADO

COLORES negro/amarillo



NEW

CE

EN ISO 13688:
2013+A1:2021

UK
CA



EN ISO 20471:
2013
A1:2016

AMPLIO RANGO
XS ↔ 4XL
DE TALLAS

DETALES
REFLECTANTES

25x



ALTA VISIBILIDAD



KARIS

25MSW2401

SUDADERA ALTA VISIBILIDAD

CARACTERÍSTICAS Sudadera de alta visibilidad con cremallera larga - Bandas retrorreflectantes segmentadas alrededor del cuerpo y las mangas - Tejido en los hombros en contraste - Estampado HEROCK® reflectante en los hombros - 2 bolsillos laterales con cremallera - Puños y cintura en punto

NORMAS EN ISO 13688:2013+A1:2021 - EN ISO 20471:2013+A1:2016 - CLASE 1

COMPOSICIÓN Tejido principal: 65% poliéster reciclado - 35% algodón 300 g/m² - Tejido punto canalé: 100% algodón 500 g/m² - Forro de bolsillo: 100% poliéster de punto 150 g/m²

TALLAS XS - S - M - L - XL - XXL - XXXL - 4XL

INSTRUCCIONES DE LAVADO

COLORES negro/amarillo



NEW

CE
EN ISO 13688:
2013+A1:2021

UK
CA



EN ISO 20471:
2013
A1:2016



EN 14058:2017
+A1:2023

AMPLIO RANGO
XS ← → 4XL
DE TALLAS

← TEJIDO →
ELÁSTICO



DETALLES
REFLECTANTES

25x



ALTA VISIBILIDAD



NEW

CE
EN ISO 13688:
2013+A1:2021

UK
CA



EN ISO 20471:
2013
A1:2016



EN 14058:2017
+A1:2023



EN 343:2019

AMPLIO RANGO
XS ← → 4XL
DE TALLAS



DETALLES
REFLECTANTES

50x



SOLAR

25MJC2402

CHAQUETA SOFTSHELL ALTA VISIBILIDAD

CARACTERÍSTICAS Chaqueta softshell térmica de alta visibilidad, transpirable, repelente al agua, cortaviento y multibolsillos - Bandas retrorreflectantes segmentadas alrededor del cuerpo y las mangas - Piezas en los hombros en contraste - Estampado HEROCK® reflectante en los hombros - Transpirabilidad 5000 mvp - Impermeabilidad 5000 mm - Capucha desmontable y ajustable - 1 bolsillo en el pecho con cremallera - 2 bolsillos laterales con cremallera - 1 bolsillo en la manga con cremallera - Espalda alargada - Puños ajustables - Cordón de ajuste elástico en el bajo de la prenda - Tiradores de cremallera desmontables - Resiste 25 ciclos de lavado

NORMAS EN ISO 13688:2013+A1:2021 - EN ISO 20471:2013+A1:2016 - CLASE 1 - EN 14058:2017+A1:2023 - 13XX

COMPOSICIÓN **Tejido principal:** tejido laminado 300 g/m² - **Tejido Exterior:** 100% poliéster reciclado, tejido con elasticidad mecánica y laminado TPU - **Parte Interior:** 100% poliéster microforro polar - **Forro de bolsillos:** 100% poliéster tafetán 50 g/m².

TALLAS XS - S - M - L - XL - XXL - XXXL - 4XL

INSTRUCCIONES DE LAVADO 40° [icon] [icon] [icon] [icon]

COLORES negro/amarillo



METEOR

25MJC2401

PARKA ALTA VISIBILIDAD

CARACTERÍSTICAS Chaqueta de invierno impermeable de alta visibilidad multibolsillos - Bandas retrorreflectantes segmentadas alrededor del cuerpo y las mangas - Piezas de hombro en contraste - Estampado HEROCK® reflectante en los hombros - Costuras termoselladas - Capucha ajustable y plegable - 2 bolsillos en el pecho con bolsillo adicional - 2 bolsillos laterales con cremallera - Espalda alargada - Refuerzos en los codos - 1 bolsillo interior - Puños y cintura ajustables - Cremallera central con solapa cortaviento - Cordones de ajuste desmontable - Resiste 50 ciclos de lavado

NORMAS EN ISO 13688:2013+A1:2021 - EN ISO 20471:2013+A1:2016 - CLASE 1 - EN 14058:2017+A1:2023 - CLASE 3/3 - EN 343:2019 - CLASE 3/1

COMPOSICIÓN **Tejido principal:** 100% poliéster reciclado 300D Oxford con revestimiento repelente al agua, 185 g/m² - **Forro:** 100% poliéster tafetán 50 g/m² - **Acolchado:** 100% poliéster 160 g/m² - **Forro de bolsillo:** 100% poliéster de punto 150 g/m²

TALLAS XS - S - M - L - XL - XXL - XXXL - 4XL

INSTRUCCIONES DE LAVADO 40° [icon] [icon] [icon] [icon]

COLORES negro/amarillo



NEW

CE
EN ISO 13688:2013+A1:2021
UK CA

PRO-REFORCE
INDUSTRIAL WASH 8A
SECADORA

1
EN ISO 20471:2013 A1:2016

EN 14404:2004 A 1:2010

3 PUNTADAS

TEJIDO ELÁSTICO 2 DIRECCIONES

AMPLIO RANGO 36 ← → 64 DE TALLAS

PRO-REFORCE

YKK

50x

ALTA VISIBILIDAD



NEW

CE
EN ISO 13688:2013+A1:2021
UK CA

PRO-REFORCE
INDUSTRIAL WASH 8A
SECADORA

1
EN ISO 20471:2013 A1:2016

EN 14404:2004 A 1:2010

3 PUNTADAS

TEJIDO ELÁSTICO 2 DIRECCIONES

AMPLIO RANGO 36 ← → 64 DE TALLAS

PRO-REFORCE

YKK

50x

ALTA VISIBILIDAD



AXO HV 25MTR2502

PANTALÓN ALTA VISIBILIDAD

CARACTERÍSTICAS Pantalón slim fit multibolsillos elástico de alta visibilidad - Acabado repelente al agua - Bandas retrorreflectantes alrededor de los tobillos - Cintura elástica - Botón frontal oculto - Cintura con realce en la parte trasera - 2 bolsillos laterales - 1 bolsillo lateral extra con cremallera - 1 bolsillo en el muslo - 1 bolsillo grande para móvil en el interior del bolsillo izquierdo del muslo - 1 bolsillo en el muslo con compartimentos para bolígrafos - 1 bolsillo para flexómetro - 2 bolsillos traseros - Bolsillos para rodilleras reforzados - Doblado extensible (5 cm) - Resiste 50 ciclos de lavado

NORMAS EN ISO 13688:2013+A1:2021 - EN ISO 15797:2018 8A - EN ISO 20471:2013+A1:2016 - CLASE 1 - EN ISO 14404:2004 + A1:2010 Tipo 2 Nivel 0 en combinación con las rodilleras HEROCK® 21MI0901

COMPOSICIÓN Tejido principal: 65% poliéster - 32% algodón - 3% elastano sarga 230 g/m² con revestimiento repelente al agua - Tejido fluorescente: 65% poliéster - 33% algodón - 2% elastano sarga 245g/m² con revestimiento repelente al agua - Tejido de refuerzo: 100% Poliéster Oxford 600D 190 g/m² con revestimiento repelente al agua Pro-Reforce

TALLAS 36-64

INSTRUCCIONES DE LAVADO

COLORES negro/amarillo



SAXO HV 25MTR2503

PANTALÓN ALTA VISIBILIDAD

CARACTERÍSTICAS Pantalón slim fit multibolsillos elástico bidireccional de alta visibilidad - Acabado repelente al agua - Bandas retrorreflectantes alrededor de los tobillos - Cintura elástica - Botón frontal oculto - 2 bolsillos para clavos - Cintura con realce en la parte trasera - 2 bolsillos laterales - 1 bolsillo lateral extra con cremallera - 1 bolsillo en el muslo - 1 bolsillo para móvil en el interior del bolsillo izquierdo del muslo - 1 bolsillo en el muslo con apartado para bolígrafos - 1 bolsillo para flexómetro - 2 bolsillos traseros - Bolsillos para rodilleras reforzados - Doblado extensible (5 cm) - Resiste 50 ciclos de lavado

NORMAS EN ISO 13688:2013+A1:2021 - EN ISO 15797:2018 8A - EN ISO 20471:2013+A1:2016 - CLASE 1 - EN ISO 14404:2004 + A1:2010 Tipo 2 Nivel 0 en combinación con las rodilleras HEROCK® 21MI0901

COMPOSICIÓN Tejido principal: 65% poliéster - 32% algodón - 3% elastano sarga 230 g/m² con revestimiento repelente al agua - Tejido fluorescente: 65% poliéster - 33% algodón - 2% elastano sarga 245g/m² con revestimiento repelente al agua - Tejido de refuerzo: 100% Poliéster Oxford 600D 190 g/m² con revestimiento repelente al agua Pro-Reforce

TALLAS 36-64

INSTRUCCIONES DE LAVADO

COLORES negro/amarillo



CE
EN ISO 13688:
2013+A1:2021

UK
CA



EN ISO 20471:
2013
A1:2016



EN ISO 20471:
2013
A1:2016

TALLA PERSONAL 36

WASA SWEDEN

YKK

50x

ALTA VISIBILIDAD



NEW



EN ISO 20471:
2013
A1:2016

CE
EN ISO 13688:
2013+A1:2021

UK
CA



EN ISO 20471:
2013
A1:2016

TALLA PERSONAL 36

ELÁSTICO 4 DIRECCIONES

3 PUNTADAS

LYCRA

COOLMAX

WASA SWEDEN

YKK

50x



ALTA VISIBILIDAD



EN ISO 20471:
2013
A1:2016



EN ISO 20471:
2013
A1:2016



EN ISO 20471:
2013
A1:2016



EN ISO 20471:
2013
A1:2016



OLYMPUS 25MTR1602

PANTALÓN ALTA VISIBILIDAD

CARACTERÍSTICAS Pantalón multibolsillos de alta visibilidad repelente al agua con Bandas reflectantes alrededor de los tobillos - cintura ajustable - trabilla con llavero - 2 bolsillos laterales - 1 bolsillo en el muslo con bolsillo para móvil, 1 portaidentificación - 1 bolsillo para flexómetro con compartimento para bolígrafo - 2 bolsillos traseros y 1 trabilla para martillo.

Incluye dobladillo extensible (5 cm) y resiste hasta 50 ciclos de lavado

NORMAS EN ISO 13688:2013+A1:2021 - EN ISO 20471:2013+A1:2016

Clase 1: azul marino/naranja y azul marino/amarillo - Clase 2: naranja/azul marino y amarillo/azul marino

COMPOSICIÓN 70% poliéster - 30% algodón sarga, 300 g/m², con revestimiento repelente al agua

TALLAS 36-64

INSTRUCCIONES DE LAVADO

COLORES azul marino/amarillo - azul marino/naranja - amarillo/azul marino - naranja/azul marino

TOREX HV 25MTR2402

PANTALÓN ALTA VISIBILIDAD

CARACTERÍSTICAS Pantalón de alta visibilidad multibolsillos con zonas elásticas en 4 direcciones en la entrepierna y en los laterales de la cintura para mayor libertad de movimiento - Tejido canvas elástico con tecnología Coolmax®, con propiedades de secado rápido y evaporación de la humedad - Bandas retrorreflectantes segmentadas alrededor de los tobillos - SlimFit - Cintura elástica - Botón oculto en la parte delantera - 2 bolsillos laterales - 1 bolsillo para flexómetro y móvil - 1 bolsillo para metro y móvil - 2 bolsillos traseros - 1 trabilla para martillo - Rodilleras preformadas - Dobladillo extensible (5 cm) y resistente hasta 50 ciclos de lavado

NORMAS EN ISO 13688:2013+A1:2021 - EN ISO 20471:2013+A1:2016

Clase 1: negro/amarillo - Clase 2: naranja/azul marino y amarillo/azul marino

COMPOSICIÓN Tejido principal: 64% poliéster reciclado - 14% algodón - 22% T400 Lycra® Eco Coolmax® 260 g/m² - Tejido elástico en 4 direcciones: 93% poliamida - 7% elastano 270 g/m² - Tejido para dobladillo (CLASE 2): 47% algodón - 31% poliéster - 22% T400 Lycra® Coolmax® 240 g/m²

TALLAS 36-64

INSTRUCCIONES DE LAVADO

COLORES negro/amarillo - amarillo/azul marino - naranja/azul marino



NEW

CE

EN ISO 13688:
2013+A1:2021

UK
CA



EN ISO 20471:
2013
A1:2016

AMPLIO RANGO
XS ↔ 4XL
DE TALLAS

DETALLES
REFLECTANTES

50x



ALTA VISIBILIDAD



NEW

CE

EN ISO 13688:
2013+A1:2021

UK
CA



EN ISO 20471:
2013
A1:2016

AMPLIO RANGO
XS ↔ 4XL
DE TALLAS

DETALLES
REFLECTANTES

50x



ALTA VISIBILIDAD



ELIPS 25MTS2402

CAMISETA ALTA VISIBILIDAD MANGA CORTA

CARACTERÍSTICAS Camiseta de alta visibilidad de manga corta - Bandas reflectantes segmentadas alrededor en pecho y cintura - Cuello de punto de canalé en contraste - Tejido en los hombros en contraste con estampado HEROCK® reflectante - Resiste 50 ciclos de lavado - Protección solar UPF 20.

NORMAS EN ISO 13688:2013+A1:2021 - EN ISO 20471:2013+A1:2016 - CLASE 2

COMPOSICIÓN Tejido principal: 55% algodón - 45% poliéster reciclado 175 g/m² - Tejido punto canalé: 95% poliéster - 5% elastano 280 g/m²

TALLAS XS - S - M - L - XL - XXL - XXXL - 4XL

INSTRUCCIONES DE LAVADO

COLORES amarillo/azul marino - naranja/azul marino



ORBIT 25MP02402

POLO ALTA VISIBILIDAD MANGA CORTA

CARACTERÍSTICAS Polo de alta visibilidad de manga corta - Bandas retrorreflectantes segmentadas alrededor del cuerpo - Cuello de punto canalé contrastado - Piezas de hombro en contraste - Estampado HEROCK® reflectante en los hombros - Resiste 50 ciclos de lavado - Protección solar UPF 20

NORMAS EN ISO 13688:2013+A1:2021 - EN ISO 20471:2013+A1:2016 - CLASE 2

COMPOSICIÓN Tejido principal: 55% algodón - 45% poliéster reciclado 175 g/m² - Tejido punto canalé: 96% poliéster - 4% elastano 690 g/m²

TALLAS XS - S - M - L - XL - XXL - XXXL - 4XL

INSTRUCCIONES DE LAVADO

COLORES amarillo/azul marino - naranja/azul marino



NEW

CE

EN ISO 13688:
2013+A1:2021

**UK
CA**



EN ISO 20471:
2013
A1:2016

**AMPLIO RANGO
XS ↔ 4XL
DE TALLAS**

**DETALLES
REFLECTANTES**

50x



ALTA VISIBILIDAD



NEW

CE

EN ISO 13688:
2013+A1:2021

**UK
CA**



EN ISO 20471:
2013
A1:2016

XS-M



EN ISO 20471:
2013
A1:2016

L-4XL

**AMPLIO RANGO
XS ↔ 4XL
DE TALLAS**

**DETALLES
REFLECTANTES**

25x



ALTA VISIBILIDAD



LUNAR

25MTS2404

CAMISETA ALTA VISIBILIDAD MANGA LARGA

CARACTERÍSTICAS Camiseta de alta visibilidad de manga larga - Bandas retrorreflectantes segmentadas alrededor del cuerpo y las mangas - Cuello en punto de canalé contrastado - Tejido en los hombros en contraste - Estampado HEROCK® reflectante en los hombros - Resiste 50 ciclos de lavado - Protección solar UPF 20

NORMAS EN ISO 13688:2013+A1:2021 - EN ISO 20471:2013+A1:2016 - CLASE 2

COMPOSICIÓN Tejido principal: 55% algodón - 45% poliéster reciclado 175 g/m² - Tejido punto canalé: 95% poliéster - 5% elastano 280 g/m²

TALLAS XS - S - M - L - XL - XXL - XXXL - 4XL

INSTRUCCIONES DE LAVADO

COLORES amarillo/azul marino - naranja/azul marino



JANUS

25MSW2404

SUDADERA ALTA VISIBILIDAD

CARACTERÍSTICAS Sudadera de alta visibilidad media cremallera - Bandas retrorreflectantes segmentadas alrededor del cuerpo y las mangas - Piezas de hombro y cuello en contraste - Estampado HEROCK® reflectante en los hombros - Puños y cintura en punto canalé contrastado - Cordones de ajuste desmontables - Resiste 25 ciclos de lavado

NORMAS EN ISO 13688:2013+A1:2021 - EN ISO 20471:2013+A1:2016 - CLASE 2: TALLAS XS-M - CLASE 3: TALLAS L-4XL

COMPOSICIÓN Tejido principal: 65% poliéster reciclado - 55% algodón 300 g/m² - Tejido punto canalé: 100% algodón 500 g/m²

TALLAS XS - S - M - L - XL - XXL - XXXL - 4XL

INSTRUCCIONES DE LAVADO

COLORES amarillo/azul marino - naranja/azul marino



NEW

CE
EN ISO 13688:
2013+A1:2021

UK
CA
EN ISO 20471:
2013
A1:2016
XS-M



EN ISO 20471:
2013
A1:2016
L-4XL

AMPLIO RANGO
XS ↔ 4XL
DE TALLAS

DETALES
REFLECTANTES

25x



ALTA VISIBILIDAD



CE
EN ISO 13688:
2013+A1:2021

UK
CA
EN ISO 20471:
2013
A1:2016
XS-M



EN ISO 20471:
2013
A1:2016
L-4XL



EN ISO 20471:
2013
A1:2016
L-4XL

AMPLIO RANGO
XS ↔ 4XL
DE TALLAS

50x

ALTA VISIBILIDAD



INIGO 25MSW2403

SUDADERA ALTA VISIBILIDAD

CARACTERÍSTICAS Sudadera de alta visibilidad con cremallera larga con bandas retrorreflectantes segmentadas alrededor del cuerpo y las mangas - Piezas de hombro y cuello en contraste - Estampado HEROCK® reflectante en los hombros - 2 bolsillos laterales con cremallera - Puños y cintura en punto canalé contrastado - Cordones de ajuste desmontables - Resiste 25 ciclos de lavado

NORMAS EN ISO 13688:2013+A1:2021 - EN ISO 20471:2013+A1:2016 - CLASE 2: TALLAS XS-M - EN ISO 20471:2013+A1:2016 - CLASE 3: TALLAS L-4XL

COMPOSICIÓN Tejido principal: 65% poliéster reciclado - 35% algodón 300 g/m² - Tejido punto canalé: 100% algodón 500 g/m² - Forro de bolsillo: 100% poliéster de punto 150 g/m²

TALLAS XS - S - M - L - XL - XXL - XXXL - 4XL

INSTRUCCIONES DE LAVADO

COLORES amarillo/azul marino - naranja/azul marino

HYDROS 25MJC1601

CHAQUETA ALTA VISIBILIDAD

CARACTERÍSTICAS Chaqueta multibolsillos de alta visibilidad, repelente al agua, con bandas reflectantes alrededor del cuerpo, las mangas y sobre los hombros - 1 bolsillo en el pecho con compartimento para bolígrafo - 2 bolsillos laterales - 1 bolsillo interior - puños ajustables y tirador de cremallera desmontable. Resiste hasta 50 ciclos de lavado

NORMAS EN ISO 13688:2013+A1:2021 - EN ISO 20471:2013+A1:2016 - Clase 2: tallas XS-M - Clase 3: a partir de la talla L-4XL

COMPOSICIÓN 70% poliéster - 30% algodón sarga 300 g/m²

TALLAS XS - S - M - L - XL - XXL - XXXL - 4XL

INSTRUCCIONES DE LAVADO

COLORES amarillo/azul marino - naranja/azul marino



NEW

CE
EN ISO 13688:
2013+A1:2021



UK
CA
EN ISO 20471:
2013
A1:2016



EN ISO 20471:
2013
A1:2016

XS-M L-4XL



EN 14058:2017
+A1:2023

AMPLIO RANGO
XS <-> 4XL
DE TALLAS

TEJIDO
ELÁSTICO



DETALLES
REFLECTANTES

25x



ALTA VISIBILIDAD



CE
EN ISO 13688:
2013+A1:2021

UK
CA
EN ISO 20471:
2013
A1:2016



EN ISO 20471:
2013
A1:2016

XS-M



EN ISO 20471:
2013
A1:2016

L-4XL



EN 14058:2017
+A1:2023

AMPLIO RANGO
XS <-> 4XL
DE TALLAS

TEJIDO
ELÁSTICO

25x

ALTA VISIBILIDAD



SIRIUS

25MJC2403

CHAQUETA SOFTSHELL ALTA VISIBILIDAD

CARACTERÍSTICAS Chaqueta softshell térmica de alta visibilidad, transpirable, repelente al agua y cortaviento - Bandas retrorreflectantes segmentadas alrededor del cuerpo y las mangas - Piezas de hombro en contraste - Estampado HEROCK® reflectante en los hombros - Transpirabilidad 5000 mvp - Impermeabilidad 5000 mm - 2 bolsillos laterales con cremallera - Espalda alargada - Puños ajustables - Cordón de ajuste elástico en el bajo de la prenda - Cordones de tirador desmontables - Resiste 25 ciclos de lavado

NORMAS EN ISO 13688:2013+A1:2021 - EN ISO 20471:2013+A1:2016 - CLASE 2: TALLAS XS-M - CLASE 3: TALLAS L-4XL - EN 14058:2017+A1:2023 - 13XX

COMPOSICIÓN Tejido principal: Tejido exterior 300 g/m² - Parte Exterior: 100% poliéster reciclado, tejido con elasticidad mecánica y laminado TPU - Parte Interior: 100% poliéster micro forro polar - Forro de bolsillo: 100% poliéster de punto 150 g/m²

TALLAS XS - S - M - L - XL - XXL - XXXL - 4XL

INSTRUCCIONES DE LAVADO 40° [icon] [icon] [icon] [icon]

COLORES amarillo/azul marino - naranja/azul marino



GREGOR

25MJC1902

CHAQUETA SOFTSHELL ALTA VISIBILIDAD

CARACTERÍSTICAS Chaqueta softshell térmica tricapa de alta visibilidad - repelente al agua - cortaviento y transpirable - Bandas reflectantes segmentadas alrededor del cuerpo, mangas y hombros - transpirabilidad: 5000 mvp - Impermeabilidad: 5000 mm. -incluye capucha desmontable, 1 bolsillo en el pecho, 2 bolsillos laterales, 1 bolsillo en la manga, puños ajustables, cordón elástico en el bajo y tiradores de cremallera desmontables. Resiste hasta 25 ciclos de lavado

NORMAS EN ISO 13688:2013+A1:2021 - EN ISO 20471:2013+A1:2016 - Clase 2: XS-M - Clase 3: L-4XL - EN 14058:2017+A1:2023 13XX

COMPOSICIÓN Tejido principal: tejido laminado (bonded) 310 g/m² - Exterior: 100% poliéster con elasticidad mecánica - Interior: 100% poliéster microforro polar

TALLAS XS - S - M - L - XL - XXL - XXXL - 4XL

INSTRUCCIONES DE LAVADO 40° [icon] [icon] [icon] [icon]

COLORES amarillo/azul marino - naranja/azul marino



ALTA VISIBILIDAD



ALTA VISIBILIDAD



TARVOS

25MJC1801

CAZADORA ALTA VISIBILIDAD

CARACTERÍSTICAS Cazadora impermeable de alta visibilidad, multibolsillos, con forro polar desmontable tanto en el cuerpo como en las mangas - Bandas reflectantes alrededor del cuerpo y las mangas - costuras termoselladas -capucha ajustable y plegable -2 bolsillos en el pecho -1 bolsillo para móvil - 2 bolsillos laterales -1 bolsillo en la manga con 2 compartimentos para bolígrafos -1 bolsillo napoleón - 1 bolsillo interior - puños elásticos y puños y bajo de punto acanalado para mayor ajuste - Incluye tirador de cremallera desmontable - Resiste hasta 25 ciclos de lavado

NORMAS EN ISO 13688:2013+A1:2021 - EN ISO 20471:2013+A1:2016 - Clase 3 con mangas -Clase 2 sin mangas - EN 343:2019 Clase 31X

COMPOSICIÓN Tejido principal: 100% poliéster Oxford 300D, 185 g/m², con revestimiento repelente al agua - Forro Interior: 100% poliéster - Forro térmico: 100% poliéster acti-fleece, antibolitas

TALLAS XS - S - M - L - XL - XXL - XXXL - 4XL

INSTRUCCIONES DE LAVADO

COLORES amarillo/azul marino - naranja/azul marino



HODOR

25MJC1901

CAZADORA ACOLCHADA ALTA VISIBILIDAD

CARACTERÍSTICAS Cazadora acolchada impermeable de alta visibilidad, multibolsillos - Bandas reflectantes segmentadas alrededor del cuerpo y las mangas - piezas de contraste en los hombros - costuras termoselladas - capucha ajustable y plegable - 2 bolsillos en el pecho con bolsillo adicional - 2 bolsillos laterales con cremallera - panel trasero extendido - refuerzos en los codos - 1 bolsillo interior - puños y bajo ajustables - cremallera para personalización - tiradores de cremallera desmontables - Resiste hasta 25 ciclos de lavado

NORMAS EN ISO 13688:2013+A1:2021 - EN ISO 20471:2013+A1:2016 Clase 3 - EN 14058:2017+A1:2023 33X WP - EN 343:2019 Clase 31X

COMPOSICIÓN Tejido principal: 100% poliéster 300D Oxford 190 g/m² con revestimiento repelente al agua - Acolchado: 100% poliéster 160/m²

TALLAS XS - S - M - L - XL - XXL - XXXL - 4XL

INSTRUCCIONES DE LAVADO

COLORES amarillo/azul marino - naranja/azul marino



CE
EN ISO 13688:
2013+A1:2021

UK
CA



EN ISO 20471:
2013
A1:2016



EN ISO 20471:
2013
A1:2016

TALLA PEQUEÑA RESISTENTE 36

WASA SWEDEN

YKK

50x

ALTA VISIBILIDAD



NEW

CE
EN ISO 13688:
2013+A1:2021

UK
CA



EN ISO 20471:
2013
A1:2016



EN 14404:2004
A1:2010

TALLA PEQUEÑA RESISTENTE 36

TEJIDO ELÁSTICO 2 DIRECCIONES

3 PUNTADAS

WASA SWEDEN

YKK

50x



ALTA VISIBILIDAD



EN ISO 20471:
2013
A1:2016



EN ISO 20471:
2013
A1:2016



OLYMPUS 25MTR1602

PANTALÓN ALTA VISIBILIDAD

CARACTERÍSTICAS Pantalón multibolsillos de alta visibilidad - repelente al agua - con bandas reflectantes alrededor de los tobillos - incluye cintura ajustable - trabilla con llavero - 2 bolsillos laterales - 1 bolsillo en el muslo con bolsillo para móvil - 1 porta-identificación - 1 bolsillo para flexómetro con compartimento para bolígrafo - 2 bolsillos traseros - 1 trabilla para martillo - dobladillo extensible (5 cm). Resiste hasta 50 ciclos de lavado

NORMAS EN ISO 13688:2013+A1:2021 - EN ISO 20471:2013+A1:2016 - Clase 1 azul marino/naranja y azul marino/amarillo Clase 2 naranja/azul marino y amarillo/azul marino

COMPOSICIÓN 70% poliéster - 30% algodón sarga, 300 g/m², con revestimiento repelente al agua

TALLAS 36-56

INSTRUCCIONES DE LAVADO

COLORES azul marino/amarillo - azul marino/naranja - amarillo/azul marino - naranja/azul marino.

DERO HV 25MTR2504

PANTALÓN ALTA VISIBILIDAD

CARACTERÍSTICAS Pantalón de alta visibilidad multibolsillos elástico en 2 direcciones con bandas reflectantes segmentadas alrededor de los tobillos - cintura elástica - 1 trabilla en la cintura con llavero - 2 bolsillos laterales - 1 bolsillo en el muslo - 1 bolsillo interior para móvil en el muslo izquierdo - 1 bolsillo lateral con compartimentos para bolígrafos - 1 bolsillo para flexómetro - 2 bolsillos traseros - rodilleras reforzadas - dobladillo extensible (5 cm)

NORMAS EN ISO 13688:2013+A1:2021 - EN ISO 20471:2013+A1:2016 Clase 2 - EN 14404:2004+A1:2010 Tipo 2 Nivel 0 en combinación con la protección para rodillas HEROCK® 21MI0901

COMPOSICIÓN Tejido principal: 36% poliéster reciclado - 50% algodón - 12% T400 Lycra® - 2% elastano, 250 g/m² - Tejido de refuerzo: 100% poliéster Oxford 600D (200 g/m²) con revestimiento repelente al agua Pro-Reforce

TALLAS 36-56

INSTRUCCIONES DE LAVADO

COLORES amarillo/azul marino - naranja/azul marino



ALTA VISIBILIDAD



ALTA VISIBILIDAD



STYX 25MTR1601

PANTALÓN ALTA VISIBILIDAD

CARACTERÍSTICAS Pantalón multibolsillos de alta visibilidad - repelente al agua - con bandas reflectantes alrededor de los tobillos - Incluye trabilla con llavero - 2 bolsillos para clavos - 2 bolsillos laterales - 1 bolsillo en el muslo con bolsillo para móvil - 1 portaidentificación - 1 bolsillo en el muslo con compartimento para bolígrafo - 1 bolsillo para flexómetro - 2 bolsillos traseros y 1 trabilla para martillo - bolsillos para rodilleras con refuerzo Cordura®, dobladillo extensible (5 cm) y resistencia de hasta 50 ciclos de lavado

NORMAS EN ISO 13688:2013+A1:2021 - EN ISO 20471:2013+A1:2016 Clase 2 - EN 14404:2004+A1:2010 Tipo 2 Nivel 1 en combinación con la protección para rodillas HEROCK® 21M10901

COMPOSICIÓN Tejido principal: 70% poliéster - 30% algodón sarga, 300 g/m², con revestimiento repelente al agua - Tejido de refuerzo: 100% poliamida Cordura® 500D, 225 g/m², con revestimiento repelente al agua

TALLAS 36-56

INSTRUCCIONES DE LAVADO

COLORES amarillo/azul marino - naranja/azul marino

TOREX HV 25MTR2402

PANTALÓN ALTA VISIBILIDAD

CARACTERÍSTICAS Pantalón de alta visibilidad multibolsillos con zonas elásticas en 4 direcciones en la entrepierna y en los laterales de la cintura para mayor libertad de movimiento - Tejido canvas elástico con tecnología Coolmax®, con propiedades de secado rápido y evaporación de la humedad - Bandas retrorreflectantes segmentadas alrededor de los tobillos - Slim fit - Cintura elástica - Botón oculto en la parte delantera - 2 bolsillos laterales - 1 bolsillo para flexómetro y móvil - 1 bolsillo para metro y móvil - 2 bolsillos traseros - 1 trabilla para martillo - Rodilleras preformadas - Dobladillo extensible (+ 5 cm) - Resiste 50 ciclos de lavado

NORMAS EN ISO 13688:2013+A1:2021 - EN ISO 20471:2013+A1:2016 - Clase 1 negro/amarillo Clase 2 naranja/azul marino y amarillo/azul marino

COMPOSICIÓN Tejido principal: 64% poliéster reciclado - 14% algodón - 22% T400 Lycra® Eco Coolmax® 260 g/m² - Tejido elástico en 4 direcciones: 93% poliamida - 7% elastano 270 g/m² - Tejido para dobladillo: (CLASE 2): 47% algodón - 31% poliéster - 22% T400 Lycra® Coolmax® 240 g/m²

TALLAS 36-56

INSTRUCCIONES DE LAVADO

COLORES amarillo/azul marino - naranja/azul marino - negro/amarillo



NEW



TALLA PEQUEÑA DISPONIBLE **36**

ELÁSTICO 4 DIRECCIONES



WASA SWEDEN

CORDURA

YKK

50x



ALTA VISIBILIDAD



NEW



TALLA PEQUEÑA DISPONIBLE **36**

ELÁSTICO 4 DIRECCIONES



WASA SWEDEN

CORDURA

YKK

50x



ALTA VISIBILIDAD



HECTOR HV 25MTR2401

PANTALÓN ALTA VISIBILIDAD

CARACTERÍSTICAS Pantalón multibolsillos con tejido elástico en 4 direcciones en la entrepierna y en las rodilleras para mayor libertad de movimiento - bandas retrorreflectantes segmentadas alrededor de los tobillos - cintura elástica - botón oculto en la parte delantera - 2 bolsillos laterales contrastados - 1 bolsillo en el muslo con compartimientos para bolígrafos - 1 bolsillo para flexómetros - 2 bolsillos traseros - 1 trabilla para martillo - Bolsillos para rodilleras con refuerzo Cordura® - Bajo con dobladillo extensible (5 cm) - Resiste 50 ciclos de lavado

NORMAS EN ISO 13688:2013+A1:2021 - EN ISO 20471:2013+A1:2016 - CLASE 2 - EN 14404:2004+A1:2010 Tipo 2 Nivel 0 en combinación con rodilleras HEROCK® 21MI0901

COMPOSICIÓN Tejido principal: 70% poliéster reciclado - 30% algodón ripstop 215 g/m² - Tejido contrastado en bolsillos laterales: 65% poliéster - 35% algodón RIPSTOP 210 g/m² - Tejido elástico fluorescente en 4 direcciones: 93% poliéster reciclado - 7% elastano dobby 260 g/m² - Tejido elástico contrastado en 4 direcciones: 93% poliamida - 7% elastano 265 g/m² - Tejido elástico reforzado: 88% poliamida Cordura® - 12% elastano 265 g/m²

TALLAS 36-56

INSTRUCCIONES DE LAVADO

COLORES amarillo/azul marino - naranja/azul marino



SPECTOR HV 25MTR2501

PANTALÓN ALTA VISIBILIDAD

CARACTERÍSTICAS Pantalón multibolsillos con tejido elástico en 4 direcciones en la entrepierna y en las rodilleras para mayor libertad de movimiento - bandas retrorreflectantes segmentadas alrededor de los tobillos - cintura elástica - botón oculto en la parte delantera - 2 bolsillos flotantes fijos para clavos - 2 bolsillos laterales contrastados - 1 bolsillo en el muslo con compartimientos para bolígrafos - 1 bolsillo para flexómetros - 2 bolsillos traseros - 1 trabilla para martillo - Bolsillos para rodilleras con refuerzo Cordura® - Bajo con dobladillo extensible (5 cm) - Resiste 50 ciclos de lavado

NORMAS EN ISO 13688:2013+A1:2021 - EN ISO 20471:2013+A1:2016 - CLASE 2 - EN 14404:2004+A1:2010 Tipo 2 Nivel 0 en combinación con rodilleras HEROCK® 21MI0901

COMPOSICIÓN Tejido principal: 70% poliéster reciclado - 30% algodón ripstop 215 g/m² - Tejido contrastado en bolsillos laterales: 65% poliéster - 35% algodón RIPSTOP 210 g/m² - Tejido elástico fluorescente en 4 direcciones: 93% poliéster reciclado - 7% elastano dobby 260 g/m² - Tejido elástico contrastado en 4 direcciones: 93% poliamida - 7% elastano 265 g/m² - Tejido elástico reforzado: 88% poliamida Cordura® - 12% elastano 265 g/m²

TALLAS 36-56

INSTRUCCIONES DE LAVADO

COLORES amarillo/azul marino - naranja/azul marino

ACCESORIOS



ACCESORIOS

GORIK

23MUN2101

BOXER

CARACTERÍSTICAS Paquete de 3 unidades

COMPOSICIÓN Negro y naranja: 95% algodón - 5% elastano 195 g/m² - Gris vigoré: 85% algodón - 10% viscosa - 5% elastano 195 g/m²

TALLAS S/M - L/XL - XXL/XXXL

INSTRUCCIONES DE LAVADO

COLORES negro - naranja - gris jaspeado claro



← TEJIDO →
ELÁSTICO

HYPNOS

23MUN1502

PANTALÓN TÉRMICO

CARACTERÍSTICAS Mayas térmicas de secado rápido - frescura natural - Meryl® Skinlife - máximo confort

COMPOSICIÓN 65% Meryl® Skinlife - 27% poliamida - 8% elastano

TALLAS S/M - L/XL - XXL/XXXL

INSTRUCCIONES DE LAVADO

COLORES negro



ELÁSTICO 4 DIRECCIONES

meryl

NIKOS

23MUN1501

CAMISETA TÉRMICA MANGA LARGA

CARACTERÍSTICAS Camiseta térmica ajustada de secado rápido con mangas largas - frescura natural - Meryl® Skinlife - máximo confort

COMPOSICIÓN 65% Meryl® Skinlife - 27% poliamida - 8% elastano

TALLAS S/M - L/XL - XXL/XXXL

INSTRUCCIONES DE LAVADO

COLORES negro



ELÁSTICO 4 DIRECCIONES

meryl

HAKO

24UMI1902

BRAGA POLAR

CARACTERÍSTICAS Braga de cuello de forro polar con logotipo HEROCK® - cálida y cómoda - elástico en 4 direcciones - se puede llevar de muchas formas diferentes

COMPOSICIÓN 100% microfibra de poliéster y forro polar

TALLAS talla única

INSTRUCCIONES DE LAVADO

COLORES negro/naranja



← TEJIDO →
ELÁSTICO



JANI

23UHA1602

BRAGA POLAR

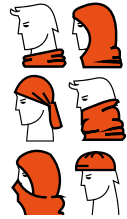
CARACTERÍSTICAS Braga de cuello de forro polar con logotipo grabado HEROCK® - altura y ancho de capucha ajustables - orificios de respiración en la parte interior - fácil de poner en 6 posiciones

COMPOSICIÓN 100% poliéster afelpado, anti-pilling

TALLAS talla única

INSTRUCCIONES DE LAVADO

COLORES negro



FLEECE WINTER PACK

21UMX2301

CARACTERÍSTICAS Gorro de forro polar - Cuello de forro polar - Guantes de forro polar

COMPOSICIÓN 100% poliéster

TALLAS talla única

INSTRUCCIONES DE LAVADO

COLORES negro



BRAGUS

21UCA0901

GORRO POLAR

CARACTERÍSTICAS Gorro de forro polar

COMPOSICIÓN 100% poliéster afelpado, anti-pilling 250 g/m²

TALLAS talla única

INSTRUCCIONES DE LAVADO

COLORES negro - gris



BEANIE

23UHA1901

GORRO DE PUNTO

CARACTERÍSTICAS Gorro de punto con logo HEROCK®

COMPOSICIÓN 100% acrílico

TALLAS talla única

INSTRUCCIONES DE LAVADO

COLORES gris



SABOR

23UHA2301

GORRO DE PUNTO

CARACTERÍSTICAS Gorro de punto con logo HEROCK®

COMPOSICIÓN Tejido principal: 100% acrílico - Interior: 100% poliéster

TALLAS talla única

INSTRUCCIONES DE LAVADO

COLORES negro - gris jaspeado



CHERPA

23UCA0902

GORRO DE PUNTO

CARACTERÍSTICAS Gorro de punto con logo HEROCK®

COMPOSICIÓN 100% acrílico

TALLAS talla única

INSTRUCCIONES DE LAVADO

COLORES gris jaspeado



MILO

23UHA2201

GORRO DE PUNTO

CARACTERÍSTICAS Gorro de punto - Jacquard HEROCK®

COMPOSICIÓN 95% acrílico - 5% elastano - Tejido Interior: Thinsulate® 100% poliéster

TALLAS talla única

INSTRUCCIONES DE LAVADO

COLORES AV naranja/negro - AV amarillo/negro - negro/AV naranja



HEBO

23UHA2303

GORRO DE PUNTO

CARACTERÍSTICAS Gorro de punto con logo HEROCK®

COMPOSICIÓN 100% acrílico

TALLAS talla única

INSTRUCCIONES DE LAVADO

COLORES negro - caqui oscuro



HORUS

21UCA0902

GORRA

CARACTERÍSTICAS Gorra con 5 paneles y cierre de hebilla

COMPOSICIÓN 65% poliéster - 35% sarga de algodón peinada

TALLAS talla única

INSTRUCCIONES DE LAVADO     

COLORES negro - gris antracita - azul marino



BRUTUS

23UCA1801

GORRA

CARACTERÍSTICAS Gorra original Flexfit® con logo HEROCK®

COMPOSICIÓN 66% poliéster - 30% algodón - 4% elastano Flexfit®

TALLAS S/M - L/XL

INSTRUCCIONES DE LAVADO     

COLORES negro

FLEXFIT®



LANO

23UCA1701

GORRA

CARACTERÍSTICAS Gorra original Flexfit® logo HEROCK®: ligera y de secado rápido y absorción de la humedad

COMPOSICIÓN 99% poliéster - 1% elastano Flexfit®

TALLAS S/M - L/XL

INSTRUCCIONES DE LAVADO     

COLORES negro

FLEXFIT®



SKOLL

23UCA1802

GORRA PROTECTORA

CARACTERÍSTICAS Gorra protectora para seguridad personal con impresión 3D del logo HEROCK® : gorra ligera y cómoda - ADVERTENCIA: esta gorra no es un casco de seguridad EN 397

NORMAS EN 812:2012

COMPOSICIÓN 100% algodón

TALLAS talla única

INSTRUCCIONES DE LAVADO     

COLORES gris a cuadros

CE

EN 812:2012



NOTUS

21BE0901

CINTURÓN

CARACTERÍSTICAS Cinturón ajustable - hebilla con abridor de botellas - longitud del cinturón sin contar la hebilla: 130 cm

COMPOSICIÓN Lona de 90% poliéster - 10% algodón - hebilla libre de níquel

SIZE talla única

COLORES azul marino



ZELUS

22BE0901

CINTURÓN

CARACTERÍSTICAS Cinturón ajustable con estampado HEROCK® - hebilla con abridor de botellas - longitud del cinturón sin contar la hebilla: 130 cm

COMPOSICIÓN Lona de 90% poliéster - 10% algodón - hebilla libre de níquel

SIZE talla única

COLORES negro



GLAUCUS

23UBE1601

CINTURÓN

CARACTERÍSTICAS Cinturón elástico ajustable con logo en relieve de HEROCK® - hebilla con abridor de botellas - longitud del cinturón sin contar la hebilla: 130 cm

COMPOSICIÓN 95% poliéster - 5% elastano - hebilla libre de níquel

SIZE talla única

COLORES negro - caqui oscuro - azul marino - naranja



VERIN

23UBE2201

CINTURÓN

CARACTERÍSTICAS Cinturón elástico ajustable con logo de HEROCK® - Hebilla de plástico con revestimiento de goma - Longitud del cinturón excluyendo la hebilla: 130 cm

COMPOSICIÓN 85% poliéster - 15% goma

TALLAS talla única

COLORES negro - gris antracita



BOREAS

23BE0901

BELT

CARACTERÍSTICAS Cinturón de cuero ajustable de alta calidad con logo de HEROCK® - longitud del cinturón excluyendo la hebilla: 133 cm

COMPOSICIÓN 100% cuero de búfalo de grano completo - hebilla libre de níquel

SIZE talla única

COLORES marrón



SERI

23UBE2301

TIRANTES

CARACTERÍSTICAS Tirantes elásticos, fácilmente ajustables - clips de metal fuertes - diseño ergonómico

COMPOSICIÓN 72% poliéster- 28% goma

TALLAS talla única

COLORES negro/naranja



TIRADORES

21MI2001

CARACTERÍSTICAS Tiradores de cremallera extraíbles

COLORES negro - azul - verde - amarillo - rojo



KNEE PROTECT

21MI0901

PROTECCIÓN PARA RODILLAS

CARACTERÍSTICAS Juego de rodilleras cómodas y preformadas

NORMAS EN ISO 13688:2013+A1:2021 -EN 14404:2004+A1:2010

NIVEL de penetración 1 en combinación con los pantalones: Titan, Nato, Hercules, Kronos, Capua, Xeni, Styx, Dagan, Apollo, Herocles, Linx, Faro, Sparo.

NIVEL de penetración 0 en combinación con los pantalones: Hector, Hector HV, Spector, Spector HV, Sphinx, Mars, Dero, Dero HV, Socres, Axo, Axo HV, Saxo, Saxo HV, Spero

COMPOSICIÓN 100% EVA (etileno-acetato de vinilo)

TALLAS talla única

INSTRUCCIONES DE LAVADO

COLORES naranja



DUFFEL

23UBA2401

BOLSA

CARACTERÍSTICAS Bolsa duffel en tejido ripstop con estampado HEROCK®. **INCLUYE** hombreira deslizante, correas de hombro ajustables, correas desmontables con ganchos de plástico, 1 bolsillo frontal y diferentes opciones de transporte

COMPOSICIÓN 65% poliéster - 35% algodón tejido Ripstop 210 g/m²

CAPACITY 86 L

COLORES negro



TARANIS

23UBA1602

BOLSA DE VIAJE

CARACTERÍSTICAS Bolsa de viaje con ruedas - Parte trasera reforzada con tablero de PE - ajustadores de ancho - compartimento transparente para datos personales - bolsillo adicional en el interior - superficie repelente al agua

COMPOSICIÓN Lona 80% PVC 20% poliéster

CAPACITY 96 L

COLORES Negro



DONNA

21USK0902

CALCETINES (SET DE 3 PARES)

CARACTERÍSTICAS Calcetines con logo de HEROCK® - Mezcla de 3 colores

COMPOSICIÓN 65% poliéster - 7% poliuretano - 1% elastano - 27% punto de algodón

TALLAS 35/38 - 39/42 - 43/46

INSTRUCCIONES DE LAVADO 

COLORES mix negro - gris vigoré - azul marino



UBIN

22USK2301

PACK DE 3 CALCETINES

CARACTERÍSTICAS Calcetines medios cómodos con refuerzo en talón y puntera

COMPOSICIÓN Tejido principal: 65% algodón - 25% poliéster - 5% poliamida - 5% elastano

TALLAS 39/42- 43/45- 46/48

INSTRUCCIONES DE LAVADO 

COLORES negro



FRESCO

23USK1901

CALCETÍN

CARACTERÍSTICAS Calcetines tobilleros cómodos, de secado rápido, transpirables y antiestáticos, canales de transpiración - logo de HEROCK® - pie preformado izquierdo y derecho

COMPOSICIÓN 80% algodón - 17% poliamida - 3% elastano

TALLAS 38/40 - 40/42 - 42/44 - 44/46

INSTRUCCIONES DE LAVADO 

COLORES negro



CARPO

23USK0901

CALCETÍN

CARACTERÍSTICAS Calcetines de secado rápido, transpirables y antiestáticos - canales de transpiración - con el logo de HEROCK® - pie preformado izquierdo y derecho

COMPOSICIÓN 35% algodón - 45% poliéster Coolmax® - 15% poliamida - 5% elastano

TALLAS 35/38 - 39/42 - 43/46

INSTRUCCIONES DE LAVADO     

COLORES negro



COOLMAX

VOLTIS

23USK1902

CALCETÍN

CARACTERÍSTICAS Calcetines medios cómodos, de secado rápido, con canales de transpiración y antiestáticos con tecnología COOLMAX® con el logo de HEROCK® - pie preformado izquierdo y derecho

COMPOSICIÓN 54% poliéster Coolmax® - 34% algodón - 7% poliamida - 3% otras fibras - 2% elastano

TALLAS 38/40 - 40/42 - 42/44 - 44/46

INSTRUCCIONES DE LAVADO     

COLORES negro



COOLMAX



ACCESORIOS

NORMAS & CERTIFICACIONES

EN ISO 13688:2013+A1:2021



EN ISO 13688:
2013+A1:2021

REQUISITOS GENERALES PARA ROPA DE PROTECCIÓN

La norma EN ISO 13688 establece los requisitos básicos para la ropa de protección, garantizando que las prendas sean seguras, cómodas y adecuadas para su uso. Requiere que la ropa esté diseñada con buena ergonomía y ajuste, y que los materiales utilizados no sean perjudiciales para el usuario, es decir, que no liberen sustancias tóxicas o alergénicas. La ropa también debe mantener su rendimiento después de un uso repetido y de múltiples lavados

EN 343:2019



EN 343:2019

PROTECCIÓN CONTRA LA PRECIPITACIÓN (LLUVIA, NIEVE, NIEBLA Y HUMEDAD)

La EN 343:2019 es la norma europea para la ropa de protección que protege al usuario frente a la lluvia, la nieve, la niebla y la humedad del suelo.

Especifica los requisitos tanto de resistencia a la penetración del agua como de transpirabilidad (resistencia al vapor de agua), para asegurar comodidad y protección en condiciones húmedas.

La norma utiliza un sistema de clasificación de dos partes:

Resistencia a la penetración del agua (X): se clasifica de Clase 1 (nivel más bajo) a Clase 4 (nivel más alto).

Esta resistencia se prueba mediante el método de la "columna de agua", aplicando presión de agua sobre el tejido hasta que esta lo atraviesa.

Cuanto mayor sea la presión o altura de columna que soporta el material, más impermeable es.

Transpirabilidad o resistencia al vapor (Y): se clasifica también de Clase 1 a Clase 4.

Se mide mediante el valor RET (Resistencia a la Transferencia de Calor por Evaporación), que indica qué tan fácilmente puede escapar el sudor a

través del tejido.

Un RET bajo significa que la humedad se evacúa con facilidad por lo que hay mayor comodidad.

Un RET alto indica poca transpirabilidad por lo que la sensación húmeda o pegajosa durante la actividad. Es importante destacar que la clase Y funciona de forma inversa al valor RET:

- RET bajo -> clase alta

- RET alto -> clase baja

En pocas palabras: cuanto mayor es el número Y, mejor es la transpirabilidad de la prenda.

EN ISO 15797:2018



INDUSTRIAL WASH BA

RESISTENCIA AL LAVADO Y SECADO INDUSTRIAL

La norma especifica el procedimiento de ensayo para medir los efectos del lavado industrial en la ropa de trabajo, así como en su color y durabilidad.

La prenda se somete a ocho procedimientos de lavado diferentes que simulan las condiciones a las que se expone la ropa durante el lavado industrial.

La ropa debe probarse de varias maneras y debe cumplir con los requisitos relativos a: la conservación del ajuste, la resistencia al desgaste de las costuras, la resistencia del material, la solidez del color respecto a su intensidad, y la no transferencia de color.

Todos estos aspectos deben cumplir con la norma.

EN ISO 20471:2013+A1:2016



EN ISO 20471:
2013+A1:2016

ROPA DE ALTA VISIBILIDAD

Esta norma internacional para la ropa de alta visibilidad especifica la visibilidad del usuario en el lugar de trabajo.

Toda persona que trabaja en calles, carreteras o obras debe llevar ropa que cumpla con la EN ISO 20471:2013, de modo que el usuario sea claramente identificable visualmente.

El propósito de esta ropa es aumentar la visibilidad del usuario tanto de noche como de día. Por lo tanto, esta ropa no debe quedar cubierta por otras prendas

ni llevar logotipos grandes que reduzcan la superficie reflectante y, por tanto, su visibilidad.

La ropa puede personalizarse, pero esto debe ser aprobado previamente por un organismo registrado.

Puedes obtener consejo sobre ello a través de tu responsable de seguridad.

El número que aparece junto al pictograma indica la clase a la que pertenece la prenda, lo cual depende de la superficie mínima del material fluorescente y reflectante: Superficie mínima de material visible (m²).

Clase	Material de fondo (m ²)	Material reflectante (m ²)
1	0,14	0,10
2	0,50	0,13
3	0,80	0,20

Las coordenadas de color y el factor de luminancia deben mantenerse dentro de ciertos umbrales (antes y después de ser iluminados).

También se establecen requisitos sobre la solidez del color, tanto en los colores fluorescentes como en los colores de contraste.

Además, la ropa debe haber sido lavada al menos 5 veces para su ensayo, salvo que se indique lo contrario en la prenda.

La vida útil de la prenda no depende solo del número de lavados, sino también del uso, mantenimiento y almacenamiento adecuado.

La ropa debe cuidarse correctamente y lavarse con regularidad, ya que las propiedades de protección se reducen cuando la prenda está sucia.

Las instrucciones adjuntas indican cómo debe cuidarse la ropa.

Puedes encontrar el número máximo de lavados junto al símbolo de alta visibilidad; sin embargo, este número se refiere únicamente a la propiedad de alta visibilidad de la prenda.

¿QUÉ CLASE USAR Y CUÁNDO?

- **Clase 1** ofrece la visibilidad más baja. Adecuada únicamente para zonas de bajo riesgo, como terrenos

privados, almacenes o lugares con vehículos de movimiento lento, donde la velocidad no supera los 30 km/h.

- **Clase 2** proporciona visibilidad intermedia. Se usa normalmente en entornos de riesgo moderado, como obras en zonas con tráfico de hasta 60 km/h, obras de construcción o trabajos al aire libre donde se necesita una mayor visibilidad.
- **Clase 3** garantiza la mayor visibilidad. Es obligatoria en situaciones de alto riesgo, incluyendo trabajo en autopistas, aeropuertos, ferrocarriles o cualquier zona con tráfico rápido (más de 60 km/h), condiciones de poca luz o trabajos nocturnos.

EN 14058:2017+A1:2023



PROTECCIÓN EN AMBIENTES FRÍOS

EN 14058:2017
+A1:2023

La EN ISO 14058:2017 + A1:2023 es la norma europea para ropa de protección diseñada para proporcionar comodidad y protección en entornos fríos, donde las temperaturas no son extremas (generalmente por encima de -5 °C).

Se aplica a prendas usadas en trabajos al aire libre o en interiores sin calefacción, donde el frío puede causar incomodidad, pero no riesgos graves para la salud.

La norma define los requisitos de rendimiento en cuanto a: aislamiento térmico, resistencia al viento, transpirabilidad, resistencia a la penetración del agua (opcional).

El aislamiento térmico indica la capacidad de la prenda para retener el calor corporal.

La resistencia al viento muestra cuánta cantidad de viento atraviesa el tejido, algo importante para mantener el calor en condiciones ventosas.

La resistencia al agua y la transpirabilidad también pueden evaluarse, aunque de manera opcional.

Al igual que la EN 343, el rendimiento se expresa mediante clases.

Por ejemplo, valores de aislamiento más altos o mejor resistencia al vien-

to corresponden a clases superiores, lo que significa una mejor protección contra el frío o el viento.

La norma no cubre frío extremo (para eso se utiliza la EN 342), sino que se centra en proporcionar comodidad y seguridad en situaciones de frío moderado, como trabajos de logística exterior, construcción o actividades en almacenes no calefactados.

EN 17353:2020



EN 17353:2020

ROPA DE VISIBILIDAD MEJORADA

La EN 17353:2020 es una norma europea que establece los requisitos para la ropa de visibilidad mejorada destinada a situaciones de riesgo medio.

Define cómo deben diseñarse las prendas para mejorar la visibilidad del usuario durante el día o por la noche cuando son iluminadas.

A diferencia de la EN ISO 20471, que se aplica a la ropa de alta visibilidad para entornos de alto riesgo como autopistas o aeropuertos, la EN 17353 se centra en situaciones donde la visibilidad es importante, pero el nivel de riesgo es inferior.

La norma requiere el uso de: materiales fluorescentes para aumentar la visibilidad diurna, y/o materiales retrorreflectantes para garantizar la visibilidad en la oscuridad.

Especifica las superficies mínimas de estos materiales, su colocación en el cuerpo y sus niveles de rendimiento.

Según el uso previsto, la norma define tres tipos:

- Tipo A para visibilidad diurna;
- Tipo B para visibilidad nocturna;
- Tipo AB para visibilidad combinada día y noche

De este modo, la EN 17353 garantiza un enfoque armonizado en Europa para la ropa que mejora la visibilidad, sin imponer los requisitos más estrictos del EPI de alta visibilidad completo.

EN 14404: 2004+A1: 2010



EN 14404:2004
A1:2010

PROTECCIÓN DE RODILLAS

Esta norma describe los métodos de ensayo y los requisitos para rodilleras utilizadas en trabajos de rodillas.

Los bolsillos para rodilleras HEROCK® están certificados en combinación con las rodilleras HEROCK® 21MI0901 (protección tipo 2).

El nivel de penetración aplicable depende del pantalón; debe consultarse en las instrucciones de la prenda.

Existen 4 tipos de protectores de rodilla:

1. Protectores de rodilla "independientes", sujetos directamente a la pierna.
2. Protectores diseñados para colocarse en los bolsillos para rodilleras de los pantalones.
3. Protectores de rodilla suelto, no fijados a la prenda.
4. Protectores de rodilla que forman parte de otro tipo de protección.

Existen 3 niveles de penetración:

1. Protectores adecuados solo para superficies planas, sin ofrecer protección frente a la penetración. Cumplen el resto de los requisitos de la EN 14404.
2. Protectores adecuados para superficies planas y no planas, que ofrecen protección frente a la penetración por objetos de menos de 1 cm.
3. Protectores adecuados para superficies planas y no planas, que ofrecen protección en condiciones extremas (objetos de mayor tamaño e impacto).

INSTRUCCIONES DE LAVADO

TODA NUESTRA ROPA HA SIDO DISEÑADA PARA RESISTIR ÓPTIMAMENTE LOS ELEMENTOS NATURALES Y LAS CONDICIONES DE TRABAJO PESADAS. PERO INCLUSO LA ROPA MÁS RESISTENTE NECESITA SER TRATADA CORRECTAMENTE SI QUIERES TRABAJAR CON ELLA DURANTE MUCHO TIEMPO. POR ESO, ASEGÚRATE DE SEGUIR DE CERCA LAS INSTRUCCIONES DE LAVADO EN NUESTRO PACKAGING Y DENTRO DE NUESTROS ARTÍCULOS. PUEDES ENCONTRAR LAS INSTRUCCIONES DE LAVADO MÁS IMPORTANTES AQUÍ.

La etiqueta te dará una indicación sobre el máximo tratamiento al que se puede someter un artículo. Los números te dan las temperaturas máximas permitidas en °C. Si utilizas un programa de lavado limitado, carga la máquina solo hasta la mitad y asegúrate de tener una alta proporción de líquido con una disminución del movimiento de lavado y centrifugado.



LAVADO	BLANQUEADO	LIMPIEZA PROFESIONAL
Max 95°C. Programa normal	Admite cualquier blanqueador	Limpieza en seco profesional en percloroetileno o hidrocarburos
Max 95°C. Programa delicado	Solo se permite blanqueador de oxígeno / Sin cloro	Limpieza en seco profesional en percloroetileno o hidrocarburos Proceso delicado
Max 60°C. Programa normal	No usar blanqueador	Limpieza en seco profesional en hidrocarburos
Max 60°C. Programa delicado		Limpieza en seco profesional en hidrocarburos Proceso delicado
Max 40°C. Programa normal		No limpiar en seco
Max 40°C. Programa delicado		Limpieza húmeda profesional
Max 30°C. Programa normal		Limpieza húmeda profesional. Proceso delicado.
Max 30°C. Programa delicado		Limpieza húmeda profesional. Proceso muy delicado
Max 30°C. Programa muy delicado		No limpiar en húmedo
Lavado a mano		
No lavar		
	SECADO	
	Secado en secadora posible a temperatura normal	
	Secado en secadora posible a baja temperatura	
	No usar secadora	
	PLANCHADO	
	Máximo 200°C	
	Máximo 150°C	
	Máximo 110°C	
	No planchar	

CONSEJOS & TRUCOS

- No es necesario lavar a la temperatura más alta cuando la ropa está poco/medianamente sucia. Lavar a temperaturas más bajas es mejor para tu ropa y para el medio ambiente. Siempre elige el programa de lavado ecológico.
- La ropa de HEROCK® es, en su mayoría, adecuada para secadora; sin embargo, recomendamos secar la ropa en una superficie plana (especialmente con prendas tejidas gruesas o secado al aire). Tu ropa durará más y este método es más respetuoso con el medio ambiente.
- No planches los estampados impresos.
- ¿Ya no usas tu ropa de HEROCK®? ¡Dona o recicla! No tires simplemente tu ropa y piensa en darle una segunda vida.

AJUSTE Y TALLAS



Vestir la talla correcta no es únicamente importante en las pasarelas. Los profesionales necesitan usar prendas que les permitan moverse con facilidad y les brinden la comodidad necesaria para trabajar. Una prenda que no ajusta bien puede dificultar los movimientos y provocar situaciones inseguras. Además, una prenda que no ajusta bien

tiende a desgastarse más rápido y deberá ser reemplazada con mayor frecuencia. Es por eso que HEROCK® se enfoca en ofrecer una colección de ropa de trabajo con ajuste perfecto. Los bolsillos y otras funciones de nuestras prendas son fácilmente accesibles y alcanzables, lo que puede parecer un detalle, pero puede marcar una gran diferencia en el

lugar de trabajo. Un ajuste perfecto es fundamental cuando se trata de realizar movimientos libres y fáciles. Ofrecemos cada artículo de nuestra colección en todas las tallas posibles. Consulta tus medidas en las siguientes páginas y elije una talla que se ajuste mejor a tu complexión y altura.

GUÍA DE TALLAS



MUJER

A-B-D
iNFO

PARTE SUPERIOR

TALLAS HEROCK®	XS	S	M	L	XL	XXL	XXXL
PECHO (en cm)	-87	87-93	93-99	99-105	105-111	111-117	117-123

PARTE INFERIOR

TALLAS HEROCK® ES/PT	34	36	38	40	42	44	46	48	50	52
B CINTURA (en cm)	72-76	76-80	80-84	84-88	88-92	92-96	96-101	101-106	106-111	111-116
D LONGITUD DE LA PERNERA INTERIOR (en cm)	79	79	79	79	79	79	79	79	79	79
LONGITUD DE LA PERNERA INTERIOR bajo extraíble (en cm)	84	84	84	84	84	84	84	84	84	84

HOMBRE - UNISEX

PARTE SUPERIOR

HEROCK® TALLA	XS	S	M	L	XL	XXL	XXXL	4XL
A PECHO (en cm)	-84	84-92	92-100	100-108	108-116	116-124	124-132	132-

PARTE INFERIOR

HEROCK® TALLA ES/PT	36	38	40	42	44	46	48	50	52	54	56	58	60	62	64
B CINTURA (en cm)	66-70	70-74	74-78	78-82	82-86	86-90	90-94	94-98	98-102	102-106	106-110	110-114	114-118	118-122	122-126
D LONGITUD DE LA PERNERA INTERIOR (en cm)	81,5	81,5	81,5	81,5	81,5	81,5	81,5	81,5	81,5	81,5	81,5	81,5	81,5	81,5	81,5
LONGITUD DE LA PERNERA INTERIOR bajo extraible (en cm)	86,5	86,5	86,5	86,5	86,5	86,5	86,5	86,5	86,5	86,5	86,5	86,5	86,5	86,5	86,5

PARTE INFERIOR / PERNERA CORTA

HEROCK® TALLA ES/PT	SL 36	SL 38	SL 40	SL 42	SL 44	SL 46	SL 48	SL 50	SL 52
D LONGITUD DE LA PERNERA INTERIOR (en cm)	72	72	72	72	72	72	72	72	72
LONGITUD DE LA PERNERA INTERIOR bajo extraible (en cm)	77	77	77	77	77	77	77	77	77

TEJIDOS & TRATAMIENTOS

EN HEROCK®, NOS COMPROMETEMOS A UTILIZAR LAS TECNOLOGÍAS MÁS AVANZADAS DISPONIBLES. DE ESTA MANERA, PODEMOS GARANTIZAR UNA PROTECCIÓN ÓPTIMA Y UNA COMODIDAD INCOMPARABLE MIENTRAS REALIZAS TU TRABAJO. AQUÍ ENCONTRARÁS MÁS DETALLES SOBRE NUESTROS TEJIDOS Y TECNOLOGÍAS MÁS UTILIZADAS, PARA QUE SEPAS EXACTAMENTE LO QUE ESTÁS COMPRANDO.

CORDURA®

Cordura® es un tejido desarrollado por el fabricante textil Dupont. Esta fibra de poliamida es conocida por su extrema durabilidad y resistencia, combinada con una notable flexibilidad. En HEROCK®, aprovechamos este tejido excepcional para reforzar áreas críticas de nuestra ropa, como las rodilleras, hombros y codos.

FLEXFIT®

Nuestras gorras Flexfit® están equipadas con una tecnología patentada que entrelaza spandex de poliuretano en la banda para el sudor y en toda la corona, proporcionando un ajuste sumamente cómodo.



Este tejido de poliéster extra resistente está reforzado con poliuretano, un revestimiento de PVC y costuras selladas. Esta combinación garantiza que el exterior sea 100% impermeable, mientras que el interior de tu ropa absorbe y transmite la humedad de la transpiración y la condensación. En otras palabras, es el tejido ideal para largas jornadas de trabajo al aire libre o bajo la lluvia. Funciona perfectamente como capa base en un sistema de tres capas y es altamente resistente al sudor. Sus características de secado rápido garantizan el máximo confort y mantienen tu cuerpo caliente.

COOLMAX®

La fibra Coolmax®, integrada en el tejido, te ayuda mantener tu cuerpo seco y fresco: esta fibra especialmente diseñada permite que la humedad de tu transpiración pase a la capa superior donde puede evaporarse fácilmente. Ampliamente reconocida por su eficacia este tejido es utilizado incluso por atletas profesionales debido a sus excepcionales capacidades de ventilación y gestión de la humedad.



Las cremalleras YKK®, desarrolladas por el Grupo de Productos de Cierre YKK®, son reconocidas como las más duraderas del mundo. En HEROCK®, integramos estas cremalleras de alta calidad en nuestra ropa de trabajo para añadir un nivel adicional de resistencia y fiabilidad.



Pro-Reforce es un material innovador diseñado para actuar como un escudo protector, desarrollado meticulosamente por nuestro equipo. Compuesto por poliéster Oxford al 100%, este tejido presenta un revestimiento adicional que no solo repele la suciedad, sino que también proporciona una resistencia mecánica excepcional. Su naturaleza extremadamente robusta y duradera garantiza una protección óptima contra diversos factores externos, lo que te permite trabajar en condiciones adversas, ya sea enfrentando climas extremos o desafíos laborales intensos.

THERMOLITE®

La tecnología de fibra Thermolite® ofrece un calor ligero al capturar una capa de aire cálido entre el tejido y tu piel. Esta innovación está diseñada para potenciar tu rendimiento sin comprometer tu comodidad.



La capa base ideal para el sistema de tres capas y perfectamente a prueba de sudor. Las características de secado rápido permiten el máximo confort y mantienen tu cuerpo caliente.



WASA® SWEDEN QUALITY se especializa en accesorios de cierre duraderos. Su fórmula exclusiva combina un alto porcentaje de cobre con zinc, lo que resulta en accesorios de cierre más robustos, fáciles de manipular y que se adhieren firmemente a nuestra ropa. Esta innovación garantiza que nuestros productos HEROCK® sean aún más resistentes y duraderos.



DECLARACIÓN DE CONFORMIDAD

Garantizamos que siempre utilizamos los mismos métodos de producción para nuestra ropa estandarizada, y que empleamos los mismos materiales y tejidos que fueron ensayados para cumplir con las normativas correspondientes.

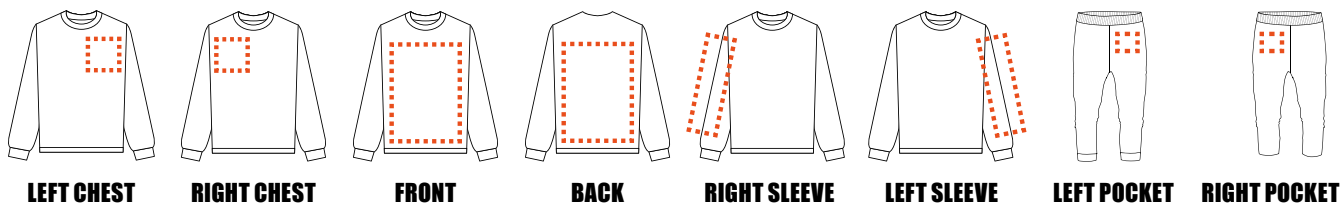
A petición, podemos facilitar todos los certificados CE.

Puedes consultar en nuestra página web las declaraciones de conformidad de la ropa y el calzado estandarizados o certificados:

www.herockworkwear.com/conformity/ce.html



PERFECTA PARA LA PERSONALIZACIÓN.



Todos los artículos de nuestra colección pueden personalizarse según las necesidades individuales del cliente final, tanto si se trata de una gran empresa con muchos empleados como de un negocio pequeño con solo unos pocos profesionales. Cualquier persona puede crear un conjunto personalizado que muestre claramente el logotipo de la empresa o incluso diseñar una colección completa de ropa de trabajo personalizada.

Al fin y al cabo, un verdadero profesional está orgulloso de su trabajo y quiere firmarlo con su nombre o con el de su empresa. Contacta con tu distribuidor HEROCK® local para obtener más información sobre la personalización de nuestros artículos y sobre las técnicas disponibles: serigrafía, bordado, detalles en otros colores, etc.

PERSONALIZA TU TIRADOR DE CREMALLERA PARA TU ROPA HEROCK® REFLEJE TU ESTILO



**SOMOS QUIENES CONSTRUIAMOS TUS CASAS Y TUS CIUDADES.
QUIENES LEVANTAMOS LAS CARRETERAS Y LOS PUENTES QUE
CONECTAN EL MUNDO ENTERO.
TE MANTENEMOS SEGURO Y SECO CUANDO EL CIELO DESCARGA
SU FURIA.
CUANDO ALGO SE ROMPE, SOMOS QUIENES LO ARREGLAN.
NOS MANTENEMOS FIRMES ANTE EL MAL TIEMPO, LAS GRANDES
ALTURAS Y TODOS LOS DEMÁS PELIGROS QUE SE CRUZAN EN
NUESTRO CAMINO.
SOMOS QUIENES ASEGURAMOS QUE EL MUNDO SIGA GIRANDO.
SOMOS HÉROES.**

WE ARE HEROCK®

FEGEMU SB, S.L.

Polígono Akarregi, parc. 7A - local 2
20120 Hernani (Gipuzkoa)
España

Tel: (+34) 943 100 311
info.fegemu@fegemu.com
www.fegemu.com